

InStat'

Суммарный отчет. Беларусь. Премьер-лига 2022
18-03-2022 - 12-11-2022

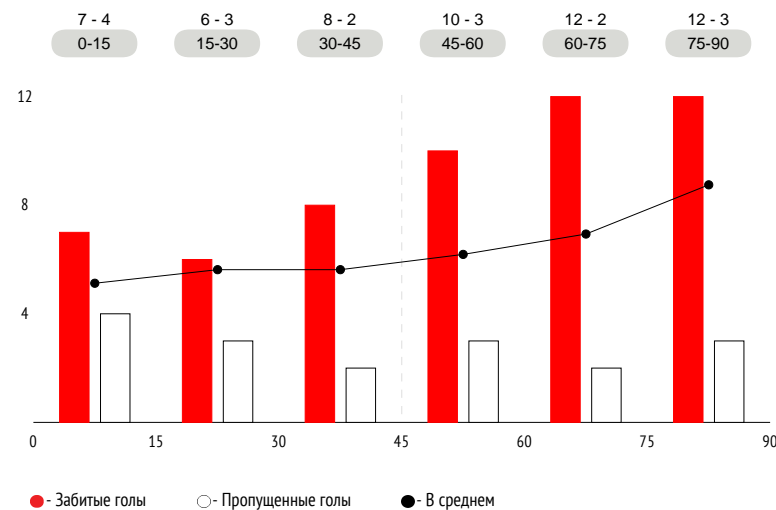


Забитые голы в динамике матча

	↓	1 тайм	2 тайм	0-15 мин	15-30 мин	30-45 мин	45-60 мин	60-75 мин	75-90 мин
1 Шахтер	55	21 38%	34 62%	7 13%	6 11%	8 15%	10 18%	12 22%	12 22%
2 Ислочь	51	23 45%	28 55%	7 14%	8 16%	8 16%	11 22%	11 22%	6 12%
3 БАТЭ	51	25 49%	26 51%	8 16%	6 12%	11 22%	7 14%	4 8%	15 29%
4 РЦОР БГУ	50	17 34%	33 66%	7 14%	4 8%	6 12%	8 16%	10 20%	15 30%
5 Динамо	50	17 34%	33 66%	6 12%	9 18%	2 4%	10 20%	11 22%	12 24%
6 Минск	47	21 45%	26 55%	8 17%	7 15%	6 13%	10 21%	7 15%	9 19%
7 Славия	42	21 50%	21 50%	8 19%	6 14%	7 17%	6 14%	5 12%	10 24%
8 Неман	39	16 41%	23 59%	4 10%	4 10%	8 21%	6 15%	11 28%	11 28%
9 Белшина	37	15 41%	22 59%	3 8%	6 16%	6 16%	6 16%	12 32%	4 11%
10 Торпедо-БелАЗ	35	23 66%	12 34%	11 31%	4 11%	8 23%	5 14%	2 6%	5 14%
11 Гомель	33	14 42%	19 58%	-	9 27%	5 15%	7 21%	6 18%	6 18%
12 Динамо Брест	29	10 34%	19 66%	1 3.4%	6 21%	3 10%	2 7%	5 17%	12 41%
13 Витебск	28	14 50%	14 50%	5 18%	4 14%	5 18%	4 14%	7 25%	3 11%
14 Слуцк	26	12 46%	14 54%	3 12%	8 31%	1 3.8%	-	4 15%	10 38%
15 Днепр	21	5 24%	16 76%	1 4.8%	2 10%	2 10%	5 24%	6 29%	5 24%
16 Арсенал	18	8 44%	10 56%	3 17%	1 6%	4 22%	2 11%	3 17%	5 28%
В СРЕДНЕМ	38	16 43%	22 57%	5 13%	6 15%	6 15%	6 16%	7 18%	9 23%



Голы в динамике матча - Шахтер



Пропущенные голы в динамике матча

	↓	1 тайм	2 тайм	0-15 мин	15-30 мин	30-45 мин	45-60 мин	60-75 мин	75-90 мин
1 Днепр	73	30 41%	43 59%	9 12%	12 16%	9 12%	12 16%	12 16%	19 26%
2 Белшина	50	20 40%	30 60%	6 12%	7 14%	7 14%	8 16%	10 20%	12 24%
3 Витебск	49	20 41%	29 59%	2 4.1%	8 16%	10 20%	8 16%	11 22%	10 20%
4 Славия	46	21 46%	25 54%	6 13%	6 13%	9 20%	5 11%	10 22%	10 22%
5 Динамо Брест	43	22 51%	21 49%	6 14%	9 21%	7 16%	8 19%	5 12%	8 19%
6 Минск	43	16 37%	27 63%	4 9%	4 9%	8 19%	11 26%	5 12%	11 26%
7 Арсенал	42	23 55%	19 45%	10 24%	5 12%	8 19%	6 14%	7 17%	6 14%
8 Слуцк	41	16 39%	25 61%	3 7%	4 10%	9 22%	9 22%	7 17%	9 22%
9 Гомель	37	16 43%	21 57%	7 19%	5 14%	4 11%	4 11%	6 16%	11 30%
10 Ислочь	33	10 30%	23 70%	5 15%	2 6%	3 9%	4 12%	6 18%	13 39%
11 Неман	33	13 39%	20 61%	5 15%	5 15%	3 9%	5 15%	10 30%	5 15%
12 Торпедо-БелАЗ	32	17 53%	15 47%	5 16%	9 28%	3 9%	5 16%	3 9%	7 22%
13 РЦОР БГУ	27	11 41%	16 59%	4 15%	4 15%	3 11%	6 22%	5 19%	5 19%
14 Динамо	25	11 44%	14 56%	3 12%	4 16%	4 16%	2 8%	6 24%	6 24%
15 БАТЭ	21	7 33%	14 67%	3 14%	3 14%	1 4.8%	3 14%	6 29%	5 24%
16 Шахтер	17	9 53%	8 47%	4 24%	3 18%	2 12%	3 18%	2 12%	3 18%
В СРЕДНЕМ	38	16 43%	22 57%	5 13%	6 15%	6 15%	6 16%	7 18%	9 23%



Разница забитых и пропущенных голов

	↓	1 тайм	2 тайм	0-15 мин	15-30 мин	30-45 мин	45-60 мин	60-75 мин	75-90 мин
1 Шахтер	38	12	26	3	3	6	7	10	9
2 БАТЭ	30	18	12	5	3	10	4	-2	10
3 Динамо	25	6	19	3	5	-2	8	5	6
4 РЦОР БГУ	23	6	17	3	0	3	2	5	10
5 Ислочь	18	13	5	2	6	5	7	5	-7
6 Неман	6	3	3	-1	-1	5	1	-4	6
7 Минск	4	5	-1	4	3	-2	-1	2	-2
8 Торпедо-БелАЗ	3	6	-3	6	-5	5	0	-1	-2
9 Гомель	-4	-2	-2	-7	4	1	3	0	-5
10 Славия	-4	0	-4	2	0	-2	1	-5	0
11 Белшина	-13	-5	-8	-3	-1	-1	-2	2	-8
12 Динамо Брест	-14	-12	-2	-5	-3	-4	-6	0	4
13 Слуцк	-15	-4	-11	0	4	-8	-9	-3	1
14 Витебск	-21	-6	-15	3	-4	-5	-4	-4	-7
15 Арсенал	-24	-15	-9	-7	-4	-4	-4	-4	-1
16 Днепр	-52	-25	-27	-8	-10	-7	-7	-6	-14



Пропущенные голы откуда

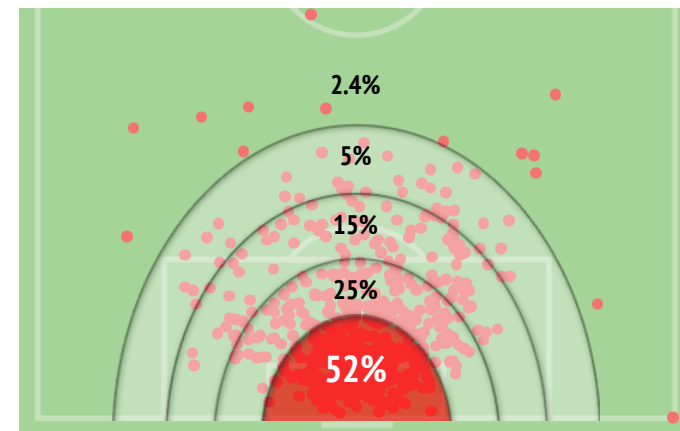
	Средняя дистанция голов, м.	из пределов штрафной	из-за пределов штрафной
1 Витебск	10.8	42 86%	7 14%
2 Днепр	10.7	62 85%	11 15%
3 Славия	9.7	40 87%	6 13%
4 Гомель	9.4	29 78%	8 22%
5 Торпедо-БелАЗ	9.1	23 72%	9 28%
6 Слуцк	8.9	35 85%	6 15%
7 Динамо Брест	8.6	36 84%	7 16%
8 Арсенал	8.6	36 86%	6 14%
9 Неман	8.4	25 76%	8 24%
10 Белшина	8.2	44 88%	6 12%
11 Минск	7.3	36 84%	7 16%
12 Ислочь	7.2	29 88%	4 12%
13 Динамо	7.1	19 76%	6 24%
14 Шахтер	6.7	14 82%	3 18%
15 РЦОР БГУ	6.5	22 81%	5 19%
16 БАТЭ	6	18 86%	3 14%
В СРЕДНЕМ	8.3	32 83%	6 17%



Забитые голы откуда

	Средняя дистанция голов, м.	из пределов штрафной	из-за пределов штрафной
1 Ислочь	11.4	41 80%	8 16%
2 БАТЭ	11	39 76%	10 20%
3 Минск	10.8	41 87%	5 11%
4 Динамо	10	39 78%	10 20%
5 Шахтер	9.6	46 84%	7 13%
6 Торпедо-БелАЗ	9.3	25 71%	7 20%
7 Славия	8.8	31 74%	10 24%
8 РЦОР БГУ	8.6	44 88%	5 10%
9 Слуцк	7.9	19 73%	6 23%
10 Динамо Брест	7.3	20 69%	9 31%
11 Арсенал	7.1	14 78%	4 22%
12 Гомель	7	27 82%	6 18%
13 Неман	7	35 90%	2 5%
14 Белшина	6.6	30 81%	5 14%
15 Витебск	5.9	26 93%	1 3.6%
16 Днепр	5.1	14 67%	5 24%
В СРЕДНЕМ	8.3	31 80%	6 16%

Зоны голов



Длительность голевых атак, сек.

	↓
1 Шахтер	:37.5
2 БАТЭ	:37.1
3 Динамо Брест	:31
4 Ислочь	:30.1
5 Минск	:29.7
6 Динамо	:28.5
7 Славия	:25.9
8 Слуцк	:23.3
9 Торпедо-БелАЗ	:23.2
10 Днепр	:22.9
11 Витебск	:22.6
12 Гомель	:21.4
13 Белшина	:20.5
14 РЦОР БГУ	:16.8
15 Арсенал	:16.3
16 Неман	:15.9
В СРЕДНЕМ	:25.2



Ср. количество передач в голевых атаках

	↓
1 Шахтер	12
2 БАТЭ	10.6
3 Динамо	9.6
4 Минск	8.6
5 Динамо Брест	8.3
6 Ислочь	8.3
7 Гомель	7.6
8 Славия	7.3
9 Торпедо-БелАЗ	7.2
10 Витебск	7.1
11 Слуцк	7
12 Днепр	6
13 Белшина	5.9
14 Неман	5.6
15 Арсенал	4.9
16 РЦОР БГУ	4.6
В СРЕДНЕМ	7.5

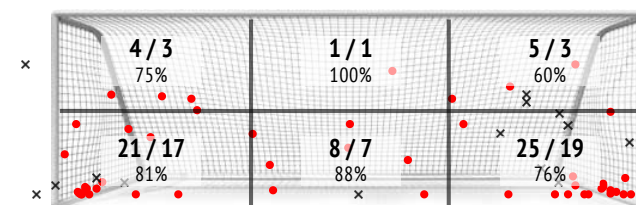


Пенальти

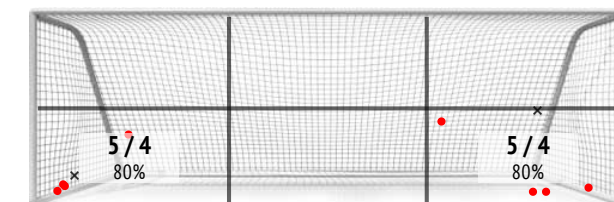
	↓	Соперника
1 РЦОР БГУ	10 / 8 80%	2 / 1 50%
2 Неман	9 / 7 78%	2 / 1 50%
3 Шахтер	6 / 6 100%	2 / 1 50%
4 Динамо	5 / 4 80%	3 / 2 67%
5 Ислочь	5 / 3 60%	2 / 2 100%
6 Славия	5 / 3 60%	5 / 5 100%
7 Витебск	4 / 4 100%	7 / 6 86%
8 Гомель	4 / 4 100%	5 / 3 60%
9 Минск	4 / 2 50%	2 / 2 100%
10 Белшина	4 / 2 50%	4 / 4 100%
11 БАТЭ	3 / 3 100%	6 / 3 50%
12 Слуцк	3 / 2 67%	4 / 3 75%
13 Динамо Брест	2 / 2 100%	4 / 3 75%
14 Торпедо-БелАЗ	-	7 / 6 86%
15 Арсенал	-	5 / 4 80%
16 Днепр	-	4 / 4 100%
В СРЕДНЕМ	4 / 3.1 78%	4 / 3.1 78%

Пенальти

Все команды



РЦОР БГУ





Голы с игры

	↓	в позиционных атаках	в быстрых атаках	справа	через центр	слева
1 БАТЭ	41	80%	26 63%	15 37%	15 37%	11 27%
2 Минск	40	85%	26 65%	14 35%	9 23%	19 48%
3 Шахтер	38	69%	26 68%	12 32%	13 34%	12 32%
4 Ислочь	37	73%	24 65%	13 35%	14 38%	8 22%
5 Динамо	32	64%	22 69%	10 31%	3 9%	9 28%
6 Славия	27	64%	12 44%	15 56%	10 37%	7 26%
7 РЦОР БГУ	26	52%	14 54%	12 46%	8 31%	7 27%
8 Торпедо-БелАЗ	25	71%	18 72%	7 28%	10 40%	7 28%
9 Белшина	21	57%	15 71%	6 29%	9 43%	3 14%
10 Гомель	20	61%	13 65%	7 35%	6 30%	5 25%
11 Неман	19	49%	14 74%	5 26%	6 32%	2 11%
12 Витебск	18	64%	10 56%	8 44%	4 22%	6 33%
13 Днепр	17	81%	11 65%	6 35%	5 29%	8 47%
14 Динамо Брест	16	55%	12 75%	4 25%	4 25%	7 44%
15 Слуцк	16	62%	11 69%	5 31%	3 19%	6 38%
16 Арсенал	14	78%	3 21%	11 79%	4 29%	5 36%
В СРЕДНЕМ	25	67%	16 63%	9 37%	8 30%	8 31%



Голы со стандартов

	↓	Угловые	розыгрыши штрафных	после ударов со штрафных	Пенальти	с ауга
1 РЦОР БГУ	24	48%	8 33%	6 25%	1 4.2%	9 38%
2 Неман	20	51%	6 30%	5 25%	1 5%	7 35%
3 Динамо	18	36%	10 56%	1 6%	2 11%	5 28%
4 Шахтер	17	31%	7 41%	1 6%	1 6%	6 35%
5 Белшина	16	43%	5 31%	6 38%	2 13%	2 13%
6 Славия	15	36%	5 33%	3 20%	1 7%	3 20%
7 Ислочь	14	27%	7 50%	3 21%	-	4 29%
8 Динамо Брест	13	45%	5 38%	4 31%	-	2 15%
9 Гомель	13	39%	5 38%	2 15%	2 15%	4 31%
10 Торпедо-БелАЗ	10	29%	6 60%	3 30%	1 10%	-
11 Витебск	10	36%	3 30%	2 20%	-	4 40%
12 БАТЭ	10	20%	3 30%	3 30%	1 10%	3 30%
13 Слуцк	9	35%	3 33%	2 22%	2 22%	2 22%
14 Минск	7	15%	2 29%	2 29%	1 14%	2 29%
15 Арсенал	4	22%	4 100%	-	-	-
16 Днепр	4	19%	1 25%	3 75%	-	-
В СРЕДНЕМ	13	33%	5 39%	2.9 23%	0.94 7%	3.3 26%



Пропущенные голы с игры

	↓	в позиционных атаках	в быстрых атаках	справа	через центр	слева
1 Днепр	52	71%	33 63%	19 37%	19 37%	14 27%
2 Витебск	37	76%	23 62%	14 38%	12 32%	12 32%
3 Белшина	34	68%	24 71%	10 29%	10 29%	9 26%
4 Минск	30	70%	17 57%	13 43%	13 43%	8 27%
5 Славия	30	65%	16 53%	14 47%	11 37%	11 37%
6 Арсенал	29	69%	22 76%	7 24%	11 38%	9 31%
7 Динамо Брест	28	65%	17 61%	11 39%	12 43%	9 32%
8 Слуцк	27	66%	17 63%	10 37%	15 56%	8 30%
9 Гомель	24	65%	13 54%	11 46%	7 29%	13 54%
10 РЦОР БГУ	21	78%	15 71%	6 29%	8 38%	4 19%
11 Неман	20	61%	13 65%	7 35%	9 45%	5 25%
12 Торпедо-БелАЗ	20	63%	16 80%	4 20%	9 45%	4 20%
13 Ислочь	19	58%	16 84%	3 16%	8 42%	4 21%
14 Динамо	15	60%	6 40%	9 60%	4 27%	6 40%
15 БАТЭ	13	62%	6 46%	7 54%	5 38%	5 38%
16 Шахтер	8	47%	3 38%	5 63%	3 38%	2 25%
В СРЕДНЕМ	25	67%	16 63%	9 37%	10 38%	8 31%



Пропущенные голы со стандартов

	↓	Угловые	розыгрыши штрафных	прямые удары со штрафных	Пенальти	с ауга
1 Днепр	21	29%	11 52%	4 19%	1 4.8%	4 19%
2 Белшина	16	32%	7 44%	4 25%	-	4 25%
3 Славия	16	35%	6 38%	4 25%	1 6%	5 31%
4 Динамо Брест	15	35%	2 13%	8 53%	1 7%	4 27%
5 Слуцк	14	34%	9 64%	1 7%	1 7%	3 21%
6 Ислочь	13	39%	4 31%	3 23%	1 8%	2 15%
7 Неман	13	39%	3 23%	5 38%	3 23%	1 8%
8 Минск	13	30%	8 62%	2 15%	-	2 15%
9 Арсенал	13	31%	7 54%	1 8%	-	4 31%
10 Гомель	13	35%	4 31%	3 23%	1 8%	4 31%
11 Торпедо-БелАЗ	12	38%	3 25%	-	2 17%	6 50%
12 Витебск	12	24%	4 33%	2 17%	-	6 50%
13 Динамо	10	40%	5 50%	2 20%	1 10%	2 20%
14 Шахтер	9	53%	3 33%	3 33%	2 22%	1 11%
15 БАТЭ	8	38%	2 25%	1 13%	1 13%	4 50%
16 РЦОР БГУ	6	22%	2 33%	3 50%	-	1 17%
В СРЕДНЕМ	13	33%	5 39%	2.9 23%	0.94 7%	3.3 26%

	↓
1 БАТЭ	210
2 Динамо	209
3 Шахтер	208
4 Ислочь	201
5 Неман	200
6 Торпедо-БелАЗ	200
7 РЦОР БГУ	197
8 Гомель	196
9 Минск	193
10 Славия	191
11 Слуцк	189
12 Динамо Брест	188
13 Белшина	187
14 Витебск	187
15 Арсенал	184
16 Днепр	174
В СРЕДНЕМ	195

Удары / в створ

	↓	мимо	в штангу / перекладину	перехваченны е	из штрафной / в створ
1 Шахтер	15.4 / 5.5 36%	5.9	0.20	3.8	8.7 / 3.7
2 БАТЭ	14.9 / 6 40%	5.1	0.57	3.3	8.4 / 4.1
3 Динамо	14.8 / 6 40%	5.1	0.50	3.3	8 / 3.5
4 Неман	14.6 / 5.7 39%	5.3	0.23	3.4	8.4 / 3.8
5 РЦОР БГУ	14.4 / 5.7 40%	5.4	0.30	3	8.2 / 3.8
6 Славия	13.6 / 5.2 38%	4.9	0.17	3.4	7.3 / 3.3
7 Ислочь	12.5 / 5.2 42%	4.4	0.33	2.5	7.6 / 3.3
8 Минск	11.4 / 4.3 38%	4.3	0.23	2.5	7.3 / 2.9
9 Белшина	11.2 / 4.2 37%	4.5	0.27	2.3	7 / 2.9
10 Витебск	11.2 / 4.6 41%	3.8	0.17	2.6	6.6 / 3.1
11 Торпедо-БелАЗ	11 / 3.8 35%	4.6	0.17	2.4	5.9 / 2.5
12 Гомель	10.9 / 3.9 36%	4.8	0.30	1.93	6.4 / 2.6
13 Динамо Брест	10.4 / 3.8 36%	4.6	0.17	1.90	5.7 / 2.3
14 Слуцк	10.3 / 3.4 33%	4.1	0.37	2.4	5.5 / 2.1
15 Днепр	8.8 / 2.7 30%	4	0.07	2.1	4.5 / 1.60
16 Арсенал	8.8 / 3 34%	3.3	0.20	2.3	5.1 / 1.87
В СРЕДНЕМ	12.1 / 4.6 38%	4.6	0.26	2.7	6.9 / 3

Голевые моменты

	↓
1 БАТЭ	7 / 1.70 26%
2 Шахтер	7 / 1.83 28%
3 Динамо	7 / 1.67 26%
4 Ислочь	6 / 1.73 27%
5 Неман	6 / 1.30 22%
6 РЦОР БГУ	6 / 1.67 29%
7 Минск	6 / 1.57 28%
8 Витебск	5 / 0.93 18%
9 Белшина	5 / 1.23 23%
10 Славия	5 / 1.40 27%
11 Гомель	4.9 / 1.10 22%
12 Торпедо-БелАЗ	4.7 / 1.17 25%
13 Слуцк	4.1 / 0.83 20%
14 Динамо Брест	4 / 0.97 24%
15 Днепр	3.7 / 0.70 19%
16 Арсенал	3.7 / 0.60 16%
В СРЕДНЕМ	5 / 1.28 24%

ТТД

	↓
1 Динамо	933 / 737 79%
2 Шахтер	913 / 700 77%
3 Гомель	909 / 699 77%
4 БАТЭ	885 / 696 79%
5 Торпедо-БелАЗ	850 / 649 76%
6 Ислочь	857 / 638 74%
7 Динамо Брест	832 / 625 75%
8 Неман	843 / 624 74%
9 Слуцк	817 / 616 75%
10 Минск	843 / 615 73%
11 Витебск	818 / 609 75%
12 Арсенал	797 / 586 73%
13 Славия	795 / 571 72%
14 РЦОР БГУ	813 / 563 69%
15 Днепр	743 / 532 72%
16 Белшина	735 / 530 72%
В СРЕДНЕМ	836 / 624 75%

Фолы / на своей половине

	↓	Желтые карточки	Красные карточки
1 Ислочь	18.4 / 7.7	1.97	0.10
2 Славия	17.2 / 7.3	2.6	0.10
3 РЦОР БГУ	16.2 / 6.9	2.1	0.10
4 Белшина	16 / 7.1	2.2	0.10
5 Торпедо-БелАЗ	15.4 / 6.6	1.80	0.13
6 Витебск	15 / 7.5	1.77	0.17
7 Слуцк	14.4 / 7	2	0.07
8 Минск	13.9 / 5.7	1.70	-
9 Неман	13.9 / 4.7	2.2	0.10
10 Динамо Брест	13.5 / 5.9	2.2	0.13
11 Гомель	13.5 / 6	1.87	0.10
12 Днепр	13.4 / 6.3	2.1	0.10
13 Арсенал	13 / 5.9	2.1	0.07
14 Шахтер	12.9 / 4.7	1.27	0.07
15 Динамо	12.4 / 5.1	1.77	0.03
16 БАТЭ	11.8 / 5.2	1.67	0.07
В СРЕДНЕМ	14.4 / 6.2	1.95	0.09

 Фолы оппонентов / на своей
половине

	↓	Желтые карточки	Красные карточки
1 Ислочь	17.2 / 7.2	2.4	0.13
2 Арсенал	16.1 / 7.2	2.3	0.07
3 Динамо	15.5 / 6.9	1.70	0.10
4 Шахтер	15.3 / 6.4	1.90	0.10
5 Минск	15.3 / 6.1	2.1	0.10
6 Гомель	15.1 / 6.3	2.3	0.03
7 Слуцк	14.5 / 6.5	2	-
8 РЦОР БГУ	14.4 / 6.1	2	0.10
9 БАТЭ	14.3 / 6.6	1.77	0.03
10 Торпедо-БелАЗ	14 / 6.1	1.60	0.07
11 Неман	13.9 / 5.8	1.93	0.17
12 Днепр	13.9 / 5.9	1.70	0.03
13 Славия	13.2 / 6	1.83	0.23
14 Витебск	13 / 5.9	1.90	0.07
15 Белшина	12.8 / 5.8	1.80	0.10
16 Динамо Брест	12.4 / 5	1.93	0.10
В СРЕДНЕМ	14.4 / 6.2	1.95	0.09

Офсайды

	↓
1 Минск	2.5
2 РЦОР БГУ	2.3
3 Гомель	2.3
4 Динамо Брест	2.3
5 Ислочь	2.3
6 Белшина	2.3
7 Днепр	2.1
8 Неман	1.87
9 Динамо	1.87
10 Славия	1.83
11 Шахтер	1.80
12 Арсенал	1.60
13 Торпедо-БелАЗ	1.47
14 Витебск	1.33
15 Слуцк	1.27
16 БАТЭ	1.13
В СРЕДНЕМ	1.88

Угловые

	↓
1 Шахтер	6.7
2 Неман	6.2
3 Торпедо-БелАЗ	5.9
4 Динамо	5.7
5 Славия	5.6
6 БАТЭ	5.3
7 Белшина	5.3
8 Ислочь	5.1
9 РЦОР БГУ	5.1
10 Витебск	4.7
11 Минск	4.7
12 Гомель	4.2
13 Динамо Брест	4
14 Слуцк	3.8
15 Арсенал	3.8
16 Днепр	3.6
В СРЕДНЕМ	5



Владение мячом

		↓	Владения мячом, количество	Ср. длительность владений	Владение мячом менее 5 сек, количество	Владение мячом от 5 до 15 сек, количество	Владение мячом от 15 до 45 сек, количество	Владение мячом более 45 сек, количество
1	Динамо	33:23**	58%	116	:17.3	22	43	7
2	БАТЭ	31:28**	55%	116	:16.3	24	47	7
3	Шахтер	31:18**	58%	120	:15.6	29	47	6
4	Гомель	30:09**	54%	123	:14.8	24	54	40
5	Торпедо-БелАЗ	27:48**	50%	118	:14.2	28	50	35
6	Слуцк	27:38**	50%	113	:14.6	26	48	35
7	Ислочь	27:32**	52%	122	:13.5	28	55	37
8	Неман	27:05**	52%	127	:12.8	32	57	35
9	Витебск	26:53**	49%	117	:13.8	26	52	36
10	Динамо Брест	26:31**	48%	119	:13.4	27	54	35
11	Минск	25:44**	47%	122	:12.7	33	53	33
12	Арсенал	25:24**	45%	119	:12.8	31	52	33
13	Славия	24:38**	48%	119	:12.4	31	53	32
14	Днепр	23:33**	43%	116	:12.1	30	53	31
15	РЦОР БГУ	23:31**	46%	128	:11	38	59	29
16	Белшина	22:45**	45%	121	:11.3	33	57	29
В СРЕДНЕМ		27:12**	50%	120	:13.6	29	52	35



Владения мячом - количество продвижений

		↓	входы на половину соперника	входы в последнюю четверть	входы в штрафную
1	РЦОР БГУ	128	74 58%	44 34%	16 13%
2	Неман	127	81 64%	53 42%	21 16%
3	Гомель	123	69 57%	43 35%	15 13%
4	Ислочь	122	67 54%	43 35%	17 14%
5	Минск	122	68 56%	41 33%	17 14%
6	Белшина	121	64 53%	41 34%	16 13%
7	Шахтер	120	76 63%	50 41%	19 16%
8	Славия	119	68 57%	43 36%	16 13%
9	Динамо Брест	119	64 53%	37 31%	12 10%
10	Арсенал	119	61 52%	34 29%	12 10%
11	Торпедо-БелАЗ	118	65 55%	42 36%	15 13%
12	Витебск	117	63 54%	38 32%	17 14%
13	Днепр	116	59 51%	33 29%	10 9%
14	БАТЭ	116	68 58%	43 38%	18 15%
15	Динамо	116	71 61%	48 41%	20 17%
16	Слуцк	113	58 51%	34 30%	11 10%
В СРЕДНЕМ		120	67 56%	42 35%	16 13%



Потери мяча / на своей половине

		↓	дистанция, м*
1	РЦОР БГУ	90 / 14	37.7
2	Ислочь	87 / 18	39.6
3	Арсенал	85 / 20	42.1
4	Минск	85 / 18	41.1
5	Днепр	84 / 19	41.7
6	Гомель	84 / 18	40.5
7	Динамо Брест	83 / 18	41.6
8	Неман	83 / 12	36.8
9	Белшина	83 / 18	41.2
10	Витебск	82 / 19	41.1
11	Славия	82 / 17	40
12	Слуцк	79 / 21	43.6
13	Шахтер	78 / 13	38.4
14	Торпедо-БелАЗ	78 / 17	41
15	Динамо	78 / 14	37.6
16	БАТЭ	74 / 18	41.1
В СРЕДНЕМ		82 / 17	40.3

* - среднее расстояние до ворот соперника при потерях мяча



Среднее расстояние до ворот соперника при потерях мяча



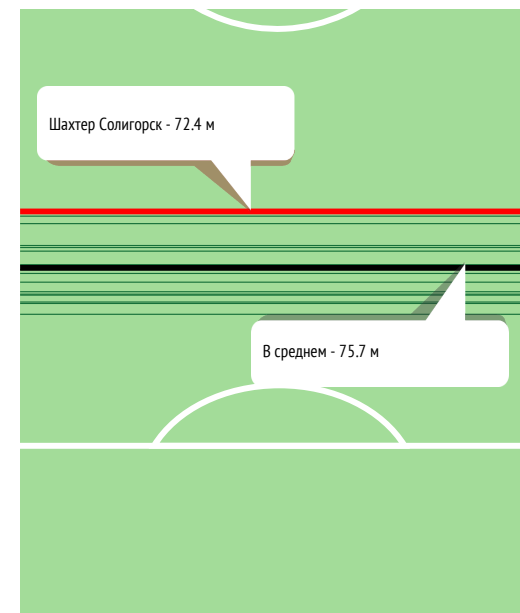
Возвраты мяча / на чужой половине

		↓	дистанция, м*
1	РЦОР БГУ	71 / 16	72.7
2	Ислочь	65 / 12	76
3	Гомель	64 / 11	75.5
4	Динамо Брест	63 / 10	77.7
5	Неман	62 / 14	73.1
6	Минск	62 / 12	75.8
7	Арсенал	62 / 10	77.3
8	Шахтер	60 / 13	72.4
9	Белшина	59 / 11	76.5
10	Славия	59 / 10	77.1
11	Динамо	59 / 12	74.5
12	Торпедо-БелАЗ	58 / 12	74.4
13	Витебск	58 / 9	77.2
14	Днепр	57 / 9	78.4
15	БАТЭ	57 / 11	74.7
16	Слуцк	56 / 8	77.7
В СРЕДНЕМ		61 / 11	75.7

* - среднее расстояние до ворот соперника при овладениях



Среднее расстояние до ворот соперника при овладениях





Атаки

		АТАКИ			ПОЗИЦИОННЫЕ			БЫСТРЫЕ			СО СТАНДАРТОВ		
		↓	с ударами	Голы	всего	с ударами	Голы	всего	с ударами	Голы	всего	с ударами	Голы
1	Неман	109	14 13%	1.30	75	7 9%	0.47	19	2.5 13%	0.17	15	4.6 30%	0.67
2	Шахтер	103	15 14%	1.83	76	7 10%	0.87	16	3 19%	0.40	12	4.2 36%	0.57
3	РЦОР БГУ	102	14 14%	1.67	68	6 9%	0.47	21	3.4 16%	0.40	12	4.5 37%	0.80
4	Гомель	99	10 10%	1.10	73	6 8%	0.43	17	2.1 12%	0.23	8	2.5 30%	0.43
5	Динамо	97	14 14%	1.67	71	8 11%	0.73	16	2.7 17%	0.33	10	3.3 32%	0.60
6	Минск	96	11 11%	1.57	68	6 9%	0.87	19	2.4 13%	0.47	9	2.4 26%	0.23
7	Ислочь	95	12 12%	1.70	67	6 9%	0.80	19	2.8 15%	0.43	10	2.7 28%	0.47
8	Славия	95	13 13%	1.40	63	5 8%	0.40	17	2.9 17%	0.50	15	4.7 32%	0.50
9	Торпедо-БелАЗ	93	10 11%	1.17	68	6 8%	0.60	16	1.77 11%	0.23	10	3 30%	0.33
10	БАТЭ	92	14 15%	1.70	67	7 11%	0.87	15	3 21%	0.50	10	3.6 35%	0.33
11	Витебск	91	10 11%	0.93	67	4.9 7%	0.33	14	2.2 16%	0.27	10	3.3 33%	0.33
12	Динамо Брест	90	10 11%	0.97	65	6 9%	0.40	17	2 12%	0.13	9	2.4 28%	0.43
13	Белшина	89	11 12%	1.23	59	5 9%	0.50	18	2.5 13%	0.20	12	3.4 30%	0.53
14	Арсенал	88	8 9%	0.60	64	3.8 6%	0.10	15	2.4 16%	0.37	9	2.1 23%	0.13
15	Днепр	87	9 10%	0.70	61	4.1 7%	0.37	16	2.3 14%	0.20	10	2.2 23%	0.13
16	Слуцк	83	10 12%	0.83	60	4.2 7%	0.37	14	2.8 20%	0.17	8	2.6 31%	0.30
	В СРЕДНЕМ	94	12 12%	1.27	67	6 9%	0.54	17	2.6 15%	0.31	11	3.2 30%	0.43



Фланги атак

		СЛЕВА			ЧЕРЕЗ ЦЕНТР			СПРАВА		
		всего	с ударами	Голы	всего	с ударами	Голы	всего	с ударами	Голы
1	Неман	41	3.3 8%	0.37	21	2.9 14%	0.07	31	2.6 8%	0.20
2	Шахтер	38	3.4 9%	0.40	25	4.5 18%	0.43	28	2.3 8%	0.43
3	РЦОР БГУ	29	2.8 10%	0.37	27	3.4 13%	0.23	33	3 9%	0.27
4	Гомель	36	2.9 8%	0.30	18	1.87 10%	0.17	37	2.9 8%	0.20
5	Динамо	34	4.6 14%	0.67	22	3.6 16%	0.30	31	2.4 8%	0.10
6	Минск	35	3.3 9%	0.40	24	2.6 11%	0.63	28	2.2 8%	0.30
7	Ислочь	34	3.5 11%	0.50	23	2.9 13%	0.27	30	2.7 9%	0.47
8	Славия	29	2.6 9%	0.33	21	2.8 13%	0.23	30	2.5 8%	0.33
9	Торпедо-БелАЗ	33	2.4 7%	0.23	18	2.2 12%	0.27	32	2.7 8%	0.33
10	БАТЭ	31	3.3 11%	0.37	20	3.3 16%	0.50	30	3.5 12%	0.50
11	Витебск	27	2.3 9%	0.27	24	2.9 12%	0.20	31	1.83 6%	0.13
12	Динамо Брест	29	2.6 9%	0.17	20	2.7 14%	0.23	32	2.2 7%	0.13
13	Белшина	27	2.1 8%	0.30	19	2.5 13%	0.10	31	2.9 9%	0.30
14	Арсенал	29	2.1 7%	0.17	20	2.1 11%	0.17	30	1.90 6%	0.13
15	Днепр	27	2 7%	0.13	20	2.5 13%	0.27	30	1.70 6%	0.17
16	Слуцк	26	2.1 8%	0.23	23	2.8 12%	0.20	25	2 8%	0.10
	В СРЕДНЕМ	32	2.9 9%	0.33	21	2.8 13%	0.27	31	2.5 8%	0.26

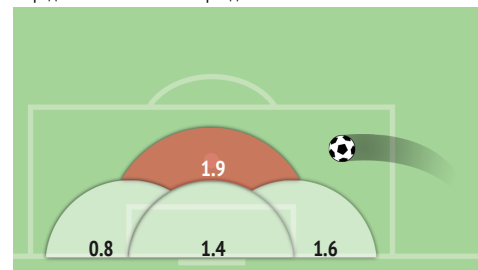


Зоны подач со стандартов / с ударами

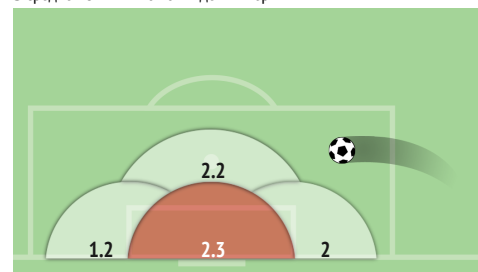
	↓	На ближнюю штангу		На вратаря		На дальнюю штангу		На 11 метров			
		с ударами	%	с ударами	%	с ударами	%	с ударами	%		
1	Шахтер	7.7 / 2.3	29%	2 / 0.43	22%	2.3 / 0.53	23%	1.23 / 0.40	32%	2.2 / 0.90	42%
2	РЦОР БГУ	7.1 / 2.4	33%	1.50 / 0.70	47%	1.70 / 0.43	25%	1.13 / 0.40	35%	2.8 / 0.83	30%
3	Неман	6.9 / 1.57	23%	1.63 / 0.17	10%	1.73 / 0.37	21%	0.87 / 0.27	31%	2.7 / 0.77	29%
4	Славия	6.8 / 1.80	27%	2.1 / 0.33	16%	1.87 / 0.63	34%	0.87 / 0.33	38%	1.97 / 0.50	25%
5	БАТЭ	6.6 / 1.73	26%	2.5 / 0.50	20%	1.33 / 0.30	23%	0.60 / 0.17	28%	2.1 / 0.77	36%
6	Торпедо-БелАЗ	6.1 / 1.90	31%	1.73 / 0.47	27%	1.43 / 0.33	23%	1.20 / 0.53	44%	1.77 / 0.57	32%
7	Витебск	6 / 1.73	29%	1.33 / 0.23	18%	1.27 / 0.43	34%	0.93 / 0.23	25%	2.5 / 0.83	34%
8	Белшина	5.7 / 1.57	27%	1.60 / 0.53	33%	1.53 / 0.30	20%	0.90 / 0.33	37%	1.67 / 0.40	24%
9	Динамо	5.6 / 1.43	26%	1.80 / 0.37	20%	1.37 / 0.33	24%	0.50 / 0.13	27%	1.93 / 0.60	31%
10	Ислочь	5 / 1.30	26%	1.50 / 0.23	16%	1.50 / 0.37	24%	0.87 / 0.27	31%	1.17 / 0.43	37%
11	Слуцк	4.9 / 1.17	24%	1.17 / 0.23	20%	1.40 / 0.40	29%	0.60 / 0.07	11%	1.77 / 0.47	26%
12	Днепр	4.7 / 1.23	26%	1 / 0.23	23%	1.13 / 0.20	18%	0.63 / 0.13	21%	1.93 / 0.67	34%
13	Минск	4.7 / 1.10	24%	1.40 / 0.37	26%	0.97 / 0.13	14%	0.53 / 0.13	25%	1.77 / 0.47	26%
14	Динамо Брест	4.6 / 1	22%	1.63 / 0.40	24%	0.90 / 0.13	15%	0.70 / 0.20	29%	1.33 / 0.27	20%
15	Арсенал	4.4 / 0.93	21%	0.90 / 0.13	15%	0.80 / 0.17	21%	0.77 / 0.13	17%	1.90 / 0.50	26%
16	Гомель	4.2 / 0.97	23%	1.70 / 0.30	18%	1 / 0.23	23%	0.27 / 0.17	63%	1.23 / 0.27	22%
	В СРЕДНЕМ	5.7 / 1.50	26%	1.59 / 0.35	22%	1.39 / 0.33	24%	0.79 / 0.24	31%	1.92 / 0.58	30%

Зоны подач со стандартов - количество

В среднем за матч за весь период

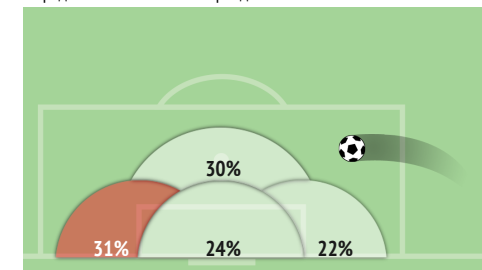


В среднем за матч по команде Шахтер

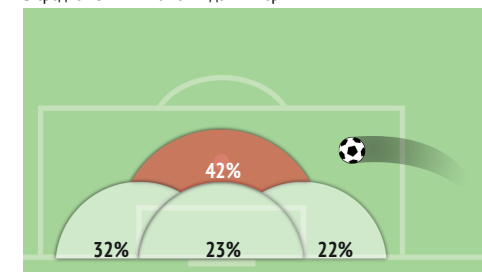


Зоны подач со стандартов - Эффективность

В среднем за матч за весь период



В среднем за матч по команде Шахтер





Передачи

	↓	Ключевые / точные
1 Динамо	591 / 494 84%	8 / 3.9 49%
2 Гомель	561 / 460 82%	6 / 2.9 46%
3 БАТЭ	540 / 447 83%	6 / 3.5 54%
4 Шахтер	537 / 440 82%	6 / 3.4 53%
5 Торпедо-БелАЗ	508 / 413 81%	6 / 3.2 52%
6 Слуцк	474 / 387 82%	4.5 / 2.2 49%
7 Динамо Брест	482 / 381 79%	5 / 2.5 50%
8 Ислочь	487 / 381 78%	8 / 3.7 48%
9 Витебск	472 / 373 79%	5 / 2.9 55%
10 Неман	478 / 372 78%	5 / 3 58%
11 Минск	470 / 360 77%	7 / 3.6 50%
12 Арсенал	441 / 342 78%	4.5 / 2.1 46%
13 Славия	427 / 322 75%	5 / 2.7 53%
14 Днепр	395 / 301 76%	4.4 / 2.1 48%
15 Белшина	393 / 297 76%	6 / 3.1 54%
16 РЦОР БГУ	389 / 278 71%	5 / 2.4 47%
В СРЕДНЕМ	478 / 378 79%	6 / 3 51%



Длина передач

	↓	короткие / точные	средние / точные	длинные / точные
1 РЦОР БГУ	21.5	93 / 68 74%	248 / 180 73%	49 / 30 60%
2 Белшина	20.9	85 / 63 74%	266 / 208 78%	42 / 27 64%
3 Днепр	20.6	91 / 69 76%	261 / 206 79%	42 / 27 63%
4 Славия	20.6	96 / 70 73%	289 / 224 78%	43 / 27 64%
5 Ислочь	20.1	110 / 84 76%	333 / 272 82%	44 / 25 57%
6 Арсенал	19.9	107 / 82 77%	295 / 234 80%	39 / 26 65%
7 Слуцк	19.5	98 / 76 77%	340 / 290 85%	35 / 22 61%
8 Неман	19.4	125 / 96 77%	311 / 249 80%	42 / 27 65%
9 Торпедо-БелАЗ	19.2	118 / 92 79%	355 / 299 84%	35 / 22 62%
10 Минск	19.1	113 / 83 73%	321 / 256 80%	36 / 21 59%
11 Витебск	19	125 / 96 77%	309 / 254 82%	38 / 23 60%
12 Гомель	19	136 / 110 81%	386 / 326 85%	39 / 24 63%
13 Динамо Брест	18.8	127 / 99 78%	317 / 260 82%	38 / 23 59%
14 Шахтер	18.5	146 / 118 81%	355 / 298 84%	36 / 24 66%
15 Динамо	18.5	151 / 125 83%	404 / 346 86%	36 / 23 63%
16 БАТЭ	18.3	133 / 106 80%	378 / 324 86%	30 / 18 59%
В СРЕДНЕМ	19.6	116 / 90 78%	323 / 264 82%	39 / 24 62%



Передачи в штрафную

	↓
1 Неман	41 / 19 46%
2 РЦОР БГУ	37 / 16 42%
3 Динамо	37 / 18 50%
4 Славия	36 / 17 47%
5 Шахтер	33 / 16 48%
6 Гомель	33 / 15 46%
7 Ислочь	33 / 15 44%
8 БАТЭ	32 / 16 51%
9 Витебск	31 / 15 49%
10 Торпедо-БелАЗ	31 / 15 47%
11 Белшина	30 / 14 45%
12 Минск	28 / 14 51%
13 Динамо Брест	27 / 12 42%
14 Арсенал	27 / 12 44%
15 Днепр	26 / 11 42%
16 Слуцк	24 / 10 44%
В СРЕДНЕМ	32 / 15 46%



Навесы

	↓
1 Гомель	17 / 5 29%
2 Динамо	18 / 4.8 27%
3 Неман	19 / 4.6 24%
4 БАТЭ	13 / 4.4 32%
5 Торпедо-БелАЗ	16 / 4.2 27%
6 Ислочь	14 / 4 28%
7 Славия	15 / 3.8 25%
8 Арсенал	14 / 3.6 27%
9 РЦОР БГУ	13 / 3.4 26%
10 Белшина	13 / 3.1 24%
11 Днепр	12 / 3.1 25%
12 Динамо Брест	12 / 3.1 25%
13 Минск	10 / 3 30%
14 Слуцк	10 / 3 31%
15 Шахтер	12 / 2.8 23%
16 Витебск	11 / 2.7 24%
В СРЕДНЕМ	14 / 3.7 27%



Скорость точных передач*

	↓
1 Гомель	15.2
2 Торпедо-БелАЗ	14.8
3 Динамо	14.8
4 Динамо Брест	14.3
5 БАТЭ	14.2
6 Шахтер	14
7 Слуцк	14
8 Минск	13.9
9 Витебск	13.8
10 Ислочь	13.8
11 Неман	13.6
12 Арсенал	13.4
13 Белшина	13
14 Славия	12.9
15 Днепр	12.8
16 РЦОР БГУ	11.8
В СРЕДНЕМ	13.8

* - количество точных передач в минуту владения мячом



Передачи острые

	↓
1 Динамо	8 / 3.9 49%
2 Ислочь	8 / 3.7 48%
3 Минск	7 / 3.6 50%
4 БАТЭ	6 / 3.5 54%
5 Шахтер	6 / 3.4 53%
6 Гомель	6 / 2.9 46%
7 Торпедо-БелАЗ	6 / 3.2 52%
8 Белшина	6 / 3.1 54%
9 Витебск	5 / 2.9 55%
10 Неман	5 / 3 58%
11 Славия	5 / 2.7 53%
12 РЦОР БГУ	5 / 2.4 47%
13 Динамо Брест	5 / 2.5 50%
14 Слуцк	4.5 / 2.2 49%
15 Арсенал	4.5 / 2.1 46%
16 Днепр	4.4 / 2.1 48%
В СРЕДНЕМ	6 / 3 51%

Единоборства

			↓
1	БАТЭ	174 / 98	56%
2	Динамо	169 / 91	54%
3	Ислочь	185 / 95	51%
4	Торпедо-БелАЗ	178 / 91	51%
5	Шахтер	190 / 96	51%
6	Динамо Брест	173 / 87	50%
7	Неман	183 / 92	50%
8	Витебск	175 / 87	50%
9	Гомель	176 / 87	49%
10	Белшина	174 / 86	49%
11	Славия	187 / 92	49%
12	Арсенал	181 / 89	49%
13	Слуцк	176 / 85	48%
14	РЦОР БГУ	222 / 107	48%
15	Минск	184 / 87	47%
16	Днепр	178 / 83	47%
В СРЕДНЕМ		182 / 91	50%

Единоборства в обороне

			↓
1	БАТЭ	85 / 50	59%
2	Динамо	83 / 48	58%
3	Шахтер	89 / 51	57%
4	Неман	85 / 48	56%
5	Витебск	87 / 49	56%
6	Динамо Брест	89 / 50	56%
7	Торпедо-БелАЗ	90 / 50	56%
8	Ислочь	96 / 53	55%
9	Гомель	88 / 48	55%
10	Белшина	87 / 47	54%
11	РЦОР БГУ	113 / 61	54%
12	Арсенал	91 / 49	54%
13	Слуцк	90 / 47	52%
14	Минск	95 / 49	52%
15	Славия	95 / 49	52%
16	Днепр	89 / 44	49%
В СРЕДНЕМ		91 / 50	55%

Единоборства в атаке

			↓
1	БАТЭ	88 / 48	55%
2	Динамо	86 / 43	50%
3	Славия	92 / 43	47%
4	Ислочь	90 / 42	47%
5	Торпедо-БелАЗ	88 / 41	47%
6	Неман	98 / 45	46%
7	Шахтер	100 / 45	45%
8	Белшина	87 / 39	45%
9	Арсенал	90 / 40	44%
10	Гомель	88 / 39	44%
11	Слуцк	86 / 38	44%
12	Динамо Брест	84 / 37	44%
13	Днепр	89 / 39	44%
14	Витебск	88 / 38	43%
15	Минск	89 / 37	42%
16	РЦОР БГУ	110 / 45	41%
В СРЕДНЕМ		91 / 41	45%

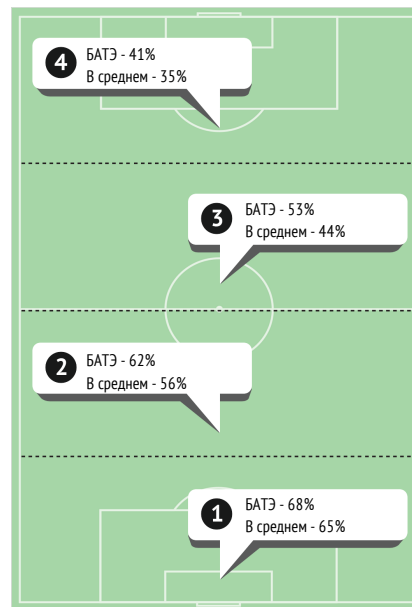
Прессинг на чужой половине / удачный

			↓
1	РЦОР БГУ	25 / 14	56%
2	Шахтер	22 / 12	55%
3	Неман	21 / 11	52%
4	Ислочь	22 / 10	45%
5	Торпедо-БелАЗ	21 / 10	48%
6	Арсенал	23 / 10	43%
7	Динамо	19 / 10	53%
8	Минск	20 / 9	45%
9	Гомель	20 / 9	45%
10	Днепр	20 / 9	45%
11	Славия	19 / 9	47%
12	БАТЭ	17 / 9	53%
13	Белшина	19 / 8	42%
14	Динамо Брест	19 / 8	42%
15	Витебск	18 / 8	44%
16	Слуцк	17 / 7	41%
В СРЕДНЕМ		20 / 10	47%

Единоборства в зонах

	1-я четверть	2-я четверть	3-я четверть	4-я четверть	
1	БАТЭ	33 / 22 68%	58 / 36 62%	52 / 27 53%	31 / 13 41%
2	Динамо	27 / 18 68%	54 / 32 59%	54 / 27 50%	33 / 13 40%
3	Ислочь	36 / 23 65%	61 / 34 56%	56 / 26 47%	33 / 11 34%
4	Торпедо-БелАЗ	31 / 21 68%	59 / 34 57%	53 / 24 45%	35 / 12 35%
5	Шахтер	24 / 16 66%	56 / 34 60%	70 / 32 46%	39 / 14 36%
6	Неман	27 / 18 67%	50 / 30 59%	63 / 28 45%	43 / 16 37%
7	Динамо Брест	37 / 25 66%	54 / 30 55%	55 / 23 43%	28 / 9 33%
8	Белшина	33 / 21 62%	57 / 32 55%	52 / 23 44%	32 / 11 35%
9	Витебск	34 / 22 65%	58 / 32 56%	55 / 24 43%	28 / 9 33%
10	Гомель	31 / 20 64%	60 / 34 56%	52 / 21 41%	33 / 12 36%
11	Славия	34 / 22 63%	57 / 30 53%	61 / 26 43%	35 / 14 39%
12	Арсенал	35 / 22 64%	61 / 34 56%	58 / 24 42%	28 / 9 32%
13	Слуцк	38 / 24 64%	60 / 30 50%	53 / 22 41%	25 / 8 33%
14	РЦОР БГУ	32 / 20 63%	70 / 40 57%	79 / 33 42%	42 / 14 33%
15	Минск	33 / 21 62%	60 / 33 54%	60 / 23 39%	31 / 10 33%
16	Днепр	38 / 22 59%	56 / 29 52%	57 / 23 40%	27 / 8 31%
В СРЕДНЕМ		33 / 21 65%	58 / 33 56%	58 / 25 44%	33 / 12 35%

Единоборства в зонах



Индекс насыщенности борьбы*

		↓
1	РЦОР БГУ	11
2	Шахтер	10.9
3	Неман	10.1
4	Ислочь	10
5	Славия	9.7
6	Динамо	9.5
7	Гомель	9.3
8	Минск	9.2
9	БАТЭ	9
10	Торпедо-БелАЗ	8.8
11	Слуцк	8.8
12	Белшина	8.7
13	Витебск	8.6
14	Арсенал	8.4
15	Динамо Брест	8.3
16	Днепр	7.9
В СРЕДНЕМ		9.3

* - Количество единоборств и перехватов обороняющей команды в минуту владения мячом соперника



Единоборства сверху

		↓
1	БАТЭ	44 / 26 59%
2	Динамо	46 / 25 54%
3	Славия	63 / 33 52%
4	Динамо Брест	46 / 24 52%
5	Торпедо-БелАЗ	50 / 26 52%
6	Белшина	49 / 25 51%
7	Витебск	51 / 26 51%
8	Шахтер	53 / 27 51%
9	Гомель	53 / 27 51%
10	Ислочь	52 / 26 50%
11	Арсенал	54 / 27 50%
12	Неман	53 / 26 49%
13	РЦОР БГУ	81 / 39 48%
14	Минск	59 / 28 47%
15	Слуцк	50 / 23 46%
16	Днепр	53 / 22 42%
	В СРЕДНЕМ	54 / 27 50%



Единоборства внизу

		↓
1	БАТЭ	129 / 73 57%
2	Динамо	123 / 66 54%
3	Ислочь	133 / 69 52%
4	Неман	130 / 67 52%
5	Торпедо-БелАЗ	128 / 65 51%
6	Шахтер	136 / 69 51%
7	Динамо Брест	127 / 63 50%
8	Витебск	125 / 62 50%
9	Слуцк	126 / 62 49%
10	Арсенал	127 / 62 49%
11	Белшина	125 / 61 49%
12	Гомель	123 / 60 49%
13	РЦОР БГУ	141 / 68 48%
14	Днепр	125 / 60 48%
15	Минск	125 / 59 47%
16	Славия	125 / 59 47%
	В СРЕДНЕМ	128 / 64 50%



Обводки

		↓
1	Шахтер	34 / 20 59%
2	БАТЭ	34 / 24 71%
3	Ислочь	31 / 18 58%
4	Динамо	31 / 20 65%
5	Торпедо-БелАЗ	28 / 17 61%
6	РЦОР БГУ	28 / 14 50%
7	Неман	27 / 15 56%
8	Белшина	27 / 16 59%
9	Гомель	26 / 15 58%
10	Днепр	26 / 16 62%
11	Витебск	26 / 14 54%
12	Динамо Брест	25 / 14 56%
13	Слуцк	25 / 14 56%
14	Минск	25 / 14 56%
15	Арсенал	23 / 13 57%
16	Славия	22 / 13 59%
	В СРЕДНЕМ	27 / 16 59%



Отборы

		↓
1	Ислочь	36 / 21 58%
2	БАТЭ	35 / 20 57%
3	Шахтер	33 / 19 58%
4	Динамо	34 / 19 56%
5	РЦОР БГУ	35 / 19 54%
6	Витебск	34 / 19 56%
7	Арсенал	37 / 19 51%
8	Неман	32 / 19 59%
9	Слуцк	35 / 18 51%
10	Белшина	36 / 18 50%
11	Днепр	37 / 18 49%
12	Минск	36 / 18 50%
13	Торпедо-БелАЗ	32 / 17 53%
14	Динамо Брест	31 / 17 55%
15	Славия	36 / 17 47%
16	Гомель	32 / 16 50%
	В СРЕДНЕМ	35 / 18 53%



Перехваты / на чужой половине

		↓
1	РЦОР БГУ	74 / 21
2	Минск	65 / 16
3	Арсенал	63 / 13
4	Ислочь	62 / 13
5	Белшина	61 / 13
6	Славия	60 / 13
7	Днепр	59 / 11
8	Динамо Брест	58 / 11
9	Гомель	57 / 13
10	Неман	56 / 15
11	Слуцк	53 / 9
12	Торпедо-БелАЗ	53 / 11
13	Динамо	53 / 13
14	Шахтер	53 / 15
15	БАТЭ	53 / 12
16	Витебск	52 / 11
	В СРЕДНЕМ	58 / 13



Подборы / на чужой половине

		↓
1	РЦОР БГУ	80 / 32
2	Неман	75 / 32
3	Минск	73 / 27
4	Шахтер	72 / 32
5	Славия	71 / 29
6	Витебск	71 / 24
7	Динамо Брест	70 / 23
8	Ислочь	67 / 24
9	Гомель	67 / 22
10	Арсенал	66 / 23
11	Белшина	64 / 22
12	Днепр	64 / 23
13	Слуцк	63 / 20
14	Динамо	62 / 27
15	Торпедо-БелАЗ	62 / 24
16	БАТЭ	59 / 23
	В СРЕДНЕМ	68 / 25



InStat Index

	↓	Матчей сыграно
1 Сатара, Шахтер	231	16
2 Я. Филипович, БАТЭ	227	28
3 Концевой, Динамо	227	17
4 Дибанго Джуниор, Исло	224	16
5 Политевич, Шахтер	224	22
6 Джимо, Неман	223	26
7 Корзун, Шахтер	222	21
8 Иванович, Шахтер	221	26
9 Бочеров, БАТЭ	221	27
10 Шевченко, Шахтер	218	28
11 Громько, БАТЭ	218	29
12 Гречихо, Динамо	218	27
13 Залеский, Торпедо-Бел	217	27
14 Бессмертный, БАТЭ	217	28
15 Вакулич, Динамо	217	24
16 Черняк, Шахтер	217	26
17 Садовничий, Неман	216	23
18 Малькевич, БАТЭ	216	27
19 Р. Лисакович, Ислочь	216	23
20 Нечаев, БАТЭ	215	28



Голы

	↓	с пенальти	В ср. за 90 мин
1 Абдухаликов, РЦОР БГУ	26	5	0.90
2 Хващинский, Минск	20	1	0.80
3 Бахар, Динамо	11	2	0.40
4 Сосах, Ислочь	10	1	0.30
5 Жердев, Славия	10	-	0.40
6 Драгун, БАТЭ	10	-	0.40
7 Васильев, Белшина	9	1	0.50
8 Скавыш, Шахтер	9	-	0.40
9 Савицкий, Неман	9	2	0.40
10 Макасы, Гомель	8	2	0.30
11 Горбачик, Торпедо-Бел	8	-	0.40
12 Богомольски, Минск	8	-	0.60
13 Зубович, Неман	8	4	0.50
14 Бакич, Динамо	8	-	0.40
15 Теверов, Витебск	7	4	0.30
16 Свирепа, РЦОР БГУ	7	-	0.30
17 Иванович, Шахтер	7	1	0.40
18 Морозов, Ислочь	7	-	0.40
19 Черняк, Шахтер	7	-	0.40
20 Шрамченко, Минск	7	-	0.20



Голевые передачи

	↓	В ср. за 90 мин
1 Шрамченко, Минск	11	0.40
2 Папарига, РЦОР БГУ	9	0.40
3 Гречихо, Динамо	8	0.30
4 Дибанго Джуниор, Исло	6	0.40
5 Джигеро, Минск	6	0.30
6 Черняк, Шахтер	6	0.30
7 Малькевич, БАТЭ	6	0.20
8 Гуренко, Белшина	6	0.50
9 Жердев, Славия	6	0.20
10 Скавыш, Шахтер	5	0.20
11 Иванович, Шахтер	5	0.30
12 Ахмеди, Шахтер	5	0.30
13 Пантя, Гомель	5	0.20
14 Громько, БАТЭ	5	0.20
15 Концевой, Динамо	5	0.30
16 Устинов, Торпедо-БелА	5	0.20
17 Барсуков, Славия	5	0.30
18 Кухарчик, Белшина	5	0.20
19 Гордейчук, Динамо Бре	5	0.30
20 Р. Лисакович, Ислочь	5	0.20



Голы + Голевые передачи

	↓	В ср. за 90 мин
1 Абдухаликов, РЦОР БГУ	30	1
2 Хващинский, Минск	21	0.80
3 Шрамченко, Минск	18	0.60
4 Жердев, Славия	16	0.60
5 Бахар, Динамо	15	0.60
6 Скавыш, Шахтер	14	0.70
7 Черняк, Шахтер	13	0.70
8 Драгун, БАТЭ	12	0.40
9 Зубович, Неман	12	0.70
10 Бакич, Динамо	12	0.70
11 Сосах, Ислочь	12	0.40
12 Иванович, Шахтер	12	0.60
13 Гречихо, Динамо	12	0.40
14 Папарига, РЦОР БГУ	11	0.50
15 Васильев, Белшина	11	0.60
16 Богомольски, Минск	10	0.70
17 Громько, БАТЭ	10	0.40
18 Малькевич, БАТЭ	10	0.40
19 Гордейчук, Динамо Бре	10	0.60
20 Савицкий, Неман	9	0.40



Участие в голевых атаках

	↓	В ср. за 90 мин
1 Абдухаликов, РЦОР БГУ	37 74%	1.20
2 Хващинский, Минск	30 64%	1.20
3 Шрамченко, Минск	27 57%	1
4 Гречихо, Динамо	23 46%	0.90
5 Сосах, Ислочь	23 45%	0.80
6 Иванович, Шахтер	22 40%	1.20
7 Бахар, Динамо	21 42%	0.90
8 Жердев, Славия	20 48%	0.70
9 Бессмертный, БАТЭ	20 39%	0.80
10 Громько, БАТЭ	19 37%	0.80
11 Черняк, Шахтер	18 33%	0.90
12 Скавыш, Шахтер	17 31%	0.80
13 Драгун, БАТЭ	17 33%	0.60
14 Ловец, Славия	17 40%	0.60
15 Милич, БАТЭ	17 33%	0.70
16 Папарига, РЦОР БГУ	17 34%	0.80
17 Богомольски, Минск	17 36%	1.20
18 Малькевич, БАТЭ	17 33%	0.60
19 Подстрелов, Шахтер	16 29%	0.80
20 Р. Лисакович, Ислочь	16 31%	0.80



Голевые ошибки

	↓	В ср. за 90 мин
1 Дунаев, Днепр	16 22%	0.70
2 Родионов, Белшина	13 26%	0.60
3 Бугулов, Славия	12 26%	0.50
4 Гарананга, Динамо Бре	12 28%	0.50
5 Базилио Да Силва, Вит	12 24%	0.40
6 Яськович, Динамо Брес	11 26%	0.50
7 Гущенко, Витебск	11 22%	0.30
8 Сачковский, Слуцк	11 27%	0.50
9 Баранок, Витебск	11 22%	0.60
10 Зинович, Белшина	11 22%	0.50
11 Трояков, Белшина	10 20%	0.30
12 Марков, Днепр	10 14%	0.40
13 Бордуков, Днепр	10 14%	0.40
14 Скитов, Витебск	10 20%	0.40
15 Сокол, Гомель	10 27%	0.40
16 Гречишко, Слуцк	10 24%	0.50
17 Брановец, Слуцк	9 22%	0.30
18 Эммануэль Афффи, Гомел	9 24%	0.40
19 Железников, Днепр	9 12%	0.50
20 Лебедев, Минск	8 19%	0.40



Удары / в створ

	↓	В ср. за 90 мин
1 Жердев, Славия	94 / 37 39%	3.4 / 1.40
2 Абдухаликов, РЦОР БГУ	92 / 55 60%	3 / 1.80
3 Хващинский, Минск	89 / 44 49%	3.5 / 1.70
4 Драгун, БАТЭ	77 / 27 35%	2.8 / 1
5 Савицкий, Неман	73 / 37 51%	3.2 / 1.60
6 Сосах, Ислочь	71 / 30 42%	2.4 / 1
7 Иванович, Шахтер	68 / 22 32%	3.7 / 1.20
8 Якимов, Неман	66 / 15 23%	2.6 / 0.60
9 Громько, БАТЭ	59 / 21 36%	2.4 / 0.80
10 Чесноков, Белшина	59 / 18 31%	2.6 / 0.80
11 Бакич, Динамо	58 / 29 50%	3.2 / 1.60
12 Папарига, РЦОР БГУ	58 / 23 40%	2.6 / 1
13 Свирепа, РЦОР БГУ	57 / 18 32%	2 / 0.60
14 Теверов, Витебск	56 / 29 52%	2 / 1.10
15 Милич, БАТЭ	55 / 25 45%	2.2 / 1
16 Клочков, Днепр	54 / 13 24%	2.3 / 0.60
17 Бахар, Динамо	53 / 33 62%	2.2 / 1.30
18 Никифоренко, Ислочь	52 / 23 44%	2.8 / 1.20
19 Жумабеков, Витебск	49 / 24 49%	4.1 / 2
20 Зубович, Неман	49 / 21 43%	3 / 1.30



Удары в каркас ворот

	↓	В ср. за 90 мин
1 Милич, БАТЭ	7	0.30
2 Драгун, БАТЭ	5	0.20
3 Бакич, Динамо	4	0.20
4 Седько, Гомель	3	0.20
5 Хващинский, Минск	3	0.10
6 Абдухаликов, РЦОР БГУ	3	0.10
7 Жердев, Славия	2	0.10
8 Шрамченко, Минск	2	0.10
9 Кийко, Арсенал	2	0.10
10 Гречихо, Динамо	2	0.10
11 Леонович, Ислочь	2	0.30
12 Мусанго Обоунет, Слуцк	2	0.20
13 Вергейчик, Слуцк	2	0.10
14 Концедайлов, Слуцк	2	0.10
15 Борба Де Акино, Динам	2	0.10
16 Красков, Витебск	2	0.10
17 Подстрелов, Шахтер	2	0.10
18 Макаров, Торпедо-БелА	2	0.10
19 Гречишко, Слуцк	2	0.10
20 Скавыш, Шахтер	2	0.10



Передачи

				В ср. за 90 мин
1	Пантя, Гомель	2 124 / 1 651	78%	75 / 58
2	Я. Филипович, БАТЭ	1 964 / 1 722	88%	67 / 59
3	Костров, Гомель	1 921 / 1 677	87%	67 / 58
4	Степанов, Ислочь	1 763 / 1 441	82%	58 / 47
5	Д. Лисакович, Ислочь	1 701 / 1 325	78%	58 / 45
6	Яскович, Минск	1 680 / 1 308	78%	62 / 48
7	Устинов, Торпедо-БелА	1 667 / 1 385	83%	62 / 52
8	Джимо, Неман	1 628 / 1 337	82%	64 / 52
9	Залеский, Торпедо-Бел	1 616 / 1 405	87%	57 / 50
10	Швецов, Динамо	1 608 / 1 419	88%	59 / 52
11	Сокол, Гомель	1 564 / 1 308	84%	63 / 52
12	Шевченко, Шахтер	1 555 / 1 259	81%	57 / 46
13	Скитов, Витебск	1 535 / 1 202	78%	54 / 43
14	Былинкин, Слуцк	1 518 / 1 321	87%	57 / 50
15	Антич, Шахтер	1 516 / 1 147	76%	69 / 52
16	Эммануэль Аффи, Гомел	1 510 / 1 347	89%	60 / 54
17	Бордачев, БАТЭ	1 509 / 1 266	84%	61 / 52
18	Вегеря, Арсенал	1 506 / 1 214	81%	53 / 43
19	Нечаев, БАТЭ	1 505 / 1 277	85%	53 / 45
20	Вакулич, Динамо	1 496 / 1 210	81%	67 / 54



Ключевые передачи

				В ср. за 90 мин
1	Шрамченко, Минск	58 / 29	50%	2.1 / 1
2	Р. Лисакович, Ислочь	34 / 18	53%	1.60 / 0.80
3	Чесноков, Белшина	33 / 13	39%	1.40 / 0.60
4	Громыко, БАТЭ	31 / 15	48%	1.20 / 0.60
5	Сенько, Арсенал	30 / 14	47%	1.70 / 0.80
6	Жердев, Славия	30 / 13	43%	1.10 / 0.50
7	Хващинский, Минск	30 / 11	37%	1.20 / 0.40
8	Быков, Динамо	29 / 10	34%	1.20 / 0.40
9	Кухарчик, Белшина	28 / 17	61%	1.20 / 0.70
10	Черняк, Шахтер	28 / 13	46%	1.40 / 0.70
11	Драгун, БАТЭ	28 / 12	43%	1 / 0.40
12	Иванович, Шахтер	27 / 15	56%	1.50 / 0.80
13	Васильев, Белшина	27 / 15	56%	1.60 / 0.90
14	Бессмертный, БАТЭ	26 / 18	69%	1.10 / 0.70
15	Пасевич, Неман	26 / 13	50%	1.30 / 0.60
16	Гречичо, Динамо	25 / 13	52%	0.90 / 0.50
17	Дибанго Джуниор, Исло	25 / 11	44%	1.50 / 0.70
18	Побудей, Торпедо-БелА	24 / 12	50%	1 / 0.50
19	Джигеро, Минск	24 / 11	46%	1.30 / 0.60
20	Бахар, Динамо	23 / 13	57%	0.90 / 0.50



Передачи в штрафную

				В ср. за 90 мин
1	Антич, Шахтер	231 / 122	53%	10 / 6
2	Папарига, РЦОР БГУ	217 / 104	48%	10 / 4.7
3	Потороча, Славия	202 / 94	47%	10 / 4.4
4	Бессмертный, БАТЭ	196 / 102	52%	8 / 4.2
5	Краснов, Витебск	187 / 110	59%	8 / 4.7
6	Пантя, Гомель	182 / 65	36%	6 / 2.3
7	Шрамченко, Минск	181 / 95	52%	6 / 3.4
8	Пасевич, Неман	163 / 70	43%	8 / 3.4
9	Альшаник, Славия	154 / 88	57%	8 / 4.8
10	Джимо, Неман	150 / 83	55%	6 / 3.3
11	Костров, Гомель	149 / 82	55%	5 / 2.9
12	Шукуров, Неман	145 / 66	46%	5 / 2.5
13	Д. Лисакович, Ислочь	141 / 75	53%	4.8 / 2.6
14	Вакулич, Динамо	139 / 58	42%	6 / 2.6
15	Жуковский, Неман	138 / 61	44%	11 / 4.9
16	Кисляк, Динамо	132 / 72	55%	10 / 5
17	Васильев, Белшина	131 / 67	51%	8 / 3.9
18	Рылач, РЦОР БГУ	129 / 53	41%	5 / 2.2
19	Яскович, Минск	128 / 59	46%	4.7 / 2.2
20	Скитов, Витебск	128 / 57	45%	4.5 / 2



Навесы

				В ср. за 90 мин
1	Пасевич, Неман	115 / 23	20%	6 / 1.10
2	Бессмертный, БАТЭ	112 / 45	40%	4.6 / 1.80
3	Пантя, Гомель	110 / 20	18%	3.9 / 0.70
4	Вакулич, Динамо	96 / 24	25%	4.3 / 1.10
5	Макушинский, РЦОР БГУ	95 / 29	31%	3.3 / 1
6	Антич, Шахтер	91 / 25	27%	4.1 / 1.10
7	Джимо, Неман	79 / 20	25%	3.1 / 0.80
8	Потороча, Славия	79 / 19	24%	3.7 / 0.90
9	Руцкий, Славия	77 / 17	22%	3.4 / 0.80
10	Потапенко, Гомель	77 / 14	18%	3.3 / 0.60
11	Кучинский, Гомель	74 / 24	32%	3.3 / 1.10
12	Гулецкий, Арсенал	73 / 24	33%	4.2 / 1.40
13	Слабашевич, Белшина	71 / 15	21%	2.9 / 0.60
14	Бурко, Торпедо-БелАЗ	70 / 17	24%	3.1 / 0.80
15	Шукуров, Неман	70 / 16	23%	2.6 / 0.60
16	Скитов, Витебск	69 / 15	22%	2.4 / 0.50
17	Рылач, РЦОР БГУ	67 / 21	31%	2.8 / 0.90
18	Терещенко, Днепр	65 / 22	34%	3 / 1
19	Кухарчик, Белшина	64 / 16	25%	2.8 / 0.70
20	Пашевич, РЦОР БГУ	63 / 15	24%	3 / 0.70



Навесы со штрафных и угловых в штрафную

				В ср. за 90 мин
1	Папарига, РЦОР БГУ	158 / 86	54%	7 / 3.9
2	Потороча, Славия	111 / 56	50%	5 / 2.6
3	Антич, Шахтер	107 / 67	63%	4.8 / 3
4	Краснов, Витебск	103 / 63	61%	4.4 / 2.7
5	Бочеров, БАТЭ	83 / 45	54%	3 / 1.60
6	Костров, Гомель	77 / 43	56%	2.7 / 1.50
7	Клочков, Днепр	74 / 42	57%	3.2 / 1.80
8	Олехнович, Динамо Бре	68 / 45	66%	2.9 / 1.90
9	Концедайлов, Слуцк	68 / 31	46%	3.1 / 1.40
10	Васильев, Белшина	67 / 35	52%	3.9 / 2.1
11	Кисляк, Динамо	67 / 34	51%	5 / 2.5
12	Бессмертный, БАТЭ	66 / 39	59%	2.7 / 1.60
13	Жуковский, Неман	66 / 24	36%	5 / 1.90
14	Пасевич, Неман	65 / 35	54%	3.2 / 1.70
15	Иванович, Шахтер	62 / 32	52%	3.3 / 1.70
16	Велосо Сантос, Торпед	59 / 30	51%	4.7 / 2.4
17	Шрамченко, Минск	58 / 33	57%	2.1 / 1.20
18	Ахмеди, Шахтер	58 / 25	43%	3.3 / 1.40
19	Березкин, Торпедо-Бел	57 / 36	63%	2.2 / 1.40
20	Сенько, Арсенал	57 / 31	54%	3.3 / 1.80



Длинные передачи

				В ср. за 90 мин
1	Макавич, РЦОР БГУ	628 / 468	75%	21 / 15
2	Журов, Днепр	534 / 393	74%	24 / 18
3	Гущенко, Витебск	510 / 360	71%	16 / 11
4	Е. Абрамович, Арсенал	495 / 368	74%	16 / 12
5	Сокол, Славия	455 / 362	80%	16 / 13
6	Брановец, Слуцк	436 / 300	69%	14 / 9
7	Хаткевич, Динамо	320 / 222	69%	11 / 8
8	Садовский, Гомель	317 / 232	73%	14 / 10
9	Денисенко, Белшина	316 / 253	80%	12 / 10
10	Василючек, Неман	298 / 222	74%	19 / 14
11	Дудар, Торпедо-БелАЗ	285 / 207	73%	10 / 8
12	Черник, Шахтер	281 / 212	75%	15 / 11
13	Козлов, Минск	280 / 188	67%	20 / 14
14	Казакевич, Динамо Бре	264 / 166	63%	11 / 7
15	Малиевский, Неман	227 / 166	73%	23 / 17
16	Игнатювич, Ислочь	214 / 154	72%	8 / 6
17	Степанов, Ислочь	210 / 106	50%	7 / 3.5
18	Пришивалко, Минск	208 / 132	63%	17 / 11
19	Плотников, Шахтер	188 / 135	72%	15 / 11
20	Бордачев, БАТЭ	177 / 98	55%	7 / 4



Передачи в офсайд

				В ср. за 90 мин
1	Д. Лисакович, Ислочь	11		0.40
2	Свирепа, РЦОР БГУ	11		0.40
3	Шрамченко, Минск	11		0.40
4	Папарига, РЦОР БГУ	9		0.40
5	Макавич, РЦОР БГУ	8		0.30
6	Журов, Днепр	8		0.40
7	Исах, Белшина	8		0.30
8	Орешкевич, БАТЭ	7		0.50
9	Теверов, Витебск	7		0.30
10	Терещенко, Днепр	7		0.30
11	Немирко, Днепр	7		0.30
12	Руцкий, Славия	7		0.30
13	Антич, Шахтер	7		0.30
14	Сокол, Гомель	6		0.20
15	Устинов, Торпедо-БелА	6		0.20
16	Ловец, Славия	6		0.20
17	Шемрук, Динамо Брест	6		0.20
18	Яскович, Минск	6		0.20
19	Матвейчик, Гомель	6		0.30
20	Костров, Гомель	6		0.20



Офсайды

				В ср. за 90 мин
1	Абдухаликов, РЦОР БГУ	33		1.10
2	Сосах, Ислочь	27		0.90
3	Хващинский, Минск	26		1
4	Макась, Гомель	26		1.10
5	Горбачик, Торпедо-Бел	19		0.90
6	Жумабеков, Витебск	19		1.60
7	Волков, Днепр	19		1.30
8	Морозов, Ислочь	16		0.90
9	Овоно Эссого, Славия	15		0.70
10	Бакич, Динамо	15		0.80
11	Лынько, Динамо Брест	14		1
12	Шрамченко, Минск	13		0.50
13	Скавыш, Шахтер	13		0.60
14	Куаджа, Динамо Брест	13		0.90
15	Кухарчик, Белшина	13		0.60
16	Капов, Днепр	12		0.80
17	Зубович, Неман	12		0.70
18	Гоголашвили, Гомель	12		1.80
19	Ложкин, Динамо	11		0.90
20	Джигеро, Минск	11		0.60



Единоборства

		↓		В ср. за 90 мин
1	Свирепа, РЦОР БГУ	855 / 393	46%	31 / 14
2	Овоно Эссого, Славия	850 / 387	46%	38 / 17
3	Исах, Белшина	631 / 365	58%	22 / 13
4	Лаврик, РЦОР БГУ	490 / 343	70%	17 / 12
5	Хикматжон Угли Хусано	524 / 338	65%	19 / 12
6	Бочеров, БАТЭ	478 / 328	69%	17 / 12
7	Нечаев, БАТЭ	518 / 323	62%	18 / 11
8	Джимо, Неман	497 / 321	65%	20 / 13
9	Силинский, РЦОР БГУ	582 / 315	54%	21 / 12
10	Пигас, Ислочь	524 / 305	58%	19 / 11
11	Вегеря, Арсенал	431 / 296	69%	15 / 11
12	Малькевич, БАТЭ	519 / 291	56%	19 / 11
13	Эммануэль Аффи, Гомель	389 / 290	75%	16 / 12
14	Бугулов, Славия	429 / 289	67%	17 / 11
15	Пантя, Гомель	518 / 285	55%	18 / 10
16	Сосах, Ислочь	653 / 277	42%	22 / 9
17	Базилио Да Силва, Вит	399 / 277	69%	13 / 9
18	Якимов, Неман	488 / 273	56%	19 / 11
19	Я. Филипович, БАТЭ	355 / 271	76%	12 / 9
20	Громыко, БАТЭ	487 / 268	55%	20 / 11



Единоборства в обороне

		↓		В ср. за 90 мин
1	Лаврик, РЦОР БГУ	414 / 294	71%	15 / 10
2	Хикматжон Угли Хусано	438 / 290	66%	16 / 10
3	Бугулов, Славия	349 / 244	70%	14 / 10
4	Эммануэль Аффи, Гомель	319 / 240	75%	13 / 10
5	Я. Филипович, БАТЭ	298 / 236	79%	10 / 8
6	Вегеря, Арсенал	327 / 222	68%	12 / 8
7	Жевнеров, Минск	310 / 221	71%	13 / 9
8	Сокол, Гомель	306 / 220	72%	12 / 9
9	Трояков, Белшина	305 / 219	72%	10 / 7
10	Залеский, Торпедо-Бел	305 / 217	71%	11 / 8
11	Ясюкевич, Динамо Брест	326 / 216	66%	15 / 10
12	Базилио Да Силва, Вит	298 / 216	72%	10 / 7
13	Марков, Днепр	357 / 215	60%	13 / 8
14	Степанов, Ислочь	329 / 210	64%	11 / 7
15	Лукашевич, РЦОР БГУ	298 / 209	70%	12 / 8
16	Нечаев, БАТЭ	322 / 208	65%	11 / 7
17	Исах, Белшина	373 / 204	55%	13 / 7
18	Пантя, Гомель	353 / 192	54%	12 / 7
19	Гарананга, Динамо Бре	259 / 191	74%	10 / 8
20	Джимо, Неман	260 / 185	71%	10 / 7



Единоборства в атаке

		↓		В ср. за 90 мин
1	Овоно Эссого, Славия	750 / 336	45%	33 / 15
2	Свирепа, РЦОР БГУ	472 / 210	44%	17 / 8
3	Сосах, Ислочь	471 / 196	42%	16 / 7
4	Теверов, Витебск	485 / 188	39%	18 / 7
5	Громыко, БАТЭ	310 / 185	60%	12 / 7
6	Чесноков, Белшина	465 / 184	40%	20 / 8
7	Милич, БАТЭ	426 / 177	42%	17 / 7
8	Вергейчик, Слуцк	475 / 175	37%	21 / 8
9	Бакич, Динамо	433 / 172	40%	24 / 9
10	Шукуров, Неман	337 / 167	50%	13 / 6
11	Папарига, РЦОР БГУ	532 / 161	30%	24 / 7
12	Клочков, Днепр	387 / 161	42%	17 / 7
13	Исах, Белшина	258 / 161	62%	9 / 6
14	Кийко, Арсенал	413 / 159	38%	15 / 6
15	Зубович, Неман	383 / 156	41%	23 / 9
16	Кухарчик, Белшина	346 / 155	45%	15 / 7
17	Макась, Гомель	411 / 149	36%	18 / 7
18	Малькевич, БАТЭ	276 / 148	54%	10 / 5
19	Силинский, РЦОР БГУ	247 / 146	59%	9 / 5
20	Горбачик, Торпедо-Бел	401 / 145	36%	20 / 7



Единоборства сверху

		↓		В ср. за 90 мин
1	Овоно Эссого, Славия	503 / 239	48%	22 / 11
2	Лаврик, РЦОР БГУ	254 / 189	74%	9 / 7
3	Свирепа, РЦОР БГУ	340 / 182	54%	12 / 7
4	Хикматжон Угли Хусано	235 / 152	65%	8 / 5
5	Бугулов, Славия	207 / 148	71%	8 / 6
6	Я. Филипович, БАТЭ	178 / 137	77%	6 / 4.7
7	Эммануэль Аффи, Гомель	177 / 137	77%	7 / 5
8	Базилио Да Силва, Вит	182 / 130	71%	6 / 4.3
9	Залеский, Торпедо-Бел	181 / 128	71%	6 / 4.5
10	Трояков, Белшина	171 / 125	73%	6 / 4.1
11	Жевнеров, Минск	168 / 119	71%	7 / 5
12	Лукашевич, РЦОР БГУ	164 / 115	70%	7 / 4.6
13	Сокол, Гомель	163 / 115	71%	7 / 4.6
14	Ясюкевич, Динамо Брест	168 / 114	68%	8 / 5
15	Степанов, Ислочь	184 / 110	60%	6 / 3.6
16	Вергейчик, Слуцк	272 / 106	39%	12 / 4.7
17	Миакиш, Торпедо-БелАЗ	173 / 104	60%	7 / 4.4
18	Садовничий, Неман	169 / 104	62%	7 / 4.4
19	Марков, Днепр	178 / 103	58%	6 / 3.8
20	Сазанович, Арсенал	151 / 103	68%	6 / 4.4



Единоборства внизу

		↓		В ср. за 90 мин
1	Исах, Белшина	437 / 263	60%	15 / 9
2	Джимо, Неман	398 / 263	66%	16 / 10
3	Нечаев, БАТЭ	423 / 258	61%	15 / 9
4	Бочеров, БАТЭ	378 / 258	68%	14 / 9
5	Пигас, Ислочь	428 / 251	56%	16 / 9
6	Малькевич, БАТЭ	400 / 236	59%	15 / 9
7	Силинский, РЦОР БГУ	422 / 224	53%	16 / 8
8	Пантя, Гомель	383 / 217	57%	13 / 8
9	Чесноков, Белшина	557 / 215	39%	24 / 9
10	Громыко, БАТЭ	396 / 214	54%	16 / 9
11	Свирепа, РЦОР БГУ	515 / 211	41%	18 / 8
12	Кухарчик, Белшина	457 / 211	46%	20 / 9
13	Шукуров, Неман	409 / 210	51%	15 / 8
14	Сосах, Ислочь	459 / 202	44%	15 / 7
15	Д. Лисакович, Ислочь	374 / 201	54%	13 / 7
16	Вегеря, Арсенал	301 / 201	67%	11 / 7
17	Клочков, Днепр	455 / 200	44%	20 / 9
18	Шевченко, Шахтер	355 / 199	56%	13 / 7
19	Устинов, Торпедо-БелА	351 / 198	56%	13 / 7
20	Скитов, Витебск	320 / 195	61%	11 / 7



Обводки

		↓		В ср. за 90 мин
1	Клочков, Днепр	187 / 107	57%	8 / 4.6
2	Иванович, Шахтер	178 / 103	58%	10 / 6
3	Борба Де Акино, Динам	128 / 92	72%	9 / 6
4	Чесноков, Белшина	182 / 89	49%	8 / 3.9
5	Джимо, Неман	123 / 88	72%	4.8 / 3.5
6	Громыко, БАТЭ	123 / 86	70%	5 / 3.5
7	Кухарчик, Белшина	149 / 85	57%	6 / 3.7
8	Бочеров, БАТЭ	99 / 84	85%	3.6 / 3.1
9	Пигас, Ислочь	138 / 83	60%	5 / 3.1
10	Малькевич, БАТЭ	115 / 82	71%	4.3 / 3
11	Бессмертный, БАТЭ	129 / 79	61%	5 / 3.2
12	Черняк, Шахтер	136 / 77	57%	7 / 3.9
13	Концевой, Динамо	109 / 77	71%	7 / 4.9
14	Диванович, Шахтер	102 / 76	75%	7 / 6
15	Исах, Белшина	90 / 76	84%	3.1 / 2.6
16	Жердев, Славия	134 / 74	55%	4.9 / 2.7
17	Куаджа, Динамо Брест	132 / 73	55%	9 / 5
18	Цеслюкевич, Днепр	129 / 71	55%	5 / 3
19	Мусанго Обоунет, Слуц	124 / 67	54%	10 / 5
20	Нечаев, БАТЭ	96 / 66	69%	3.4 / 2.3



Отборы

		↓		В ср. за 90 мин
1	Пигас, Ислочь	151 / 97	64%	6 / 3.6
2	Скитов, Витебск	136 / 86	63%	4.8 / 3
3	Устинов, Торпедо-БелА	129 / 86	67%	4.8 / 3.2
4	Пантя, Гомель	144 / 81	56%	5 / 2.9
5	Исах, Белшина	147 / 80	54%	5 / 2.8
6	Нечаев, БАТЭ	127 / 76	60%	4.5 / 2.7
7	Иван, Динамо Брест	122 / 76	62%	8 / 4.7
8	Скшинецкий, Арсенал	167 / 75	45%	7 / 3
9	Гречихо, Динамо	137 / 73	53%	5 / 2.7
10	Д. Лисакович, Ислочь	127 / 71	56%	4.3 / 2.4
11	Силинский, РЦОР БГУ	123 / 71	58%	4.5 / 2.6
12	Корзун, Шахтер	110 / 71	65%	6 / 3.7
13	Джимо, Неман	86 / 71	83%	3.4 / 2.8
14	Малькевич, БАТЭ	116 / 70	60%	4.3 / 2.6
15	Бочеров, БАТЭ	103 / 70	68%	3.8 / 2.6
16	Шевченко, Шахтер	105 / 66	63%	3.8 / 2.4
17	Марков, Днепр	111 / 65	59%	4 / 2.4
18	Вегеря, Арсенал	105 / 65	62%	3.7 / 2.3
19	Вакулич, Динамо	99 / 64	65%	4.5 / 2.9
20	Былинкин, Слуцк	103 / 62	60%	3.9 / 2.3

Потери мяча / на своей половине

	↓	В ср. за 90 мин
1 Овоно Эссого, Славия	341 / 32	15 / 1.40
2 Свирепа, РЦОР БГУ	336 / 43	12 / 1.50
3 Шрамченко, Минск	333 / 42	12 / 1.50
4 Сосах, Ислочь	324 / 33	11 / 1.10
5 Хващинский, Минск	323 / 32	13 / 1.30
6 Абдухаликов, РЦОР БГУ	319 / 27	11 / 0.90
7 Папарига, РЦОР БГУ	319 / 25	14 / 1.10
8 Чесноков, Белшина	312 / 57	14 / 2.5
9 Вергейчик, Слуцк	293 / 56	13 / 2.5
10 Пантя, Гомель	281 / 63	10 / 2.2
11 Теверов, Витебск	279 / 48	10 / 1.70
12 Кийко, Арсенал	279 / 46	10 / 1.70
13 Жердев, Славия	278 / 42	10 / 1.50
14 Клочков, Днепр	267 / 45	12 / 2
15 Макасы, Гомель	266 / 28	12 / 1.20
16 Поталенко, Гомель	258 / 45	11 / 1.90
17 Бакич, Динамо	239 / 29	13 / 1.60
18 Горбачик, Торпедо-Бел	238 / 34	12 / 1.70
19 Д. Лисакович, Ислочь	237 / 50	8 / 1.70
20 Пасевич, Неман	231 / 24	11 / 1.20

Возвраты мяча / на чужой половине

	↓	В ср. за 90 мин
1 Хикматжон Угли Хусано	317 / 30	11 / 1.10
2 Лаврик, РЦОР БГУ	282 / 43	10 / 1.50
3 Вегеря, Арсенал	277 / 41	10 / 1.50
4 Трояков, Белшина	275 / 35	9 / 1.20
5 Степанов, Ислочь	272 / 23	9 / 0.80
6 Эммануэль Аффи, Гомель	271 / 24	11 / 1
7 Легчилин, Неман	269 / 40	9 / 1.40
8 Сокол, Гомель	260 / 16	10 / 0.60
9 Е. Абрамович, Арсенал	255 / -	8 / 0
10 Лукашевич, РЦОР БГУ	249 / 48	10 / 1.90
11 Залеский, Торпедо-Бел	247 / 29	9 / 1
12 Гарананга, Динамо Бре	242 / 30	10 / 1.20
13 Журов, Днепр	242 / -	11 / 0
14 Я. Филипович, БАТЭ	239 / 21	8 / 0.70
15 Пантя, Гомель	238 / 31	8 / 1.10
16 Бугулов, Славия	237 / 22	9 / 0.90
17 Гущенко, Витебск	236 / -	7 / 0
18 Садовничий, Неман	233 / 40	10 / 1.70
19 Жевнеров, Минск	226 / 24	10 / 1
20 Макавич, РЦОР БГУ	225 / -	7 / 0

Подборы / на чужой половине

	↓	В ср. за 90 мин
1 Силинский, РЦОР БГУ	328 / 169	12 / 6
2 Д. Лисакович, Ислочь	287 / 112	10 / 3.8
3 Пантя, Гомель	270 / 84	10 / 3
4 Ловец, Славия	248 / 128	9 / 4.6
5 Скитов, Витебск	239 / 72	8 / 2.5
6 Якимов, Неман	236 / 132	9 / 5
7 Легчилин, Неман	233 / 51	8 / 1.80
8 Костров, Гомель	232 / 101	8 / 3.5
9 Хикматжон Угли Хусано	227 / 25	8 / 0.90
10 Бордуков, Днепр	223 / 102	8 / 3.7
11 Скиннецкий, Арсенал	223 / 99	9 / 4
12 Волков, Витебск	221 / 99	8 / 3.7
13 Олехнович, Динамо Бре	219 / 101	9 / 4.3
14 Яскович, Минск	216 / 58	8 / 2.1
15 Базлио Да Силва, Вит	215 / 39	7 / 1.30
16 Бочеров, БАТЭ	212 / 84	8 / 3.1
17 Корзун, Шахтер	211 / 119	11 / 6
18 Лукашевич, РЦОР БГУ	211 / 38	8 / 1.50
19 Немирко, Днепр	206 / 99	8 / 3.9
20 Вегеря, Арсенал	205 / 52	7 / 1.80

Перехваты / на чужой половине

	↓	В ср. за 90 мин
1 Хикматжон Угли Хусано	292 / 16	10 / 0.60
2 Вегеря, Арсенал	275 / 37	10 / 1.30
3 Лаврик, РЦОР БГУ	267 / 32	10 / 1.10
4 Бугулов, Славия	266 / 20	11 / 0.80
5 Трояков, Белшина	264 / 11	9 / 0.40
6 Степанов, Ислочь	261 / 16	9 / 0.50
7 Силинский, РЦОР БГУ	247 / 97	9 / 3.6
8 Гарананга, Динамо Бре	239 / 12	9 / 0.50
9 Легчилин, Неман	238 / 10	8 / 0.30
10 Марков, Днепр	222 / 13	8 / 0.50
11 Нечаев, БАТЭ	220 / 51	8 / 1.80
12 Свирепа, РЦОР БГУ	219 / 93	8 / 3.3
13 Лукашевич, РЦОР БГУ	218 / 32	9 / 1.30
14 Пантя, Гомель	215 / 36	8 / 1.30
15 Залеский, Торпедо-Бел	213 / 11	8 / 0.40
16 Я. Филипович, БАТЭ	212 / 11	7 / 0.40
17 Жевнеров, Минск	208 / 18	9 / 0.80
18 Яскович, Минск	206 / 26	8 / 1
19 Сокол, Гомель	201 / 10	8 / 0.40
20 Родионов, Белшина	195 / 15	9 / 0.70

Фолы

	↓	В ср. за 90 мин
1 Чесноков, Белшина	87	3.8
2 Исах, Белшина	72	2.5
3 Теверов, Витебск	69	2.5
4 Корзун, Шахтер	62	3.2
5 Миакиш, Торпедо-БелАЗ	60	2.5
6 Волков, Витебск	59	2.2
7 Овоно Эссого, Славия	58	2.6
8 Папарига, РЦОР БГУ	58	2.6
9 Свирепа, РЦОР БГУ	56	2
10 Шевченко, Торпедо-Бел	55	2.3
11 Вашкевич, Белшина	55	4.4
12 Макасы, Гомель	50	2.2
13 Остроух, Слуцк	50	2.1
14 Ясюкевич, Динамо Брест	49	2.2
15 Р. Лисакович, Ислочь	49	2.3
16 Пигас, Ислочь	49	1.80
17 Дрос, Славия	48	2
18 Сачковский, Слуцк	47	2
19 Гречихо, Динамо	46	1.70
20 Д. Лисакович, Ислочь	46	1.60

Фолы на игроке

	↓	В ср. за 90 мин
1 Чесноков, Белшина	82	3.6
2 Джимо, Неман	80	3.1
3 Теверов, Витебск	80	2.9
4 Шукуров, Неман	79	2.9
5 Малькевич, БАТЭ	76	2.8
6 Пантя, Гомель	70	2.5
7 Свирепа, РЦОР БГУ	69	2.5
8 Громько, БАТЭ	67	2.7
9 Велосо Сантос, Торпед	63	5
10 Бочеров, БАТЭ	63	2.3
11 Якимов, Неман	61	2.4
12 Бордуков, Днепр	59	2.1
13 Горбачик, Торпедо-Бел	58	2.9
14 Овоно Эссого, Славия	56	2.5
15 Макушинский, РЦОР БГУ	56	1.90
16 Иван, Динамо Брест	56	3.5
17 Цеслюкевич, Днепр	52	2.2
18 Васильев, Белшина	49	2.9
19 Осипенко, Арсенал	48	2.9
20 Бахар, Динамо	48	1.90

Фолы - пенальти

	↓
1 Бордачев, БАТЭ	3
2 Кухарчик, Белшина	2
3 Бурко, Торпедо-БелАЗ	2
4 Алексиевич, Гомель	1
5 Гомза, Белшина	1
6 Карпович, Неман	1
7 Шевченко, Торпедо-Бел	1
8 Макасы, Гомель	1
9 Клочков, Днепр	1
10 Сазанович, Арсенал	1

Желтые карточки

	↓	В ср. за 90 мин
1 Д. Лисакович, Ислочь	8	0.30
2 Образов, Слуцк	8	0.40
3 Хикматжон Угли Хусано	8	0.30
4 Немирко, Днепр	8	0.30
5 Чесноков, Белшина	8	0.30
6 Штепиловский, Славия	7	0.30
7 Лаврик, РЦОР БГУ	7	0.20
8 Глебко, Слуцк	7	0.50
9 Дунаев, Днепр	7	0.30
10 Бугулов, Славия	7	0.30

Фолы - пенальти (на нем)

	↓
1 Грищенко, РЦОР БГУ	3
2 Чесноков, Белшина	3
3 Печура, Минск	2
4 Абдухаликов, РЦОР БГУ	2
5 Бахар, Динамо	2

Красные карточки

	↓	В ср. за 90 мин
1 Велосо Сантос, Торпед	1	0.10
2 Горбачик, Торпедо-Бел	1	-
3 Сатара, Шахтер	1	0.10
4 Есин, Славия	1	0.10
5 Остроух, Слуцк	1	-

Вратари (1-29)

	InStat Index**	Минут на поле	Пропущенные голы	Ударты отбитые	Суперсейв	Игра на выходе врат. / удачная		Фолы / на нем	Желтые / красные карточки	В среднем за 90 минут					
						Передатчи	Ключевые передачи			Короткие передачи	Средние передачи	Длинные передачи			
1 Кудравец, БАТЭ	210	2 377	16	71 82%	20	51 / 49	96%	0 / 4	-	31 / 29	94%	-	2.1 / 2.1	23 / 23	6 / 4.5
2 Черник, Шахтер	209	1 688	7	41 85%	9	37 / 34	92%	0 / 2	-	29 / 24	85%	-	1.92 / 1.87	12 / 11	15 / 11
3 Плотников, Шахтер	205	1 137	9	36 80%	13	61 / 59	97%	2 / 1	-	31 / 25	83%	0.08 / 0.08	1.82 / 1.74	14 / 13	15 / 11
4 Казакевич, Динамо Бре	203	2 143	30	119 80%	38	92 / 87	95%	0 / 4	1 / 0	34 / 29	85%	-	3.9 / 3.9	19 / 18	11 / 7
5 Хаткевич, Динамо	202	2 655	25	86 77%	27	85 / 76	89%	0 / 6	1 / 0	29 / 25	86%	-	1.56 / 1.49	17 / 16	11 / 8
6 Юрасов, Ислочь	201	357	2	5 71%	2	15 / 13	87%	0 / 2	-	36 / 34	94%	-	4 / 3.8	27 / 26	5 / 4.5
7 Дудар, Торпедо-БелАЗ	200	2 453	23	68 75%	23	77 / 72	94%	0 / 4	1 / 0	22 / 19	85%	-	1.21 / 1.21	10 / 10	10 / 8
8 Пришивалко, Минск	200	1 081	15	50 77%	17	53 / 50	94%	0 / 3	1 / 0	30 / 22	74%	-	0.67 / 0.50	12 / 11	17 / 11
9 Игнатович, Ислочь	199	2 274	26	75 74%	22	87 / 84	97%	1 / 3	4 / 0	31 / 28	90%	-	3.8 / 3.8	18 / 18	8 / 6
10 Сокол, Славия	197	2 540	40	118 75%	43	96 / 91	95%	1 / 4	1 / 0	32 / 27	86%	-	0.67 / 0.57	15 / 14	16 / 13
11 Макавич, РЦОР БГУ	197	2 752	27	84 76%	20	112 / 105	94%	1 / 8	3 / 0	26 / 20	78%	-	0.56 / 0.49	5 / 4.5	21 / 15
12 Малиевский, Неман	197	902	12	21 64%	6	31 / 28	90%	0 / 1	-	30 / 24	78%	-	0.80 / 0.70	7 / 6	23 / 17
13 Василючек, Неман	195	1 432	15	29 66%	9	45 / 43	96%	0 / 2	2 / 0	33 / 27	83%	0.06 / 0.06	0.94 / 0.88	13 / 12	19 / 14
14 Садовский, Гомель	195	1 991	28	66 70%	28	89 / 79	89%	1 / 6	3 / 0	34 / 29	86%	-	1.94 / 1.81	17 / 17	14 / 10
15 Высоцкий, Белшина	192	473	8	12 60%	1	20 / 18	90%	-	-	31 / 27	88%	-	1.90 / 1.90	17 / 15	12 / 10
16 Е. Абрамович, Арсенал	191	2 749	40	116 74%	34	154 / 145	94%	0 / 3	1 / 0	32 / 26	83%	-	1.41 / 1.41	14 / 13	16 / 12
17 Курганский, Неман	191	286	4	7 64%	1	11 / 11	100%	0 / 1	-	28 / 21	76%	-	0.63 / 0.31	11 / 10	16 / 10
18 Генералов, Минск	190	529	10	15 60%	7	21 / 19	90%	0 / 2	-	24 / 20	84%	-	2 / 2	9 / 9	13 / 9
19 Ковалёв, Гомель	189	849	9	21 70%	7	19 / 17	89%	-	1 / 0	25 / 22	86%	-	1.80 / 1.80	13 / 12	10 / 8
20 Козлов, Минск	188	1 235	18	47 72%	9	50 / 46	92%	1 / 4	2 / 0	33 / 25	77%	0.07 / 0	0.87 / 0.80	12 / 11	20 / 14
21 Руденок, Неман	188	456	7	10 59%	2	16 / 16	100%	0 / 1	-	33 / 30	92%	-	1.38 / 1.38	21 / 20	10 / 9
22 Гущенко, Витебск	187	2 842	49	106 68%	34	139 / 121	87%	1 / 5	2 / 0	31 / 25	82%	0.03 / 0.03	2.9 / 2.8	12 / 11	16 / 11
23 Журов, Днепр	186	1 976	48	120 71%	31	135 / 120	89%	0 / 8	2 / 0	42 / 34	81%	0.05 / 0.05	0.87 / 0.82	16 / 15	24 / 18
24 Брановец, Слуцк	186	2 844	41	87 68%	25	157 / 137	87%	1 / 7	-	34 / 28	84%	-	3.4 / 3.4	16 / 15	14 / 9
25 Денисенко, Белшина	181	2 283	42	86 67%	18	125 / 113	90%	0 / 4	1 / 0	29 / 25	86%	-	2.2 / 2.1	14 / 13	12 / 10
26 Сямук, Динамо Брест	178	713	13	22 63%	5	37 / 35	95%	0 / 5	2 / 0	30 / 27	90%	-	0.88 / 0.88	14 / 14	15 / 13
27 Бушма, Торпедо-БелАЗ	177	381	9	17 65%	5	12 / 10	83%	-	-	26 / 25	96%	-	1.42 / 1.42	18 / 18	6 / 5
28 Пятигорец, Днепр	174	658	19	15 44%	7	38 / 33	87%	0 / 4	-	29 / 24	83%	0.14 / 0.14	2.9 / 2.7	14 / 13	12 / 8
29 Иваненко, Славия	164	293	6	8 57%	1	14 / 12	86%	0 / 1	-	27 / 25	91%	-	0.61 / 0.61	12 / 12	14 / 12
В СРЕДНЕМ	192	1 529	21	54 72%	16	65 / 59	91%	0.30 / 3.3	1 / 0	30 / 26	87%	-	1.80 / 1.70	15 / 14	14 / 10



Левые защитники (1-32)

	InStat Index**	Минут на поле	Голы / голевые передачи	Удары / в створ	Фолы / на нем	В среднем за 90 минут													
						Передачи	Ключевые передачи	Передачи в штрафную	Единоборства	Единоборства в обороне	Единоборства в атаке	Единоборства сверху	Обводки	Отборы	Перехваты / на чужой половине	Подборы / на чужой половине			
1 А. Филипович, БАТЭ	228	720	3 / 0	14 / 7	7 / 5	64 / 53 82%	0.38 / 0.13	2.3 / 1 44%	10 / 6 56%	7 / 4.3 64%	3.5 / 1.38 39%	1.88 / 0.75 40%	1.25 / 0.63 50%	4.1 / 2.8 67%	6 / 1.25 7 / 2.1				
2 Дибанго Джуниор, Исло	224	1 520	2 / 6	21 / 11	34 / 15	51 / 37 73%	1.48 / 0.65	4.4 / 2.1 48%	19 / 12 60%	10 / 7 64%	9 / 5 56%	4.3 / 2.3 54%	4.3 / 2.7 63%	4 / 2.5 62%	6 / 0.77 7 / 1.78				
3 Джимо, Неман	223	2 293	1 / 2	13 / 7	45 / 80	64 / 52 82%	0.24 / 0.16	6 / 3.3 55%	20 / 13 65%	10 / 7 71%	9 / 5 57%	3.9 / 2.3 59%	4.8 / 3.5 72%	3.4 / 2.8 83%	6 / 1.69 7 / 3.2				
4 Вакулич, Динамо	217	1 999	0 / 1	11 / 3	22 / 41	67 / 54 81%	0.86 / 0.41	6 / 2.6 42%	15 / 9 57%	9 / 5 57%	6 / 3.3 57%	2.7 / 1.26 47%	3 / 2 67%	4.5 / 2.9 65%	6 / 1.40 6 / 2.3				
5 Устинов, Торпедо-БелА	215	2 403	0 / 5	15 / 6	33 / 30	62 / 52 83%	0.60 / 0.26	3.4 / 1.57 47%	16 / 9 58%	10 / 6 63%	6 / 3 49%	2.7 / 1.72 64%	3.3 / 1.54 47%	4.8 / 3.2 67%	6 / 1.24 6 / 2.5				
6 Антич, Шахтер	212	1 989	3 / 2	20 / 11	12 / 19	69 / 52 76%	0.59 / 0.27	10 / 6 53%	10 / 5 53%	6 / 3.4 58%	3.7 / 1.67 45%	2.4 / 0.81 35%	1.86 / 1 54%	1.86 / 1.36 73%	4.8 / 1 7 / 2.3				
7 Борба Де Акино, Динам	210	1 304	0 / 2	39 / 16	11 / 34	56 / 44 78%	1.31 / 0.62	7 / 3.9 53%	21 / 13 60%	8 / 4.3 56%	14 / 8 61%	3 / 1.66 55%	9 / 6 72%	3 / 1.73 57%	4.8 / 1.52 5 / 2.5				
8 Ибрагим, Ислочь	209	1 286	1 / 0	4 / 1	19 / 10	52 / 40 75%	0.63 / 0.42	4.1 / 1.75 42%	18 / 12 64%	11 / 7 68%	7 / 4.3 58%	5 / 2.7 55%	4.2 / 2.9 70%	4.1 / 3.1 75%	7 / 1.47 5 / 1.75				
9 Альшаник, Славия	205	1 657	2 / 2	19 / 4	22 / 23	59 / 44 75%	0.49 / 0.27	8 / 4.8 57%	17 / 9 53%	10 / 6 54%	7 / 3.5 52%	2.7 / 1.03 39%	3.6 / 2.3 64%	4.9 / 2.9 58%	6 / 0.81 9 / 4.2				
10 Мартянов, Торпедо-Бе	204	308	-	3 / 1	0 / 6	68 / 54 81%	0.58 / 0.58	3.8 / 1.75 46%	12 / 6 52%	8 / 4.4 58%	4.7 / 2 44%	2 / 0.88 43%	2.6 / 1.17 44%	1.75 / 1.17 67%	7 / 0.29 9 / 3.8				
11 Веретилло, Витебск	204	2 077	1 / 2	7 / 2	34 / 29	57 / 49 86%	0.17 / 0.09	1.82 / 1.08 60%	13 / 9 67%	10 / 7 69%	2.8 / 1.73 62%	4.8 / 2.9 62%	0.52 / 0.39 75%	3.1 / 2.3 75%	6 / 0.87 8 / 1.86				
12 Пантя, Гомель	202	2 556	1 / 5	12 / 5	32 / 70	75 / 58 78%	0.70 / 0.39	6 / 2.3 36%	18 / 10 58%	12 / 7 54%	6 / 3.3 56%	4.8 / 2.4 50%	3 / 2 69%	5 / 2.9 56%	8 / 1.27 10 / 3				
13 Сотников, БАТЭ	199	954	0 / 1	4 / 0	18 / 17	58 / 50 86%	0.38 / 0.19	1.98 / 1.23 62%	17 / 10 59%	12 / 7 59%	4.9 / 2.9 60%	4.4 / 3.1 70%	2.4 / 1.51 64%	4.6 / 2.5 55%	4.7 / 0.85 7 / 2.5				
14 Образов, Слуцк	197	1 829	0 / 2	2 / 1	35 / 13	64 / 54 84%	0.10 / 0.05	1.13 / 0.79 70%	15 / 9 63%	12 / 8 66%	3.1 / 1.48 48%	5 / 3 57%	0.64 / 0.39 62%	3.2 / 2.1 64%	6 / 0.54 6 / 1.38				
15 Яскович, Минск	196	2 449	-	5 / 0	25 / 11	62 / 48 78%	0.15 / 0.11	4.7 / 2.2 46%	12 / 7 63%	9 / 6 62%	2.5 / 1.62 66%	4.6 / 3.3 71%	1.03 / 0.70 68%	2.5 / 1.32 54%	8 / 0.96 8 / 2.1				
16 Тymoнюк, Славия	196	1 533	-	11 / 4	38 / 26	48 / 36 75%	0.23 / 0.12	3.1 / 1.70 56%	19 / 12 64%	14 / 9 65%	5 / 3.1 61%	7 / 5 76%	0.94 / 0.35 38%	4.6 / 2.5 53%	9 / 1.35 8 / 2.8				
17 Макушинский, РЦОР БГУ	195	2 592	0 / 2	8 / 2	38 / 56	36 / 25 71%	0.49 / 0.31	4 / 1.98 50%	15 / 7 46%	9 / 4.2 49%	6 / 2.6 42%	3 / 1.25 41%	2.7 / 1.18 44%	2.9 / 1.84 64%	4.8 / 1.49 7 / 2.6				
18 Анюкевич, Неман	194	676	1 / 0	3 / 1	9 / 13	51 / 38 75%	0.13 / 0.13	3.7 / 1.60 43%	15 / 9 62%	11 / 7 61%	4 / 2.5 63%	4.4 / 2.7 61%	1.60 / 0.80 50%	4.1 / 2.4 58%	7 / 1.46 9 / 2.3				
19 Остроух, Слуцк	193	2 188	1 / 0	14 / 3	50 / 30	49 / 39 80%	0.37 / 0.25	5 / 2.4 48%	14 / 8 56%	9 / 5 55%	4.9 / 2.8 58%	2.4 / 1.36 56%	2 / 1.11 55%	4.2 / 2.4 56%	4.3 / 0.95 6 / 2.1				
20 Шемрук, Динамо Брест	192	2 180	1 / 3	12 / 2	10 / 14	53 / 43 80%	0.50 / 0.29	3.2 / 1.65 51%	13 / 8 58%	8 / 5 60%	5 / 2.7 54%	3.7 / 2.4 65%	2 / 1.36 67%	2.7 / 1.53 56%	5 / 0.78 6 / 1.98				
21 Колпачук, Динамо Брест	191	1 717	1 / 0	13 / 5	20 / 29	53 / 42 79%	0.42 / 0.21	2.8 / 1.36 49%	15 / 9 56%	10 / 6 56%	4.8 / 2.7 55%	4 / 2.3 57%	1.89 / 1.15 61%	2.8 / 1.36 49%	7 / 1 7 / 1.89				
22 Слабашевич, Белшина	191	2 238	1 / 1	15 / 4	19 / 16	54 / 42 78%	0.32 / 0.16	4.6 / 1.93 42%	11 / 7 60%	7 / 4.2 57%	3.5 / 2.3 67%	2.1 / 1.37 64%	2.2 / 1.49 69%	3.7 / 2.1 55%	6 / 1.49 8 / 2.6				
23 Гурбан, Минск	187	1 174	-	4 / 0	10 / 13	46 / 35 76%	0.38 / 0.31	2.9 / 1.61 55%	16 / 9 58%	10 / 6 59%	7 / 3.7 56%	3.6 / 1.76 49%	2.9 / 1.99 68%	4.4 / 2.5 58%	7 / 1.69 7 / 3				
24 Володько, БАТЭ	187	285	-	-	8 / 3	57 / 44 78%	0.32 / 0	2.8 / 0.63 22%	11 / 6 51%	8 / 3.8 46%	2.8 / 1.89 67%	2.5 / 1.89 75%	1.26 / 0.63 50%	3.2 / 1.26 40%	6 / 0.63 6 / 2.2				
25 Есин, Славия	185	704	-	4 / 2	17 / 7	50 / 39 78%	0.26 / 0	4.7 / 2.3 49%	13 / 7 57%	9 / 5 58%	3.5 / 1.92 56%	3.5 / 2.2 63%	1.41 / 1.15 82%	2.7 / 1.53 57%	6 / 0.64 6 / 3.1				
26 Гулецкий, Арсенал	184	1 574	2 / 0	11 / 6	19 / 20	39 / 27 70%	0.74 / 0.46	4.9 / 2.2 45%	14 / 6 45%	6 / 2.9 46%	7 / 3.3 45%	2.4 / 1.14 48%	4 / 1.83 46%	2.6 / 1.32 51%	4.3 / 1.03 6 / 2.3				
27 Скибский, Витебск	184	1 868	1 / 1	15 / 6	25 / 22	34 / 23 67%	0.77 / 0.48	4.4 / 2.1 47%	19 / 8 44%	8 / 4.3 52%	11 / 4.1 38%	3.8 / 0.96 26%	4.7 / 2.6 56%	4 / 2.3 57%	3.9 / 0.96 5 / 2.5				
28 Терещенко, Днепр	183	1 957	0 / 1	7 / 1	21 / 14	50 / 39 77%	0.41 / 0.32	4.4 / 1.84 42%	10 / 6 59%	7 / 4.3 60%	2.9 / 1.66 56%	2.6 / 1.52 58%	1.47 / 0.87 59%	2.2 / 1.38 63%	5 / 0.83 7 / 2.2				
29 Соколовский, Белшина	182	565	1 / 1	1 / 1	3 / 7	31 / 24 77%	0.16 / 0	1.91 / 1.27 67%	17 / 9 51%	7 / 4.3 63%	10 / 4.3 44%	4.6 / 2.4 52%	4.3 / 2.4 56%	2.7 / 1.59 59%	3.5 / 0.48 5 / 1.12				
30 Лях, Арсенал	177	531	0 / 1	3 / 1	7 / 6	53 / 42 79%	-	3.2 / 1.53 47%	14 / 8 60%	11 / 7 64%	3.4 / 1.53 45%	3.9 / 2.5 65%	0.85 / 0.68 80%	4.2 / 2.4 56%	6 / 0.68 8 / 2.2				
31 А. Абрамович, Арсенал	173	513	-	1 / 0	8 / 12	41 / 32 78%	0.18 / 0.18	4.6 / 1.40 31%	12 / 5 45%	7 / 3.5 53%	4.9 / 1.75 36%	2.5 / 0.53 21%	0.88 / 0.70 80%	3.3 / 2.1 63%	5 / 1.58 4.9 / 1.93				
32 Цеслюкевич, Днепр	171	2 120	0 / 2	18 / 6	22 / 52	33 / 24 72%	0.38 / 0.25	3.7 / 1.36 37%	18 / 8 43%	8 / 3.1 40%	10 / 4.5 46%	2.8 / 0.98 35%	5 / 3 55%	4 / 1.78 44%	5 / 1.06 7 / 2.5				
В СРЕДНЕМ	197	1 555	0.70 / 1.30	10 / 3.7	21 / 23	53 / 42 79%	0.50 / 0.30	4.3 / 2 47%	15 / 8 53%	9 / 5 56%	6 / 3 50%	3.5 / 2 57%	2.7 / 1.60 59%	3.5 / 2.1 60%	6 / 1.10 7 / 2.4				



Правые защитники (1-34)

	InStat Index**	Минут на поле	Голы / голевые передачи	Удары / в створ	Фолы / на нем	В среднем за 90 минут																			
						Передачи	Ключевые передачи	Передачи в штрафную	Единоборства	Единоборства в обороне	Единоборства в атаке	Единоборства сверху	Обводки	Отборы	Перехваты / на чужой половине	Подборы / на чужой половине									
1	Бегунов, Динамо	222	1 313	1 / 2	12 / 4	19 / 19	68 / 56	83%	0.62 / 0.41	3.2 / 1.30	40%	20 / 13	64%	12 / 8	66%	7 / 4.5	61%	7 / 4.9	67%	2.5 / 1.58	62%	4.7 / 2.9	61%	7 / 1.65	7 / 2.6
2	Шевченко, Шахтер	218	2 457	0 / 2	12 / 1	21 / 36	57 / 46	81%	0.66 / 0.40	3.8 / 1.79	47%	16 / 9	57%	10 / 6	60%	6 / 3.2	51%	3.4 / 2	59%	3.3 / 1.87	57%	3.8 / 2.4	63%	7 / 1.76	7 / 3.4
3	Нечаев, БАТЭ	215	2 566	1 / 1	12 / 3	36 / 45	53 / 45	85%	0.35 / 0.07	2.4 / 1.09	46%	18 / 11	62%	11 / 7	65%	7 / 4	59%	3.3 / 2.3	68%	3.4 / 2.3	69%	4.5 / 2.7	60%	8 / 1.79	6 / 1.96
4	Быков, Динамо	213	2 196	6 / 1	36 / 12	22 / 29	60 / 50	83%	1.19 / 0.41	3.5 / 1.43	41%	11 / 6	55%	6 / 3.7	60%	4.8 / 2.3	48%	3.5 / 2.1	61%	1.76 / 1.02	58%	2 / 1.02	50%	3.8 / 1.02	7 / 3.9
5	Пигас, Ислочь	211	2 433	1 / 3	14 / 6	49 / 15	49 / 37	77%	0.59 / 0.26	3.5 / 1.26	36%	19 / 11	58%	11 / 7	62%	8 / 4.5	53%	3.6 / 2	56%	5 / 3.1	60%	6 / 3.6	64%	7 / 1.33	5 / 1.74
6	Калинин, Динамо	210	858	-	7 / 3	14 / 6	53 / 41	76%	0.42 / 0.10	4.1 / 1.89	46%	19 / 13	66%	12 / 8	68%	8 / 4.7	63%	6 / 4.1	71%	4.1 / 2.3	56%	5 / 3.9	77%	9 / 1.15	6 / 1.89
7	Лешко, Неман	207	365	0 / 1	-	5 / 4	48 / 39	82%	0.25 / 0.25	1.23 / 0.74	60%	14 / 7	53%	10 / 5	55%	4.2 / 1.97	47%	4.2 / 2.2	53%	1.23 / 0.99	80%	4.7 / 2.5	53%	5 / 0.25	11 / 3.7
8	Юзепчук, Шахтер	206	1 785	0 / 1	11 / 0	20 / 9	45 / 37	83%	0.66 / 0.35	2.6 / 1.46	57%	15 / 8	52%	8 / 4.6	55%	6 / 3.1	48%	2.6 / 0.96	37%	2.2 / 1.26	58%	3.5 / 2.2	62%	3.3 / 1.21	6 / 2.7
9	Бурко, Торпедо-БелАЗ	205	2 040	1 / 2	14 / 1	11 / 39	53 / 41	78%	0.49 / 0.31	3.5 / 1.46	42%	15 / 9	61%	11 / 7	63%	4.6 / 2.6	57%	3.8 / 2.3	62%	2.2 / 1.50	68%	3.3 / 2.3	70%	6 / 0.88	7 / 2.4
10	Карпович, Неман	205	1 081	0 / 1	6 / 2	9 / 3	53 / 41	78%	0.58 / 0.33	6 / 2.9	52%	10 / 7	65%	8 / 4.7	62%	2.5 / 1.83	73%	3.2 / 1.75	54%	0.17 / 0.17	100%	2.7 / 2	73%	4.7 / 1.08	8 / 3.7
11	Иванов, Торпедо-БелАЗ	204	763	0 / 1	4 / 0	5 / 12	55 / 46	84%	0.47 / 0.24	2.7 / 0.94	35%	13 / 9	66%	10 / 7	70%	3.3 / 1.77	54%	4.2 / 2.6	61%	0.71 / 0.59	83%	2.5 / 2	81%	5 / 0.94	4.2 / 2.1
12	Андрей Васильев, Нема	203	727	-	2 / 1	6 / 9	47 / 37	79%	0.25 / 0.25	3.7 / 2.1	57%	20 / 13	68%	15 / 10	70%	5 / 3.2	62%	6 / 5	84%	1.98 / 0.99	50%	5 / 3.3	63%	8 / 1.86	8 / 2.8
13	Левковец, Минск	201	1 287	1 / 2	10 / 3	20 / 14	50 / 40	80%	0.49 / 0.28	3 / 1.96	65%	14 / 8	58%	9 / 4.7	51%	4.7 / 3.4	72%	3.4 / 2.1	61%	1.47 / 1.12	76%	4.1 / 2.4	60%	7 / 2.4	10 / 4.1
14	Бакланов, Белшина	201	617	0 / 2	-	3 / 8	49 / 34	70%	0.44 / 0.15	8 / 3.9	47%	7 / 5	70%	4.2 / 3.5	83%	3.1 / 1.60	52%	0.15 / 0.15	100%	1.90 / 1.17	62%	3.1 / 2.6	86%	6 / 1.75	5 / 1.60
15	Пашевич, РЦОР БГУ	199	1 911	1 / 3	17 / 2	38 / 20	42 / 29	69%	0.71 / 0.28	5 / 1.84	35%	19 / 11	56%	11 / 6	58%	8 / 4.1	53%	4 / 2.2	55%	4.1 / 2	49%	4.6 / 2.8	62%	9 / 2.8	9 / 3.7
16	Скитов, Витебск	199	2 543	-	10 / 1	32 / 48	54 / 43	78%	0.50 / 0.21	4.5 / 2	45%	15 / 9	61%	10 / 6	64%	5 / 2.8	54%	4 / 2.4	61%	2.1 / 1.34	66%	4.8 / 3	63%	6 / 1.42	8 / 2.5
17	Кучинский, Гомель	197	2 031	0 / 1	11 / 3	20 / 32	62 / 48	78%	0.53 / 0.22	4.7 / 2.1	45%	14 / 8	55%	9 / 4.9	56%	5 / 2.9	55%	4.2 / 2.1	51%	2.5 / 1.73	70%	2.8 / 1.68	59%	6 / 1.15	7 / 2
18	Яцкевич, Слуцк	196	286	-	1 / 1	2 / 8	49 / 38	77%	0.63 / 0.31	4.1 / 1.57	38%	23 / 13	56%	13 / 8	61%	10 / 5	50%	5 / 3.8	71%	6 / 3.1	53%	5 / 3.1	59%	9 / 1.57	6 / 1.57
19	Велько, Слуцк	195	1 381	1 / 1	7 / 2	21 / 34	52 / 42	79%	1.04 / 0.26	3.3 / 1.30	39%	16 / 10	61%	10 / 5	57%	6 / 4.3	67%	2.8 / 1.37	49%	3.6 / 2.9	79%	4.4 / 2.5	57%	6 / 0.39	7 / 1.76
20	Сазанович, Арсенал	192	2 125	2 / 0	13 / 7	22 / 36	37 / 29	77%	0.17 / 0	2.4 / 1.06	45%	17 / 11	62%	10 / 7	71%	7 / 3.2	49%	6 / 4.4	68%	1.99 / 1.02	51%	2.8 / 1.95	70%	7 / 1.10	6 / 1.69
21	Руцкий, Славия	190	2 035	1 / 1	11 / 1	15 / 16	52 / 38	73%	0.27 / 0.18	4.6 / 1.64	35%	13 / 8	61%	9 / 5	58%	3.8 / 2.6	67%	2.9 / 1.86	65%	1.72 / 1.28	74%	3.5 / 1.68	48%	8 / 1.55	8 / 1.95
22	Рылач, РЦОР БГУ	189	2 137	1 / 0	20 / 6	25 / 16	43 / 30	70%	0.51 / 0.25	5 / 2.2	41%	17 / 8	45%	9 / 4	43%	8 / 3.6	48%	3.9 / 1.60	41%	2.9 / 1.52	53%	5.9 / 1.77	45%	6 / 2.2	8 / 3.8
23	Халимончик, Минск	188	1 714	0 / 1	3 / 0	24 / 11	48 / 37	77%	0.32 / 0.21	2.6 / 1.26	48%	17 / 9	55%	13 / 8	57%	3.3 / 1.68	51%	5 / 2.7	55%	0.74 / 0.42	57%	6 / 2.8	51%	7 / 1.31	7 / 2.5
24	Пацко, Торпедо-БелАЗ	187	1 908	3 / 1	19 / 4	30 / 17	37 / 25	68%	0.52 / 0.19	3.5 / 1.37	39%	17 / 9	51%	8 / 4.5	54%	8 / 4.1	49%	5 / 3.1	58%	1.37 / 0.75	55%	3.4 / 1.65	49%	7 / 1.56	5 / 1.79
25	Юдчиц, Динамо Брест	187	2 114	1 / 3	24 / 10	30 / 15	43 / 32	74%	0.60 / 0.26	3.5 / 1.36	39%	17 / 8	48%	9 / 4.6	54%	9 / 3.7	42%	4 / 2.1	54%	3.6 / 1.83	51%	3.7 / 2.1	56%	6 / 1.40	6 / 2.5
26	Каплунов, Арсенал	185	951	-	3 / 1	12 / 15	52 / 39	75%	0.38 / 0.28	4 / 1.89	48%	15 / 9	57%	11 / 7	63%	4.6 / 1.99	43%	3.1 / 1.61	52%	2.4 / 1.23	52%	3.7 / 2.6	69%	7 / 0.66	4.9 / 1.14
27	Щербо, Динамо Брест	183	1 413	-	1 / 0	15 / 8	49 / 40	82%	0.32 / 0.25	2.5 / 0.96	38%	12 / 6	49%	8 / 4.6	55%	3.4 / 1.15	34%	2.7 / 1.53	57%	1.59 / 0.51	32%	3.4 / 1.53	45%	6 / 0.96	7 / 1.78
28	Рум, Слуцк	181	445	0 / 1	1 / 0	7 / 7	30 / 20	67%	1.21 / 0.40	2.6 / 1.01	38%	13 / 6	44%	6 / 3.2	50%	6 / 2.4	39%	3.4 / 1.01	29%	1.42 / 0.81	57%	2.8 / 1.42	50%	5 / 1.01	4.9 / 1.82
29	Михаленка, Ислочь	179	325	0 / 1	3 / 1	8 / 2	49 / 39	79%	-	4.2 / 1.11	27%	14 / 6	40%	10 / 5	53%	4.4 / 0.55	13%	2.5 / 1.66	67%	1.66 / 0.28	17%	3.6 / 1.94	54%	6 / 2.2	7 / 2.8
30	Соланович, Белшина	175	1 683	-	7 / 2	17 / 12	40 / 28	72%	0.21 / 0.11	3.2 / 1.34	42%	13 / 7	54%	9 / 5	55%	3.8 / 2	54%	4 / 2.4	59%	1.55 / 0.96	62%	3.8 / 1.87	49%	7 / 1.18	6 / 2.1
31	Железников, Днепр	174	1 485	1 / 2	9 / 2	14 / 34	32 / 23	73%	0.85 / 0.12	2.7 / 0.97	36%	16 / 6	41%	7 / 3.3	44%	8 / 3.1	37%	2.7 / 0.91	34%	3.7 / 1.82	49%	4.2 / 1.58	38%	5 / 1.27	6 / 2.4
32	Матлач, Белшина	173	385	-	1 / 0	5 / 12	32 / 24	75%	0.23 / 0	0.70 / 0.23	33%	13 / 8	58%	8 / 4.9	58%	4.9 / 2.8	57%	4.4 / 3	68%	1.17 / 0.70	60%	3.5 / 1.64	47%	6 / 0.23	9 / 0.94
33	Фирсов, Днепр	173	1 488	-	6 / 2	29 / 12	43 / 31	71%	0.18 / 0	3.5 / 1.69	48%	14 / 8	59%	11 / 7	63%	3.2 / 1.45	45%	5 / 3.2	60%	0.67 / 0.42	64%	3.3 / 2.1	64%	6 / 0.48	5 / 1.45
34	Лукашов, Днепр	169	879	-	6 / 2	13 / 28	39 / 30	76%	0.41 / 0.20	3.7 / 1.23	33%	19 / 10	49%	11 / 6	55%	8 / 3.5	41%	4.6 / 2.4	51%	3.1 / 1.33	43%	6 / 3.5	57%	7 / 1.33	6 / 3.5
В СРЕДНЕМ		195	1 463	0.60 / 1	9 / 2.4	18 / 19	48 / 37	77%	0.50 / 0.20	3.6 / 1.50	42%	16 / 9	56%	10 / 6	60%	6 / 2.9	48%	4 / 2.4	60%	2.3 / 1.40	61%	3.9 / 2.3	59%	6 / 1.30	7 / 2.4



Центральные защитники (1-45)

	InStat Index**	Минут на поле	Голы / голевые передачи	Удары / в створ	Фолы / на нем	В среднем за 90 минут											
						Передачи	Ключевые передачи	Передачи в штрафную	Единоборства	Единоборства в обороне	Единоборства в атаке	Единоборства сверху	Обводки	Отборы	Перехваты / на чужой половине	Подборы / на чужой половине	
1	Сачивко, Динамо	232	869	2 / 0	12 / 4	5 / 8	74 / 64 87%	0.31 / 0.21	2.4 / 1.35 57%	14 / 11 76%	11 / 9 80%	3.1 / 1.86 60%	8 / 6 76%	0.21 / 0.21 100%	1.55 / 1.14 73%	9 / 0.31	6 / 1.35
2	Сатара, Шахтер	231	1 437	1 / 1	20 / 4	16 / 13	62 / 53 86%	0.06 / 0.06	0.75 / 0.31 42%	14 / 11 77%	11 / 9 82%	3 / 1.82 60%	7 / 5 79%	0.81 / 0.63 77%	0.69 / 0.38 55%	8 / 0.81	8 / 1.82
3	Алвеш Де Хесус, Динам	227	306	1 / 0	3 / 1	1 / 3	66 / 55 84%	-	0.29 / 0 0%	14 / 11 73%	12 / 9 75%	2.6 / 1.76 67%	8 / 6 68%	-	2.1 / 1.18 57%	7 / 0.29	3.8 / 0.29
4	Я. Филипович, БАТЭ	227	2 619	-	6 / 3	14 / 16	67 / 59 88%	0.17 / 0.07	0.86 / 0.34 40%	12 / 9 76%	10 / 8 79%	1.96 / 1.20 61%	6 / 4.7 77%	0.38 / 0.31 82%	2.5 / 1.96 79%	7 / 0.38	5 / 0.86
5	Филипенко, Шахтер	226	804	1 / 0	7 / 2	3 / 4	56 / 49 88%	0.22 / 0.11	0.56 / 0 0%	15 / 12 80%	11 / 10 83%	3.6 / 2.5 69%	8 / 7 84%	0.78 / 0.67 86%	3.1 / 2.7 86%	6 / 0.45	7 / 1.01
6	Политевич, Шахтер	224	2 030	4 / 0	21 / 5	19 / 13	63 / 53 84%	0.18 / 0.04	0.84 / 0.22 26%	13 / 9 71%	10 / 7 70%	2.5 / 1.86 74%	6 / 4.5 74%	0.44 / 0.35 80%	2.1 / 1.29 60%	8 / 0.75	8 / 1.77
7	Хадаркевич, Шахтер	220	411	-	2 / 0	8 / 0	53 / 49 92%	-	0.22 / 0.22 100%	18 / 11 60%	13 / 8 64%	4.6 / 2.2 48%	7 / 4.8 67%	1.31 / 1.09 83%	4.6 / 1.97 43%	8 / 0	9 / 2.4
8	Забелин, Шахтер	219	1 205	-	21 / 12	13 / 12	55 / 46 83%	0.15 / 0.15	0.82 / 0.22 27%	17 / 11 67%	11 / 8 72%	6 / 3.3 57%	10 / 7 75%	0.22 / 0.22 100%	2 / 1.27 63%	8 / 1.05	7 / 2.2
9	Залеский, Торпедо-Бел	217	2 534	1 / 0	12 / 3	22 / 17	57 / 50 87%	0.07 / 0	0.28 / 0.18 63%	13 / 9 71%	11 / 8 71%	1.92 / 1.39 72%	6 / 4.5 71%	0.21 / 0.21 100%	1.78 / 1.17 66%	8 / 0.39	7 / 0.85
10	Наумов, Динамо	216	1 053	0 / 1	9 / 1	17 / 13	64 / 57 89%	0.26 / 0.17	0.77 / 0.09 11%	13 / 9 71%	11 / 8 70%	2.2 / 1.71 77%	6 / 4.4 76%	0.34 / 0.34 100%	2.6 / 1.62 61%	7 / 0.51	6 / 1.88
11	Садовничий, Неман	216	2 129	3 / 0	19 / 10	30 / 30	41 / 35 84%	0.17 / 0.04	1.06 / 0.34 32%	16 / 10 66%	11 / 8 70%	4.8 / 2.8 58%	7 / 4.4 62%	0.34 / 0.34 100%	3 / 2 67%	8 / 0.97	7 / 1.69
12	Яшин, Торпедо-БелАЗ	215	1 337	-	8 / 4	12 / 8	63 / 55 86%	0.13 / 0	0.88 / 0.34 38%	13 / 9 72%	9 / 7 72%	3.8 / 2.7 71%	6 / 4.8 76%	0.54 / 0.47 88%	1.68 / 1.14 68%	7 / 0.27	7 / 1.28
13	Бордачев, БАТЭ	214	2 210	1 / 1	4 / 2	15 / 15	61 / 52 84%	0.12 / 0.08	1.83 / 0.90 49%	12 / 9 75%	8 / 6 70%	3.1 / 2.8 90%	3.7 / 2.4 66%	2.3 / 2.2 93%	2.6 / 1.91 75%	7 / 0.29	6 / 1.43
14	Легчилин, Неман	213	2 578	-	14 / 4	21 / 18	45 / 37 83%	0.10 / 0.03	0.70 / 0.24 35%	11 / 7 70%	8 / 6 72%	2.2 / 1.40 63%	4.1 / 2.8 69%	0.49 / 0.31 64%	2.2 / 1.64 75%	8 / 0.35	8 / 1.78
15	Швецов, Динамо	213	2 450	1 / 0	5 / 3	15 / 11	59 / 52 88%	0.11 / 0.04	1.07 / 0.62 59%	10 / 7 68%	8 / 6 67%	1.47 / 1.14 78%	3.4 / 2.1 61%	0.59 / 0.51 88%	2.1 / 1.69 79%	7 / 0.55	6 / 1.58
16	Бане, БАТЭ	211	415	-	1 / 0	6 / 5	65 / 57 88%	-	0.43 / 0.22 50%	15 / 11 74%	10 / 7 74%	4.8 / 3.5 73%	5 / 3.7 68%	3 / 2.8 93%	2.6 / 2.2 83%	8 / 0.22	6 / 0.87
17	Хигор, Динамо	211	1 129	-	3 / 0	14 / 11	58 / 52 91%	-	0.08 / 0 0%	15 / 11 70%	13 / 9 68%	2.8 / 2.2 80%	6 / 4 64%	0.80 / 0.64 80%	2.5 / 1.91 77%	7 / 0.32	5 / 1.12
18	Хикматжон Угли Хусано	210	2 529	3 / 2	33 / 12	36 / 23	38 / 29 77%	0.11 / 0.07	0.82 / 0.14 17%	19 / 12 65%	16 / 10 66%	3.1 / 1.71 56%	8 / 5 65%	0.50 / 0.39 79%	2.8 / 1.89 67%	10 / 0.57	8 / 0.89
19	Лаврик, РЦОР БГУ	210	2 528	2 / 1	14 / 7	29 / 9	38 / 28 75%	0.21 / 0.14	1.39 / 0.57 41%	17 / 12 70%	15 / 10 71%	2.7 / 1.74 64%	9 / 7 74%	0.21 / 0.14 67%	2.7 / 1.78 67%	10 / 1.14	7 / 1.53
20	Степанов, Ислочь	210	2 751	2 / 0	12 / 3	30 / 10	58 / 47 82%	0.23 / 0.10	2 / 0.52 26%	12 / 8 64%	11 / 7 64%	1.47 / 1.01 69%	6 / 3.6 60%	0.33 / 0.29 90%	2.2 / 1.73 78%	9 / 0.52	7 / 1.15
21	Премудров, Торпедо-Бе	209	1 067	1 / 1	4 / 2	10 / 3	58 / 48 83%	0.34 / 0.25	5 / 1.86 37%	10 / 7 64%	8 / 5 63%	1.77 / 1.27 71%	4 / 2.8 70%	0.42 / 0.42 100%	2.8 / 1.52 55%	7 / 0.42	6 / 1.52
22	Бурама, Минск	208	1 154	-	7 / 1	13 / 6	47 / 39 84%	0.08 / 0	0.23 / 0.08 33%	14 / 9 70%	11 / 8 70%	2.6 / 1.79 70%	6 / 4.1 68%	0.47 / 0.31 67%	2.4 / 1.56 65%	9 / 0.31	9 / 0.70
23	Эммануэль Аффи, Гомел	208	2 256	1 / 1	8 / 3	25 / 27	60 / 54 89%	0.12 / 0.04	0.36 / 0.08 22%	16 / 12 75%	13 / 10 75%	2.8 / 1.99 71%	7 / 5 77%	1.08 / 0.92 85%	2.7 / 1.80 67%	8 / 0.76	7 / 0.76
24	Хвалько, Арсенал	207	1 235	1 / 0	10 / 5	13 / 14	54 / 45 83%	0.15 / 0.07	0.66 / 0.44 67%	13 / 9 66%	10 / 7 67%	2.6 / 1.68 64%	5 / 3.6 67%	0.80 / 0.80 100%	3.1 / 1.89 62%	8 / 0.66	9 / 2.2
25	Ковель, Ислочь	207	1 097	1 / 0	6 / 3	22 / 10	65 / 56 87%	0.25 / 0.16	0.57 / 0.25 43%	18 / 13 69%	15 / 11 71%	3 / 1.89 62%	9 / 6 74%	0.82 / 0.66 80%	3.1 / 2.3 74%	9 / 0	6 / 0.90
26	Калачёв, Ислочь	207	996	0 / 1	4 / 2	9 / 11	59 / 49 84%	0.09 / 0.09	0.99 / 0.63 64%	13 / 9 73%	11 / 8 72%	1.90 / 1.45 76%	6 / 4.1 68%	0.36 / 0.27 75%	2.3 / 1.90 84%	12 / 0.36	6 / 0.72
27	Носко, БАТЭ	207	401	-	2 / 1	6 / 8	70 / 60 86%	-	0.45 / 0 0%	18 / 11 62%	13 / 8 61%	4.9 / 3.1 64%	7 / 4.7 66%	1.12 / 0.67 60%	3.8 / 1.80 47%	7 / 1.12	6 / 1.57
28	Жевнеров, Минск	206	2 123	-	5 / 0	27 / 23	49 / 41 84%	0.17 / 0.08	0.30 / 0 0%	15 / 11 72%	13 / 9 71%	1.53 / 1.19 78%	7 / 5 71%	0.21 / 0.21 100%	2.3 / 1.57 69%	9 / 0.76	8 / 1.02
29	Гарананга, Динамо Бре	206	2 272	2 / 0	11 / 4	24 / 15	47 / 41 87%	0.12 / 0.08	0.48 / 0.20 42%	14 / 10 71%	10 / 8 74%	4 / 2.5 64%	4.7 / 3.1 65%	1.51 / 1.23 82%	2.1 / 1.58 75%	9 / 0.48	6 / 0.83
30	Сокол, Гомель	206	2 249	1 / 0	12 / 4	19 / 6	63 / 52 84%	0.20 / 0.04	0.72 / 0.24 33%	14 / 10 72%	12 / 9 72%	1.68 / 1.28 76%	7 / 4.6 71%	0.56 / 0.48 86%	2.1 / 1.48 71%	8 / 0.40	7 / 1.04
31	Чиж, Торпедо-БелАЗ	206	779	1 / 0	8 / 2	11 / 9	63 / 53 85%	0.23 / 0.12	0.81 / 0 0%	16 / 10 65%	13 / 9 65%	2.5 / 1.62 64%	7 / 5 68%	0.23 / 0.12 50%	1.85 / 0.81 44%	8 / 0.46	7 / 1.39
32	Матвейчик, Гомель	205	1 863	-	1 / 0	25 / 12	68 / 58 85%	0.24 / 0.19	2.5 / 1.30 53%	12 / 8 65%	9 / 6 66%	2.7 / 1.59 60%	3.9 / 2.4 61%	0.53 / 0.48 91%	1.93 / 1.55 80%	5 / 0.92	8 / 2
33	Лукашевич, РЦОР БГУ	203	2 255	-	9 / 2	17 / 27	40 / 30 76%	0.12 / 0	1.56 / 0.64 41%	14 / 10 72%	12 / 8 70%	2.6 / 2 78%	7 / 4.6 70%	0.72 / 0.64 89%	2.8 / 1.84 67%	9 / 1.28	8 / 1.52
34	Глуценков, Ислочь	202	1 308	0 / 1	4 / 0	15 / 5	50 / 41 81%	0.34 / 0	1.79 / 0.69 38%	13 / 9 64%	11 / 7 64%	1.86 / 1.24 67%	6 / 4.2 66%	0.83 / 0.62 75%	2.5 / 1.65 67%	6 / 0.48	7 / 0.89
35	Позняк, Минск	202	1 144	-	3 / 1	25 / 2	50 / 41 82%	0.08 / 0.08	1.42 / 0.71 50%	16 / 11 66%	14 / 10 67%	1.81 / 1.02 57%	9 / 6 69%	0.24 / 0.16 67%	2.3 / 1.81 79%	7 / 0.31	6 / 1.02
36	Бугулов, Славия	201	2 274	1 / 2	16 / 4	33 / 18	39 / 31 79%	0.12 / 0.12	0.71 / 0.36 50%	17 / 11 67%	14 / 10 70%	3.2 / 1.78 56%	8 / 6 71%	0.47 / 0.28 58%	2.5 / 1.46 59%	11 / 0.79	7 / 1.50
37	Болтрушевич, Ислочь	201	465	-	2 / 1	5 / 4	49 / 39 79%	-	0.39 / 0.19 50%	22 / 15 71%	19 / 14 71%	2.3 / 1.74 75%	15 / 11 73%	0.58 / 0.58 100%	1.55 / 1.16 75%	10 / 0.39	10 / 0.77
38	Трояков, Белшина	200	2 729	5 / 0	14 / 6	15 / 18	31 / 26 84%	0.03 / 0.03	0.20 / 0 0%	12 / 8 69%	10 / 7 72%	2.2 / 1.25 57%	6 / 4.1 73%	0.23 / 0.13 57%	2.5 / 1.65 66%	9 / 0.36	6 / 1.25
39	Базилио Да Силва, Вит	200	2 707	1 / 1	20 / 6	19 / 20	48 / 38 79%	0.23 / 0.13	1.23 / 0.43 35%	13 / 9 69%	10 / 7 72%	3.4 / 2 60%	6 / 4.3 71%	0.57 / 0.23 41%	2.7 / 2 74%	6 / 0.60	7 / 1.30
40	Былинкин, Слуцк	199	2 399	0 / 1	10 / 1	22 / 28	57 / 50 87%	0.11 / 0.04	0.71 / 0.30 42%	14 / 9 60%	11 / 6 58%	3 / 2.1 70%	4.3 / 2.4 56%	1.01 / 0.68 67%	3.9 / 2.3 60%	6 / 0.30	6 / 0.98
41	Вегеря, Арсенал	199	2 537	1 / 2	13 / 1	34 / 18	53 / 43 81%	0.18 / 0.07	3.2 / 1.70 53%	15 / 11 69%	12 / 8 68%	3.7 / 2.6 71%	4.6 / 3.4 73%	1.60 / 1.31 82%	3.7 / 2.3 62%	10 / 1.31	7 / 1.84
42	Хайманов, Арсенал	198	489	-	1 / 0	7 / 1	45 / 36 81%	0.18 / 0.18	1.29 / 0.74 57%	13 / 8 62%	10 / 7 67%	2.4 / 0.92 38%	4.6 / 2.4 52%	0.18 / 0.18 100%	2.6 / 2 79%	8 / 0.37	5 / 0.37
43	Шалашников, Неман	198	942	-	2 / 0	14 / 5	38 / 32 83%	0.10 / 0.10	0.57 / 0.19 33%	14 / 10 69%	11 / 8 68%	3.1 / 2.3 75%	5 / 3.9 77%	0.76 / 0.67 88%	3.2 / 1.91 59%	6 / 0.19	8 / 0.38
44	Зинович, Белшина	196	1 956	2 / 1	11 / 4	9 / 4	36 / 29 82%	0.09 / 0.05	0.60 / 0.28 46%	8 / 6 72%	7 / 4.7 72%	1.79 / 1.29 72%	4.4 / 3.1 71%	0.18 / 0.18 100%	1.38 / 0.83 60%	6 / 0.28	5 / 0.41
45	Милютин, Динамо Брест	196	594	-	4 / 1	8 / 2	58 / 46 79%	0.15 / 0	1.21 / 0.45 38%	17 / 11 66%	13 / 9 65%	3.2 / 2.3 71%	3.6 / 1.97 54%	1.36 / 1.06 78%	4.5 / 3 67%	9 / 0.61	9 / 2.6

Центральные защитники (46-63)

	InStat Index**	Минут на поле	Голы / голевые передачи	Удары / в створ	Фоли / на нем	В среднем за 90 минут													
						Передачи	Ключевые передачи	Передачи в штрафную	Единоборства	Единоборства в обороне	Единоборства в атаке	Единоборства вверху	Обводки	Отборы	Перехваты / на чужой половине	Подборы / на чужой половине			
46	Лебедев, Минск	196	1 627	0 / 2	2 / 1	16 / 9	54 / 45 83%	0.44 / 0.17	1.05 / 0.44 42%	13 / 8 61%	11 / 7 62%	1.88 / 1 53%	7 / 4.5 67%	0.22 / 0.11 50%	2.3 / 1.33 57%	6 / 0.44	8 / 1		
47	Якушевич, Минск	195	835	-	5 / 3	16 / 3	53 / 44 82%	0.11 / 0.11	0.43 / 0.32 75%	14 / 8 60%	12 / 7 61%	2 / 1.19 58%	6 / 3.9 61%	0.32 / 0.22 67%	2.9 / 1.83 63%	11 / 0.54	8 / 0.75		
48	Мирошников, Динамо Бр	195	1 198	-	5 / 0	17 / 8	56 / 46 81%	-	0.75 / 0 0%	15 / 10 70%	13 / 9 70%	1.88 / 1.28 68%	6 / 4.5 76%	0.60 / 0.30 50%	2.1 / 1.58 75%	9 / 0.30	6 / 0.75		
49	Баранок, Витебск	195	1 630	2 / 0	12 / 5	25 / 21	42 / 35 83%	0.17 / 0.06	0.72 / 0.33 46%	14 / 9 67%	11 / 7 68%	3.1 / 1.99 63%	4.9 / 3 63%	0.55 / 0.33 60%	3.2 / 1.93 60%	6 / 0.39	7 / 0.66		
50	Гречишко, Слуцк	195	1 735	1 / 0	10 / 3	18 / 10	50 / 45 90%	-	0.41 / 0.16 38%	12 / 8 66%	9 / 6 68%	2.1 / 1.30 61%	6 / 4 64%	0.16 / 0.16 100%	1.76 / 1.19 68%	6 / 0.21	6 / 0.73		
51	Кривицкий, Динамо Бре	194	487	-	-	11 / 1	41 / 34 82%	-	0.18 / 0 0%	15 / 10 68%	13 / 9 72%	2.4 / 1.11 46%	6 / 4.1 65%	0.55 / 0.55 100%	2.4 / 1.66 69%	6 / 0.18	7 / 0.74		
52	Костомаров, Витебск	194	787	-	5 / 2	10 / 5	39 / 32 83%	0.11 / 0	0.80 / 0.34 43%	13 / 11 81%	12 / 9 79%	1.49 / 1.37 92%	5 / 4.1 82%	0.11 / 0.11 100%	1.49 / 0.91 62%	6 / 0.34	6 / 1.14		
53	Шестиловский, Славия	192	1 925	4 / 0	16 / 7	31 / 7	35 / 26 75%	0.05 / 0.05	0.56 / 0.14 25%	14 / 8 58%	12 / 7 58%	2.5 / 1.45 58%	7 / 4.5 62%	0.19 / 0.14 75%	1.87 / 0.89 48%	7 / 0.37	6 / 0.94		
54	Заяц, Слуцк	190	1 050	-	3 / 0	6 / 6	50 / 41 83%	0.09 / 0.09	1.29 / 0.51 40%	11 / 7 64%	9 / 6 65%	1.71 / 1.03 60%	3.6 / 2.2 62%	0.60 / 0.51 86%	2.1 / 1.54 72%	7 / 0.77	5 / 1.03		
55	Концевой, Арсенал	190	1 602	0 / 1	5 / 0	12 / 3	41 / 33 81%	0.06 / 0.06	0.67 / 0.34 50%	12 / 9 69%	9 / 7 71%	3.1 / 1.97 64%	4.8 / 3.4 70%	0.34 / 0.28 83%	2.5 / 1.63 64%	9 / 0.51	7 / 0.90		
56	Ясюкевич, Динамо Брес	190	1 972	1 / 1	9 / 3	49 / 13	44 / 36 82%	0.09 / 0.05	0.68 / 0.14 20%	18 / 12 64%	15 / 10 66%	3.1 / 1.69 54%	8 / 5 68%	0.32 / 0.23 71%	3.3 / 1.92 58%	7 / 0.64	7 / 1.23		
57	Супранович, Арсенал	187	1 197	-	7 / 2	15 / 7	41 / 31 74%	-	0.98 / 0.53 54%	18 / 11 64%	12 / 8 66%	6 / 3.4 59%	5 / 3.9 71%	2.4 / 1.73 72%	4.2 / 2.4 57%	9 / 1.05	7 / 1.43		
58	Родионов, Белшина	187	1 993	-	10 / 4	39 / 39	37 / 28 75%	0.14 / 0.09	1.72 / 0.86 50%	14 / 9 64%	12 / 7 60%	2.3 / 1.94 83%	6 / 4.2 73%	0.63 / 0.59 93%	3 / 1.22 41%	9 / 0.68	4.9 / 0.99		
59	Игнатенко, Славия	185	490	1 / 0	3 / 2	11 / 6	28 / 21 75%	-	-	19 / 13 67%	15 / 10 69%	4 / 2.4 59%	11 / 8 73%	0.55 / 0.55 100%	3.5 / 1.84 53%	8 / 0	4 / 0.18		
60	Шило, Минск	182	779	-	1 / 0	9 / 3	41 / 34 85%	0.12 / 0	0.23 / 0.23 100%	11 / 6 53%	8 / 3.8 49%	3 / 1.85 62%	4.6 / 2.2 48%	0.23 / 0.23 100%	2.1 / 1.04 50%	7 / 0.69	6 / 0.81		
61	Марков, Днепр	178	2 469	1 / 0	15 / 9	33 / 19	39 / 30 78%	0.04 / 0	0.91 / 0.29 32%	16 / 9 60%	13 / 8 60%	2.8 / 1.60 58%	6 / 3.8 58%	0.36 / 0.29 80%	4 / 2.4 59%	8 / 0.47	5 / 0.62		
62	Юркевич, Днепр	178	999	-	2 / 1	18 / 2	41 / 31 76%	0.18 / 0	1.89 / 0.72 38%	15 / 10 64%	13 / 8 65%	2.1 / 1.17 57%	5 / 3.1 58%	0.81 / 0.63 78%	2.3 / 1.53 68%	9 / 0.54	7 / 1.26		
63	Дунаев, Днепр	174	2 150	0 / 1	2 / 0	23 / 5	37 / 31 82%	0.13 / 0.08	0.50 / 0.29 58%	12 / 7 58%	9 / 5 56%	2.6 / 1.67 66%	4.5 / 2.3 50%	0.80 / 0.71 89%	2.5 / 1.26 51%	8 / 0.21	5 / 0.59		
	В СРЕДНЕМ	204	1 548	0.80 / 0.30	8 / 2.8	18 / 11	51 / 43 84%	0.10 / 0.10	0.90 / 0.40 44%	14 / 10 71%	11 / 8 73%	2.8 / 1.80 64%	6 / 4.3 72%	0.60 / 0.50 83%	2.6 / 1.70 65%	8 / 0.50	7 / 1.20		



Опорные полузащитники (1-45)

	InStat Index**	Минут на поле	Голы / голевые передачи	Удары / в створ	Фоли / на нем	В среднем за 90 минут													
						Передачи	Ключевые передачи	Передачи в штрафную	Единоборства	Единоборства в обороне	Единоборства в атаке	Единоборства сверху	Обводки	Отборы	Перехваты / на чужой половине	Подборы / на чужой половине			
1 Корзун, Шахтер	222	1 734	-	13 / 2	62 / 22	56 / 50 89%	0.10 / 0.05	0.99 / 0.42 42%	21 / 13 64%	14 / 9 62%	7 / 4.5 68%	6 / 4.2 65%	1.09 / 0.83 76%	6 / 3.7 65%	7 / 2.8	11 / 6			
2 Бочеров, БАТЭ	221	2 469	1 / 1	23 / 8	43 / 63	54 / 44 82%	0.33 / 0.18	4.2 / 2.3 54%	17 / 12 69%	11 / 7 63%	7 / 5 77%	3.6 / 2.6 70%	3.6 / 3.1 85%	3.8 / 2.6 68%	5 / 1.24	8 / 3.1			
3 Ахмеди, Шахтер	214	1 606	2 / 5	23 / 12	14 / 39	59 / 49 83%	0.95 / 0.50	7 / 2.9 44%	15 / 8 55%	6 / 2.7 43%	9 / 5 63%	1.46 / 0.62 42%	4.3 / 3.2 75%	3.5 / 1.74 50%	3.9 / 2	7 / 4			
4 Березкин, Торпедо-Бел	213	2 354	3 / 1	19 / 9	36 / 32	55 / 46 84%	0.42 / 0.27	3.8 / 2.3 60%	15 / 9 58%	8 / 4.1 52%	7 / 4.5 64%	2.7 / 1.45 54%	2.9 / 2.2 74%	3.4 / 1.87 55%	4.9 / 1.57	7 / 2.6			
5 Шукуров, Неман	210	2 419	1 / 5	45 / 16	42 / 79	43 / 34 79%	0.78 / 0.41	5 / 2.5 46%	20 / 9 47%	7 / 3.2 44%	13 / 6 50%	4.5 / 1.56 34%	4 / 2.3 57%	3.4 / 1.60 47%	4.3 / 2.7	7 / 4.5			
6 Диванович, Шахтер	209	1 242	1 / 2	31 / 5	18 / 23	56 / 47 84%	0.36 / 0.22	2.1 / 0.65 31%	22 / 12 57%	9 / 3.9 44%	13 / 8 65%	3.8 / 1.88 49%	7 / 6 75%	4.3 / 2.3 54%	3.6 / 1.52	8 / 5			
7 Миакиш, Торпедо-БелАЗ	206	2 149	1 / 0	19 / 7	60 / 31	52 / 43 83%	0.21 / 0.08	0.84 / 0.21 25%	19 / 11 60%	13 / 8 59%	6 / 3.5 61%	7 / 4.4 60%	2 / 1.42 71%	3.4 / 1.93 58%	7 / 1.55	6 / 2.3			
8 Алексиевич, Гомель	205	1 933	2 / 1	18 / 5	23 / 16	55 / 49 89%	0.51 / 0.33	1.91 / 1.30 68%	12 / 7 55%	7 / 4.3 58%	4.5 / 2.3 51%	2.2 / 1.02 47%	0.93 / 0.56 60%	3.7 / 2.2 60%	5 / 1.63	7 / 2.5			
9 Якимов, Неман	204	2 310	4 / 1	66 / 15	32 / 61	45 / 34 76%	0.16 / 0.08	2.6 / 1.29 49%	19 / 11 56%	11 / 6 56%	8 / 4.7 56%	7 / 3.9 58%	1.87 / 1.36 73%	3.5 / 1.99 56%	7 / 2.6	9 / 5			
10 Крыми, Шахтер	204	506	-	2 / 1	15 / 6	52 / 46 90%	-	0.18 / 0.18 100%	18 / 11 64%	14 / 9 62%	3.4 / 2.5 74%	1.60 / 0.53 33%	1.07 / 0.89 83%	9 / 6 67%	6 / 2.3	8 / 3.6			
11 Иван, Динамо Брест	204	1 456	0 / 1	12 / 1	37 / 56	64 / 53 83%	0.43 / 0.25	1.98 / 0.80 41%	22 / 13 59%	14 / 9 59%	7 / 4.3 58%	2.8 / 1.79 63%	3 / 2 67%	8 / 4.7 62%	6 / 2.6	9 / 4.2			
12 Козыренко, Ислочь	203	1 187	1 / 1	14 / 7	31 / 22	43 / 31 71%	1.36 / 0.83	6 / 2.7 43%	20 / 9 46%	9 / 3.9 43%	11 / 5 49%	3 / 1.36 45%	4.2 / 2.2 53%	5 / 2.6 52%	5 / 1.36	6 / 2.7			
13 Д. Лисакович, Ислочь	201	2 635	2 / 4	17 / 5	46 / 31	58 / 45 78%	0.61 / 0.27	4.8 / 2.6 53%	15 / 8 53%	9 / 4.4 48%	6 / 3.7 59%	2.7 / 1.30 48%	2.4 / 1.61 68%	4.3 / 2.4 56%	6 / 1.95	10 / 3.8			
14 Павлюковец, Неман	200	1 740	-	11 / 2	38 / 28	45 / 35 78%	0.05 / 0.05	2.3 / 1.03 45%	17 / 10 62%	12 / 7 60%	5 / 3.5 65%	4.3 / 2.4 55%	1.55 / 0.78 50%	5 / 3.2 63%	8 / 2.4	9 / 4.2			
15 Костров, Гомель	200	2 585	1 / 0	21 / 5	17 / 34	67 / 58 87%	0.45 / 0.14	5 / 2.9 55%	13 / 7 54%	8 / 3.8 48%	5 / 3.1 62%	3.3 / 1.78 54%	1.78 / 1.18 67%	3.6 / 1.78 50%	7 / 2.5	8 / 3.5			
16 Козлов, Динамо	199	1 621	0 / 1	9 / 1	29 / 12	63 / 55 87%	0.33 / 0.11	2.9 / 1.78 60%	13 / 7 53%	9 / 4.4 48%	4.2 / 2.7 64%	2.3 / 1.05 45%	1.83 / 1.50 82%	5 / 2.8 54%	5 / 1.89	7 / 3.7			
17 Ловец, Славия	199	2 528	4 / 2	20 / 8	34 / 27	45 / 36 81%	0.43 / 0.25	3 / 1.46 49%	12 / 7 54%	8 / 4.1 50%	3.8 / 2.4 63%	2.7 / 1.57 57%	0.78 / 0.61 77%	3.9 / 1.78 45%	6 / 1.71	9 / 4.6			
18 Бага, Гомель	198	1 153	1 / 0	9 / 5	17 / 6	51 / 46 89%	0.23 / 0.16	1.09 / 0.70 64%	15 / 8 57%	10 / 5 52%	4.8 / 3.2 67%	3.4 / 2.2 65%	0.94 / 0.78 83%	6 / 2.6 45%	4.8 / 1.87	7 / 3.6			
19 Пушняков, Минск	197	1 359	1 / 0	11 / 3	33 / 29	48 / 40 84%	0.13 / 0.13	1.72 / 0.79 46%	20 / 10 51%	8 / 4 51%	12 / 6 51%	7 / 3.4 49%	2.3 / 1.52 66%	3 / 1.52 50%	6 / 2.8	8 / 4			
20 Макаров, Торпедо-БелА	197	1 600	0 / 2	32 / 6	31 / 29	45 / 36 80%	0.68 / 0.45	2.5 / 1.24 49%	18 / 9 51%	9 / 4.3 46%	9 / 5 55%	3.5 / 1.35 39%	2.4 / 2.1 86%	5 / 2.9 54%	4.4 / 1.97	7 / 3.6			
21 Чесноков, Белшина	197	2 065	3 / 4	59 / 18	87 / 82	26 / 16 64%	1.44 / 0.57	3.3 / 1 30%	30 / 12 39%	9 / 3.5 38%	20 / 8 40%	5 / 2.2 41%	8 / 3.9 49%	5 / 2.1 41%	4.9 / 3.2	4.4 / 2.6			
22 Олехнович, Динамо Бре	196	2 135	2 / 3	18 / 6	23 / 25	55 / 45 83%	0.51 / 0.34	4.3 / 2.5 58%	12 / 6 47%	8 / 3.3 42%	4.2 / 2.4 57%	2.7 / 1.22 46%	1.14 / 0.76 67%	3.2 / 1.22 38%	6 / 1.73	9 / 4.3			
23 Исах, Белшина	196	2 596	2 / 2	23 / 7	72 / 39	38 / 30 80%	0.28 / 0.17	1.01 / 0.52 52%	22 / 13 58%	13 / 7 55%	9 / 6 62%	7 / 3.5 53%	3.1 / 2.6 84%	5 / 2.8 54%	7 / 1.53	7 / 2.7			
24 Давыскиба, Шахтер	195	289	-	1 / 0	5 / 5	46 / 38 82%	-	-	23 / 12 55%	12 / 7 56%	11 / 6 53%	6 / 3.1 53%	2.8 / 1.56 56%	6 / 4 65%	3.7 / 2.8	9 / 5			
25 Силинский, РЦОР БГУ	195	2 443	-	23 / 6	31 / 34	42 / 32 75%	0.18 / 0.04	1.92 / 0.74 38%	21 / 12 54%	12 / 6 50%	9 / 5 59%	6 / 3.4 57%	2.6 / 1.55 59%	4.5 / 2.6 58%	9 / 3.6	12 / 6			
26 Евдокимов, Минск	194	1 409	0 / 2	7 / 0	16 / 11	53 / 43 81%	0.70 / 0.45	3.7 / 2.4 66%	15 / 7 47%	10 / 4.2 43%	5 / 2.8 55%	2.6 / 1.15 45%	1.60 / 1.02 64%	5 / 2.4 48%	7 / 2.7	8 / 3.7			
27 Михнюк, Слуцк	194	681	-	1 / 0	5 / 1	47 / 40 85%	0.13 / 0.13	0.79 / 0.53 67%	11 / 7 60%	7 / 4 57%	4 / 2.6 67%	2.6 / 1.72 65%	0.79 / 0.66 83%	3.2 / 2.1 67%	4.8 / 0.53	7 / 1.98			
28 Волков, Витебск	193	2 429	-	13 / 3	59 / 47	51 / 42 82%	0.63 / 0.26	2.3 / 0.78 34%	20 / 10 49%	11 / 5 49%	9 / 4.2 49%	5 / 2.7 49%	2 / 1.37 69%	4.3 / 2.3 52%	6 / 1.45	8 / 3.7			
29 Душевский, Минск	189	1 564	2 / 3	24 / 7	25 / 11	42 / 32 76%	0.23 / 0.17	1.84 / 0.86 47%	18 / 9 50%	10 / 4.8 46%	8 / 4.4 55%	4.8 / 2.5 51%	2.3 / 1.55 68%	5 / 2.5 49%	7 / 2.6	8 / 4.5			
30 Адамович, Неман	189	1 436	1 / 1	14 / 7	6 / 17	44 / 38 85%	0.13 / 0.06	1.88 / 0.75 40%	9 / 4.3 49%	5 / 1.82 37%	3.8 / 2.5 66%	2 / 0.81 41%	1.25 / 1.07 85%	1.88 / 0.88 47%	4.2 / 1.57	8 / 4.1			
31 Плиев, РЦОР БГУ	189	503	-	9 / 4	21 / 26	34 / 21 61%	0.72 / 0	3.8 / 1.25 33%	11 / 16 54%	16 / 9 56%	15 / 8 51%	9 / 6 67%	6 / 3.8 60%	6 / 3 47%	6 / 2.5	9 / 6			
32 Осипенко, Арсенал	187	1 505	1 / 1	12 / 4	26 / 48	43 / 35 82%	0.36 / 0.30	3.3 / 1.61 48%	16 / 8 51%	9 / 4.2 47%	7 / 3.8 56%	3.5 / 1.97 56%	1.97 / 1.38 70%	4.1 / 2 49%	6 / 1.38	7 / 3.6			
33 Котов, Слуцк	187	1 516	1 / 0	8 / 2	15 / 38	40 / 32 79%	0.12 / 0.06	1.66 / 0.71 43%	15 / 7 45%	9 / 3.7 42%	6 / 3.1 48%	3.8 / 1.60 47%	1.90 / 0.89 47%	3.8 / 1.37 36%	6 / 1.25	8 / 3.1			
34 Колядко, Белшина	187	1 305	1 / 2	12 / 4	13 / 17	39 / 31 80%	0.62 / 0.62	6 / 3.2 58%	12 / 6 47%	8 / 3.7 47%	4.1 / 2 48%	2.9 / 1.59 55%	0.90 / 0.41 46%	4.3 / 1.93 45%	4.9 / 1.17	5 / 1.52			
35 Дрос, Славия	183	2 108	1 / 1	19 / 6	48 / 29	45 / 35 78%	0.17 / 0.17	2.5 / 0.94 38%	15 / 7 47%	10 / 3.9 39%	4.6 / 2.9 62%	3 / 1.49 49%	1.32 / 0.94 71%	4.7 / 1.79 38%	6 / 2.1	8 / 3.2			
36 Бордуков, Днепр	182	2 500	1 / 1	19 / 3	45 / 59	37 / 30 82%	0.29 / 0.22	1.22 / 0.54 44%	15 / 8 52%	9 / 4.2 48%	7 / 3.8 57%	2.9 / 1.51 52%	2.1 / 1.44 69%	3.9 / 1.98 50%	6 / 2.2	8 / 3.7			
37 Земко, Славия	180	745	-	1 / 0	17 / 7	27 / 21 78%	0.12 / 0.12	0.85 / 0.48 57%	18 / 9 53%	11 / 5 47%	7 / 4.2 64%	6 / 2.8 48%	0.60 / 0.24 40%	4.1 / 2.1 50%	5 / 1.69	6 / 2.7			
38 Сачковский, Слуцк	180	2 145	-	9 / 4	47 / 14	43 / 37 86%	0.21 / 0.13	0.97 / 0.50 52%	15 / 7 44%	10 / 4.3 42%	5 / 2.3 47%	3.7 / 1.38 38%	1.34 / 0.42 31%	4.5 / 2.5 55%	5 / 1.47	7 / 2.7			
39 Кочарян, Витебск	179	995	0 / 1	7 / 3	13 / 9	57 / 49 85%	0.27 / 0.18	2.8 / 1.27 45%	16 / 8 48%	9 / 3.6 39%	7 / 4.3 60%	2.3 / 1.27 56%	3.3 / 2.2 67%	4.9 / 2.2 44%	4.2 / 1.45	9 / 4			
40 Велисевич, Белшина	179	1 337	0 / 1	13 / 1	9 / 17	43 / 31 73%	0.67 / 0.34	5 / 2.6 48%	10 / 5 53%	7 / 3.2 48%	3.6 / 2.2 61%	1.95 / 0.61 31%	1.21 / 1.01 83%	3.2 / 1.75 54%	4.2 / 2.1	7 / 3.5			
41 Скининецкий, Арсенал	179	2 229	1 / 1	14 / 3	36 / 45	46 / 36 77%	0.24 / 0.08	1.57 / 0.57 36%	16 / 8 48%	11 / 4.9 43%	5 / 3 59%	2.3 / 0.85 38%	1.25 / 0.81 65%	7 / 3 45%	6 / 2.6	9 / 4			
42 Будёга, Арсенал	177	500	0 / 1	3 / 1	27 / 16	38 / 33 86%	0.36 / 0.18	2.3 / 1.08 46%	23 / 10 45%	10 / 3.2 32%	12 / 7 55%	3.6 / 0.72 20%	5 / 3.8 72%	4.7 / 1.80 38%	2.7 / 0.90	7 / 3.8			
43 Сакович, Витебск	177	1 020	-	1 / 0	32 / 17	45 / 36 80%	0.18 / 0.09	1.41 / 0.53 38%	19 / 11 57%	12 / 8 62%	6 / 3.1 48%	4.9 / 3.6 73%	1.15 / 0.79 69%	6 / 3.6 58%	4.4 / 1.32	7 / 3.1			
44 Хачатурян, Торпедо-Бе	176	315	-	3 / 0	9 / 7	45 / 30 68%	1.14 / 0.57	5 / 2.3 42%	21 / 10 46%	11 / 5 46%	10 / 4.6 46%	6 / 3.7 62%	1.14 / 0.57 50%	4.3 / 0.86 20%	9 / 3.1	7 / 3.7			
45 Немирко, Днепр	176	2 273	-	9 / 0	35 / 22	35 / 29 81%	0.51 / 0.20	1.62 / 0.44 27%	15 / 8 49%	10 / 4.3 41%	5 / 3.3 66%	3.2 / 1.27 39%	1.62 / 1.31 80%	5 / 2.2 44%	6 / 1.47	8 / 3.9			

Опорные полузащитники (46-49)

	InStat Index**	Минут на поле	Голы / голевые передачи	Удары / в створ	Фоулы / на нем	В среднем за 90 минут																			
						Передачи		Ключевые передачи		Передачи в штрафную		Единоборства		Единоборства в обороне		Единоборства в атаке		Единоборства сверху		Обводки		Отборы		Перехваты / на чужой половине	
46	Иванов, Минск	176	289	-	6 / 2	11 / 6	60 / 42	71%	-	10 / 3.7	39%	22 / 12	54%	15 / 8	55%	7 / 3.4	50%	6 / 3.1	53%	0.93 / 0.62	67%	8 / 4	52%	6 / 1.87	9 / 4
47	Лесняк, Динамо Брест	175	690	-	3 / 0	14 / 10	45 / 37	82%	-	0.65 / 0.13	20%	15 / 8	51%	11 / 5	48%	4.2 / 2.5	59%	2.2 / 0.78	35%	0.91 / 0.78	86%	4 / 1.83	45%	6 / 1.43	7 / 2.1
48	Атрашкевич, Арсенал	172	882	-	4 / 0	33 / 29	30 / 24	78%	0.10 / 0	0.61 / 0	0%	20 / 10	49%	12 / 5	41%	7 / 4.7	63%	3.4 / 1.63	48%	2.1 / 1.63	76%	6 / 2.2	39%	6 / 2.7	7 / 2.6
49	Опатов, Динамо Брест	172	301	-	4 / 1	6 / 5	28 / 22	78%	0.30 / 0.30	0.90 / 0.30	33%	10 / 5	49%	8 / 3.9	48%	2.4 / 1.20	50%	1.79 / 1.20	67%	0.60 / 0.30	50%	4.2 / 2.1	50%	7 / 0.90	7 / 2.7
В СРЕДНЕМ		193	1 567	0.80 / 1	15 / 4.4	29 / 27	47 / 38	81%	0.40 / 0.20	2.7 / 1.30	48%	17 / 9	53%	10 / 5	50%	7 / 4.1	59%	3.9 / 2	51%	2.3 / 1.50	65%	4.7 / 2.4	51%	6 / 2	8 / 3.7



Левые полузащитники (1-29)

	InStat Index**	Минут на поле	Голы / голевые передачи	Удары / в створ	Фолы / на нем	В среднем за 90 минут													
						Передачи	Ключевые передачи	Передачи в штрафную	Единоборства	Единоборства в обороне	Единоборства в атаке	Единоборства сверху	Обводки	Отборы	Перехваты / на чужой половине	Подборы / на чужой половине			
1 Концевой, Динамо	227	1 415	3 / 5	26 / 9	5 / 8	48 / 41 84%	1.27 / 0.70	6 / 3.3 57%	16 / 8 51%	3.8 / 1.40 37%	12 / 7 56%	1.21 / 0.57 47%	7 / 4.9 71%	2.1 / 1.08 52%	1.91 / 0.76 39 / 2.9				
2 Малкевич, БАТЭ	216	2 434	4 / 6	42 / 18	35 / 76	42 / 33 80%	0.63 / 0.33	2.8 / 1.41 50%	19 / 11 56%	9 / 5 59%	10 / 5 54%	4.4 / 2 46%	4.3 / 3 71%	4.3 / 2.6 60%	4 / 1.15 4.5 / 2.1				
3 Адеола, Гомель	210	1 206	2 / 3	28 / 8	11 / 23	32 / 25 77%	1.19 / 0.45	3.5 / 1.57 45%	21 / 10 47%	6 / 2.5 40%	15 / 7 49%	3.7 / 1.27 35%	8 / 4.9 61%	2.5 / 1.42 56%	1.34 / 0.52 4.4 / 1.94				
4 Жердев, Славия	208	2 454	10 / 6	94 / 37	38 / 17	28 / 19 69%	1.10 / 0.48	4.6 / 2.5 54%	21 / 8 38%	7 / 2.6 36%	13 / 5 39%	3.4 / 0.81 23%	4.9 / 2.7 55%	3.6 / 1.47 41%	3.3 / 1.50 6 / 3.1				
5 Никифоронок, Ислочь	205	1 697	5 / 3	52 / 23	35 / 21	32 / 25 77%	1.06 / 0.53	4 / 1.91 47%	18 / 7 38%	8 / 3.1 41%	11 / 3.9 36%	3.1 / 0.90 29%	4.3 / 2.1 48%	4.3 / 1.86 43%	3.4 / 1.59 6 / 2.7				
6 Гордейчук, Динамо Бре	203	1 415	5 / 5	37 / 15	2 / 9	45 / 35 77%	1.34 / 0.64	5 / 2.8 56%	10 / 3.9 40%	3.5 / 1.40 40%	6 / 2.5 40%	1.27 / 0.25 20%	2.2 / 1.46 66%	1.53 / 0.76 50%	2.2 / 0.57 4.8 / 1.91				
7 Плацца Фессоу, Шахтер	202	804	4 / 3	32 / 10	7 / 15	25 / 16 65%	0.90 / 0.45	2.8 / 1.23 44%	27 / 14 50%	8 / 4.7 62%	20 / 9 45%	10 / 5 51%	4.6 / 2.1 46%	2.8 / 2.4 84%	4.3 / 2.5 3.8 / 2.2				
8 Ксенофонтов, Витебск	202	1 021	3 / 0	15 / 6	5 / 7	37 / 26 70%	1.67 / 1.23	9 / 4.9 57%	16 / 7 41%	3.3 / 1.23 38%	13 / 5 42%	1.76 / 0.44 25%	8 / 3.9 51%	1.59 / 0.79 50%	2.1 / 0.44 4.1 / 2.2				
9 Шуманский, БАТЭ	200	726	4 / 2	29 / 12	14 / 14	32 / 25 79%	0.87 / 0.62	5 / 2.6 49%	21 / 11 52%	7 / 4.1 58%	14 / 7 49%	2.7 / 0.87 32%	7 / 4.6 70%	6 / 3.3 59%	2.7 / 1.12 3.6 / 1.74				
10 Побудей, Торпедо-БелА	199	2 167	3 / 2	30 / 12	32 / 40	41 / 33 79%	1 / 0.50	4.6 / 2.5 54%	16 / 6 39%	6 / 2.5 43%	10 / 3.8 37%	4 / 1.50 38%	3.3 / 1.54 47%	2.9 / 1.37 46%	2.7 / 0.87 6 / 2.7				
11 Пасевич, Неман	198	1 855	1 / 3	39 / 16	17 / 18	38 / 27 72%	1.26 / 0.63	8 / 3.4 43%	18 / 6 32%	5 / 1.65 32%	13 / 4.3 32%	2.8 / 0.53 19%	6 / 2.5 40%	2.6 / 1.26 48%	1.94 / 1.07 4.9 / 2.7				
12 Шрамченко, Минск	197	2 542	7 / 11	48 / 19	41 / 20	35 / 23 65%	2.1 / 1.03	6 / 3.4 52%	19 / 6 30%	7 / 2.2 33%	12 / 3.5 28%	4.2 / 0.74 18%	4.4 / 1.73 40%	3.2 / 1.24 38%	2.9 / 1.45 4.6 / 2.9				
13 Подстрелов, Шахтер	195	1 697	5 / 2	34 / 12	30 / 21	32 / 24 75%	0.90 / 0.42	3 / 1.06 36%	19 / 7 38%	8 / 3.6 47%	12 / 3.8 33%	3.8 / 1.06 28%	2.9 / 1.17 40%	4.1 / 2.6 64%	2.8 / 1.22 7 / 3.8				
14 Кухарчик, Белшина	194	2 071	2 / 5	36 / 11	39 / 42	31 / 23 75%	1.22 / 0.74	3.3 / 1.17 36%	23 / 11 46%	8 / 3.8 47%	15 / 7 45%	3.2 / 1.35 42%	6 / 3.7 57%	4.3 / 2.3 54%	3.6 / 1.48 7 / 3.5				
15 Шевченко, Торпедо-Бел	194	2 199	6 / 1	36 / 20	55 / 26	30 / 23 79%	0.90 / 0.49	3.2 / 1.64 52%	20 / 6 33%	6 / 1.80 31%	14 / 4.7 34%	3.4 / 0.98 29%	4.4 / 1.92 44%	2.9 / 0.98 34%	1.88 / 0.78 3.9 / 2.5				
16 Василевич, БАТЭ	193	942	3 / 2	22 / 12	9 / 11	24 / 17 73%	0.96 / 0.67	2 / 1.15 57%	19 / 8 44%	6 / 2.1 33%	12 / 6 50%	4.2 / 1.62 39%	5 / 3.7 70%	3.4 / 1.24 36%	2.4 / 1.05 4.4 / 3.2				
17 Кириленко, Торпедо-Бе	193	309	-	9 / 2	11 / 3	42 / 26 62%	1.75 / 1.17	8 / 2.9 36%	29 / 15 51%	10 / 4.7 46%	18 / 10 54%	2 / 0.87 43%	11 / 7 65%	4.7 / 1.46 31%	1.17 / 0.58 5 / 2.3				
18 Потороча, Славия	190	1 903	4 / 5	38 / 15	30 / 17	36 / 24 67%	1.04 / 0.52	10 / 4.4 47%	14 / 4.9 35%	5 / 1.61 31%	9 / 3.3 38%	3.2 / 1.18 37%	3.1 / 1.66 54%	2.8 / 0.80 28%	3.1 / 1.75 6 / 3.5				
19 Сучков, Неман	188	473	-	6 / 1	7 / 11	36 / 26 72%	0.19 / 0.19	4.9 / 2.7 54%	21 / 9 43%	7 / 3.4 46%	14 / 6 42%	2.9 / 1.14 40%	7 / 3.2 49%	3.4 / 2.1 61%	4 / 0.76 4.8 / 2.5				
20 Кадимян, Неман	187	356	1 / 1	11 / 5	3 / 4	37 / 26 70%	1.77 / 1.52	7 / 2.3 32%	14 / 4.3 30%	3.8 / 1.26 33%	11 / 3 29%	3 / 1.52 50%	2.8 / 0.76 27%	1.77 / 0.76 43%	0.51 / 0.51 6 / 4.6				
21 Ермакович, Гомель	186	978	2 / 0	16 / 5	22 / 23	29 / 21 73%	0.55 / 0.28	2.8 / 0.92 33%	18 / 8 41%	6 / 2 33%	12 / 6 45%	3.7 / 1.38 38%	4.6 / 2.8 60%	3.2 / 1.20 37%	3.7 / 1.47 3.1 / 1.01				
22 Яроцкий, Слуцк	185	907	1 / 1	22 / 6	18 / 18	28 / 22 77%	0.60 / 0.40	2.4 / 1.49 63%	21 / 9 41%	7 / 3 43%	14 / 6 40%	3.8 / 1.39 37%	5 / 2.5 50%	3.5 / 1.79 51%	2.1 / 0.69 3.9 / 2.1				
23 Клочков, Днепр	184	2 073	2 / 2	54 / 13	28 / 34	28 / 20 71%	0.96 / 0.43	5 / 2.8 51%	23 / 10 42%	6 / 2.6 43%	17 / 7 42%	3.2 / 0.96 30%	8 / 4.6 57%	4 / 2.1 52%	3.2 / 1.52 4.3 / 2.4				
24 Соловей, Шахтер	179	713	1 / 1	13 / 4	12 / 9	27 / 18 69%	0.38 / 0.38	3 / 1.64 54%	21 / 6 29%	6 / 2.1 38%	15 / 3.9 26%	5 / 0.88 16%	3.7 / 1.39 38%	3.3 / 1.77 54%	1.64 / 1.39 4.2 / 2.7				
25 Варакса, Неман	179	770	-	18 / 4	22 / 12	25 / 18 72%	0.23 / 0.12	2.6 / 0.94 36%	23 / 8 34%	6 / 1.40 23%	17 / 7 39%	6 / 1.75 30%	4.6 / 2.6 56%	3.5 / 1.05 30%	1.87 / 1.29 3.4 / 2.1				
26 Кийко, Арсенал	178	2 481	2 / 2	46 / 15	14 / 30	24 / 17 73%	0.54 / 0.29	1.81 / 0.69 38%	19 / 7 37%	4.2 / 1.27 30%	15 / 6 38%	8 / 3.1 38%	2.8 / 1.09 39%	2.2 / 0.73 32%	2.8 / 1.31 3.2 / 1.70				
27 Павлов, Динамо Брест	178	779	-	6 / 2	4 / 16	22 / 14 64%	0.35 / 0.12	4 / 1.73 43%	15 / 6 36%	4.3 / 1.50 35%	11 / 4 37%	2.1 / 0.69 33%	6 / 2.1 37%	1.62 / 0.69 43%	1.62 / 0.35 3.9 / 1.85				
28 Полоз, Славия	175	421	-	6 / 3	9 / 12	30 / 18 61%	0.86 / 0.64	4.3 / 1.28 30%	21 / 7 35%	8 / 3 37%	13 / 4.5 34%	7 / 1.92 26%	2.6 / 0.86 33%	3.8 / 1.28 33%	3.4 / 1.50 7 / 4.3				
29 Пунинский, Днепр	163	412	-	3 / 1	5 / 3	21 / 12 58%	0.44 / 0.22	3.9 / 1.75 44%	18 / 7 42%	7 / 3.3 45%	10 / 4.2 40%	4.6 / 1.31 29%	2.8 / 1.53 54%	2.8 / 1.09 38%	3.3 / 1.31 4.4 / 1.75				
В СРЕДНЕМ	193	1 352	2.8 / 2.4	29 / 11	19 / 19	32 / 23 72%	1 / 0.60	4.6 / 2.1 46%	19 / 8 42%	6 / 2.6 43%	13 / 5 38%	3.9 / 1.30 33%	5 / 2.7 54%	3.2 / 1.50 47%	2.6 / 1.10 4.7 / 2.6				



Правые полузащитники (1-29)

	InStat Index**	Минут на поле	Голы / голевые передачи	Удары / в створ	Фолы / на нем	В среднем за 90 минут																			
						Передачи	Ключевые передачи	Передачи в штрафную	Единоборства	Единоборства в обороне	Единоборства в атаке	Единоборства сверху	Обводки	Отборы	Перехваты / на чужой половине	Подборы / на чужой половине									
1	Иванович, Шахтер	221	1 673	7 / 5	68 / 22	19 / 41	40 / 32	79%	1.45 / 0.81	7 / 3.8	56%	20 / 8	40%	3.8 / 0.91	24%	16 / 7	44%	1.88 / 0.38	20%	10 / 6	58%	1.78 / 0.54	30%	1.94 / 1.24	4.7 / 3.2
2	Бессмертный, БАТЭ	217	2 209	5 / 4	43 / 19	8 / 43	45 / 35	78%	1.06 / 0.73	8 / 4.2	52%	13 / 6	49%	3.8 / 1.67	44%	9 / 4.8	51%	1.67 / 0.65	39%	5 / 3.2	61%	2.2 / 1.18	55%	2.9 / 1.06	6 / 2.9
3	Бахар, Динамо	212	2 217	11 / 4	53 / 33	34 / 48	34 / 26	79%	0.93 / 0.53	3.8 / 1.87	49%	17 / 7	44%	6 / 2.6	42%	11 / 4.7	45%	2.3 / 0.81	36%	3.6 / 2.4	66%	3.6 / 1.58	44%	3.6 / 1.99	4.1 / 2.2
4	Сосах, Ислочь	210	2 671	10 / 2	71 / 30	45 / 31	28 / 21	75%	0.64 / 0.27	1.89 / 0.84	45%	22 / 9	42%	6 / 2.7	45%	16 / 7	42%	7 / 2.5	39%	3.9 / 2.1	54%	3.2 / 1.72	54%	3.3 / 1.21	4.8 / 2.8
5	Савицкий, Неман	203	2 062	9 / 0	73 / 37	21 / 22	23 / 16	70%	1 / 0.39	2.7 / 1.09	41%	17 / 4.9	28%	3.8 / 1.09	29%	13 / 3.8	28%	3.5 / 0.48	14%	3.1 / 1.31	42%	1.70 / 0.79	46%	2.2 / 1.35	3.2 / 2.3
6	Седько, Гомель	202	1 186	4 / 2	44 / 13	19 / 36	43 / 32	74%	1.67 / 0.91	8 / 3.9	48%	18 / 7	36%	5 / 1.59	30%	13 / 4.9	38%	1.21 / 0.23	19%	5 / 2.6	52%	3 / 1.21	41%	2 / 0.91	4.6 / 3
7	Демченко, Динамо	201	879	-	19 / 6	9 / 22	46 / 37	82%	0.61 / 0.31	4 / 2.4	59%	20 / 10	50%	8 / 3.6	45%	12 / 6	53%	3.8 / 1.64	43%	4.8 / 3.2	66%	4.6 / 2.9	62%	2.9 / 1.95	5 / 4
8	Валенчик, Динамо	198	285	0 / 1	6 / 0	3 / 2	45 / 35	79%	1.89 / 0.63	7 / 3.2	48%	14 / 8	53%	4.7 / 1.58	33%	9 / 6	63%	2.8 / 1.58	56%	4.4 / 3.8	86%	3.2 / 1.26	40%	3.5 / 1.89	5 / 4.4
9	Орешкевич, БАТЭ	195	1 376	4 / 3	31 / 17	31 / 14	48 / 35	73%	0.46 / 0.26	4.3 / 1.31	30%	15 / 6	44%	7 / 3.7	55%	8 / 2.8	35%	3.1 / 1.57	51%	2.7 / 1.11	40%	3.1 / 1.50	49%	6 / 1.64	7 / 3.2
10	Яблонский, Неман	193	1 026	1 / 2	15 / 4	19 / 15	40 / 27	68%	0.53 / 0.44	8 / 4	49%	20 / 9	45%	7 / 3	45%	13 / 6	45%	6 / 2	34%	3.1 / 1.84	60%	2.8 / 1.49	53%	3.2 / 0.96	6 / 3.1
11	Потапенко, Гомель	192	2 131	1 / 3	22 / 9	42 / 44	39 / 28	73%	0.76 / 0.25	4.4 / 1.77	40%	18 / 6	34%	6 / 2	32%	12 / 4.4	36%	4.2 / 1.52	36%	4.3 / 1.98	46%	3.3 / 1.06	32%	4.2 / 1.73	4.7 / 2.6
12	Ковалёв, Торпедо-БелА	192	1 473	3 / 1	25 / 7	25 / 24	24 / 15	64%	1.41 / 0.49	4.8 / 1.89	39%	21 / 9	42%	6 / 2	35%	15 / 7	45%	3.1 / 0.73	24%	7 / 4	59%	2.9 / 1.10	38%	3.4 / 1.65	4.3 / 2.6
13	Гирс, Слуцк	191	1 829	1 / 3	30 / 15	23 / 24	34 / 25	75%	0.79 / 0.44	3.9 / 1.67	43%	18 / 7	41%	8 / 3.5	45%	10 / 3.8	38%	3.8 / 1.33	35%	3.7 / 1.92	51%	4 / 2.2	56%	4.2 / 1.03	5 / 1.97
14	Джигеро, Минск	191	1 714	2 / 6	31 / 9	17 / 30	29 / 21	72%	1.26 / 0.58	2.4 / 1.31	54%	16 / 7	40%	7 / 2.3	34%	10 / 4.4	45%	2.8 / 1	36%	3.4 / 1.94	58%	3.7 / 1.37	37%	4.5 / 2.3	5 / 3.2
15	Черноок, Минск	191	910	3 / 1	25 / 14	13 / 9	26 / 18	70%	0.99 / 0.40	3.6 / 1.88	53%	20 / 7	36%	6 / 1.98	33%	14 / 5	38%	3.7 / 1.48	41%	7 / 2.7	38%	3.3 / 1.19	36%	3.8 / 1.78	4.7 / 2.9
16	Леонович, Ислочь	190	517	2 / 1	11 / 4	15 / 7	22 / 14	66%	0.87 / 0.35	6 / 3.1	55%	18 / 7	39%	4.7 / 0.87	19%	14 / 6	46%	2.8 / 0.87	31%	5 / 3	55%	2.6 / 0.52	20%	2.4 / 1.22	4.4 / 2.8
17	Шевченко, Гомель	187	292	0 / 1	4 / 0	8 / 10	29 / 23	80%	1.23 / 0.62	3.1 / 2.2	70%	24 / 10	39%	8 / 3.4	44%	17 / 6	37%	7 / 2.8	41%	4.3 / 3.1	71%	4.6 / 1.54	33%	2.2 / 0	6 / 3.7
18	Барсуков, Славия	186	1 330	4 / 5	26 / 13	42 / 12	31 / 23	72%	0.88 / 0.54	5 / 2.3	45%	17 / 7	40%	9 / 3.5	40%	8 / 3.2	39%	4.6 / 2.2	49%	1.42 / 0.54	38%	5 / 1.76	35%	2.6 / 0.81	6 / 2.8
19	Мартин, Ислочь	186	321	2 / 0	16 / 4	10 / 7	23 / 15	64%	1.96 / 1.12	3.4 / 1.68	50%	20 / 8	42%	6 / 2.8	48%	14 / 6	39%	6 / 1.96	32%	3.1 / 1.40	45%	2.8 / 1.68	60%	3.1 / 1.96	5 / 4.5
20	Ровдо, Ислочь	184	767	1 / 0	17 / 5	6 / 7	24 / 17	69%	0.47 / 0.23	1.88 / 0.70	38%	14 / 6	39%	4.8 / 1.88	39%	10 / 3.6	38%	3.1 / 1.17	38%	2.9 / 1.29	44%	2.2 / 0.82	37%	4.6 / 2.5	4.7 / 2.5
21	Санец, Слуцк	183	428	2 / 0	9 / 6	10 / 11	30 / 23	77%	0.63 / 0.42	2.5 / 0.84	33%	21 / 8	38%	4.6 / 1.89	41%	17 / 6	38%	8 / 2.7	35%	5 / 2.3	44%	1.47 / 0.84	57%	2.5 / 1.26	3.6 / 2.7
22	Васьков, Арсенал	183	1 174	1 / 1	14 / 5	17 / 22	31 / 24	76%	1.07 / 0.54	4.4 / 1.61	37%	15 / 6	37%	6 / 2.8	43%	9 / 3	33%	4.1 / 1.38	34%	2.4 / 0.69	29%	3.1 / 1.53	49%	2.1 / 0.69	4.2 / 2.6
23	Петренко, Славия	180	293	1 / 0	10 / 4	2 / 10	23 / 14	59%	1.84 / 0.92	3.4 / 0.92	27%	22 / 10	46%	7 / 3.1	43%	15 / 7	47%	6 / 1.23	21%	6 / 3.7	60%	3.4 / 1.54	45%	2.5 / 1.54	6 / 3.1
24	Жук, Славия	178	715	-	6 / 1	18 / 10	46 / 34	75%	0.38 / 0.13	2.4 / 0.63	26%	16 / 9	53%	9 / 4.3	49%	7 / 4.4	59%	4 / 2.3	56%	3.4 / 2.6	78%	4.4 / 1.89	43%	5 / 1.51	6 / 2.1
25	Матвеевко, Витебск	178	953	2 / 1	19 / 11	18 / 15	31 / 23	72%	1.13 / 0.47	4.8 / 2.9	61%	18 / 6	35%	5 / 1.98	39%	13 / 4.4	33%	5 / 1.89	34%	4.2 / 1.98	48%	2.2 / 0.85	39%	2.5 / 1.04	4.3 / 2.1
26	Нуредин, Арсенал	177	312	-	5 / 3	4 / 2	28 / 21	75%	0.58 / 0	2 / 0.58	29%	26 / 11	42%	7 / 2.6	36%	18 / 8	44%	3.2 / 0.58	18%	7 / 4.9	68%	4.3 / 2	47%	2 / 1.15	6 / 2.3
27	Мировский, Арсенал	175	305	-	4 / 1	0 / 6	45 / 32	73%	0.89 / 0	7 / 3	40%	14 / 7	49%	4.4 / 2.1	47%	9 / 4.7	50%	2.4 / 0.59	25%	4.4 / 2.7	60%	2.7 / 1.18	44%	2.4 / 0.59	8 / 3.8
28	Лынько, Динамо Брест	174	1 227	2 / 1	19 / 5	31 / 40	25 / 16	63%	0.66 / 0.29	2.1 / 0.51	25%	24 / 10	42%	6 / 2.3	41%	19 / 8	42%	10 / 3.7	35%	1.76 / 0.95	54%	2.1 / 1.03	48%	2.3 / 0.95	2.9 / 1.76
29	Федянин, Днепр	173	1 020	2 / 1	17 / 4	18 / 16	31 / 21	68%	0.88 / 0.53	4.9 / 2	42%	15 / 6	38%	7 / 2.6	37%	8 / 2.9	39%	3 / 0.79	26%	2.4 / 1.15	48%	4.4 / 1.59	36%	3.2 / 0.79	7 / 3.4
	В СРЕДНЕМ	191	1 148	2.8 / 1.70	25 / 10	18 / 20	33 / 24	73%	1 / 0.50	4.4 / 2	45%	19 / 8	42%	6 / 2.4	40%	12 / 5	42%	4.1 / 1.50	37%	4.3 / 2.4	56%	3.2 / 1.40	44%	3.1 / 1.30	5 / 2.9



Центральные атакующие полузащитники, инсайды (1-41)

	InStat Index**	Минут на поле	Голы / голевые передачи	Удары / в створ	Фоли / на нем	В среднем за 90 минут													
						Передачи	Ключевые передачи	Передачи в штрафную	Единоборства	Единоборства в обороне	Единоборства в атаке	Единоборства сверху	Обводки	Отборы	Перехваты / на чужой половине	Подборы / на чужой половине			
1 Тор Уиллмссон, БАТЭ	228	865	4 / 3	26 / 10	9 / 16	45 / 37 82%	1.04 / 0.52	2.3 / 1.04 45%	18 / 9 49%	7 / 3.6 51%	11 / 5 48%	3.7 / 1.87 50%	4 / 2.2 55%	2.9 / 1.87 64%	4.7 / 1.87	6 / 2.6			
2 Путило, Динамо	224	974	2 / 2	11 / 7	12 / 16	66 / 60 90%	1.11 / 0.46	4.3 / 3.3 77%	14 / 6 46%	4.8 / 1.48 31%	9 / 5 53%	1.11 / 0.18 17%	4.4 / 3.3 75%	2.6 / 1.02 39%	1.57 / 1.29	4.3 / 2.8			
3 Громько, БАТЭ	218	2 234	5 / 5	59 / 21	35 / 67	40 / 30 76%	1.25 / 0.60	4.2 / 2.1 51%	20 / 11 55%	7 / 3.3 47%	12 / 7 60%	3.7 / 2.2 59%	5 / 3.5 70%	3.8 / 1.85 48%	2.9 / 1.49	5 / 3			
4 Гречихо, Динамо	218	2 421	4 / 8	46 / 12	46 / 28	48 / 38 81%	0.93 / 0.48	2.5 / 1.15 47%	17 / 9 54%	10 / 6 56%	7 / 3.7 50%	4.5 / 2.8 61%	2.3 / 1.30 56%	5 / 2.7 53%	5 / 1.78	7 / 3.4			
5 Черняк, Шахтер	217	1 795	7 / 6	45 / 23	26 / 27	39 / 32 81%	1.40 / 0.65	4.6 / 2.9 62%	22 / 8 37%	6 / 2 31%	16 / 6 39%	3.1 / 0.90 29%	7 / 3.9 57%	3.6 / 1.25 35%	2.9 / 1.65	4.9 / 2.8			
6 Абдурахмонов, РЦОР БГ	216	1 167	1 / 3	30 / 9	34 / 26	32 / 21 65%	1.16 / 0.31	4.8 / 1.54 32%	26 / 12 46%	11 / 4.9 45%	15 / 7 47%	5 / 2.6 48%	6 / 3.5 59%	4.9 / 2.2 44%	5 / 3.1	7 / 4.4			
7 Р. Лисакович, Ислочь	216	1 912	4 / 5	28 / 13	49 / 27	44 / 35 78%	1.60 / 0.85	5 / 2.4 46%	16 / 8 50%	8 / 3.4 42%	8 / 4.6 58%	1.98 / 0.52 26%	3.6 / 2.6 73%	4 / 2.1 51%	4.6 / 2.3	7 / 3.2			
8 Драгун, БАТЭ	215	2 473	10 / 2	77 / 27	35 / 42	42 / 34 81%	1.02 / 0.44	3.1 / 1.78 57%	16 / 7 46%	7 / 3.2 44%	9 / 4.1 48%	4.7 / 2.6 55%	1.56 / 0.95 60%	3 / 1.42 47%	3.7 / 1.31	5 / 2.5			
9 Кисляк, Динамо	212	1 202	2 / 2	26 / 10	22 / 20	81 / 68 84%	1.20 / 0.75	10 / 5 55%	13 / 7 54%	7 / 3.7 50%	5 / 3.1 59%	2.3 / 1.20 52%	1.50 / 1.35 90%	4.3 / 2.2 51%	4.7 / 1.95	7 / 3.1			
10 Васильев, Белшина	208	1 527	9 / 2	40 / 22	25 / 49	28 / 17 61%	1.59 / 0.88	8 / 3.9 51%	19 / 8 45%	7 / 3 46%	12 / 5 44%	2.9 / 0.83 28%	4.1 / 2.1 52%	3.4 / 1.83 53%	3.1 / 1.41	4.3 / 2.7			
11 Свирица, РЦОР БГУ	203	2 506	7 / 1	57 / 18	56 / 69	38 / 24 62%	0.61 / 0.18	4 / 1.26 32%	31 / 14 46%	14 / 7 48%	17 / 8 44%	12 / 7 54%	3.7 / 1.72 47%	4.7 / 1.87 39%	8 / 3.3	7 / 4			
12 Велосос Сантос, Торпед	201	1 123	1 / 4	17 / 4	21 / 63	49 / 41 83%	0.72 / 0.48	8 / 4.4 57%	16 / 8 48%	5 / 1.76 35%	11 / 6 54%	2.1 / 0.88 42%	4.6 / 3.5 76%	2.1 / 0.88 42%	1.44 / 1.04	4.9 / 2.8			
13 Гуренко, Белшина	200	1 123	0 / 6	15 / 8	11 / 8	34 / 24 72%	1.28 / 0.80	5 / 2.5 46%	14 / 6 43%	4.6 / 1.84 40%	9 / 4.2 44%	2.5 / 0.64 26%	4.2 / 2.6 60%	2.6 / 1.28 50%	2.1 / 0.88	5 / 2.9			
14 Карпицкий, Шахтер	200	446	3 / 2	11 / 6	12 / 3	22 / 15 65%	1.61 / 1.01	1.82 / 0.81 44%	22 / 6 29%	7 / 2 27%	15 / 4.4 30%	7 / 2 29%	2.6 / 0.61 23%	3.2 / 0.81 25%	2.2 / 1.41	4 / 3			
15 Печура, Минск	198	721	2 / 3	9 / 4	9 / 31	26 / 19 75%	1.25 / 0.75	2 / 1.37 69%	27 / 11 42%	10 / 4.1 41%	17 / 7 43%	4.4 / 1.62 37%	7 / 4.2 63%	6 / 2.4 42%	4.2 / 1.87	4.5 / 2.1			
16 Козловский, Гомель	197	580	2 / 2	21 / 10	9 / 9	31 / 20 66%	1.40 / 0.31	3.6 / 1.09 30%	23 / 7 28%	6 / 1.71 30%	18 / 4.8 27%	6 / 0.93 17%	5 / 1.86 36%	2.8 / 1.09 39%	3.6 / 2.8	3.7 / 2.5			
17 Жуковский, Неман	193	1 121	3 / 1	20 / 12	17 / 20	45 / 30 66%	1.28 / 1.04	11 / 4.9 44%	17 / 6 38%	6 / 1.53 27%	11 / 4.9 43%	2.9 / 0.64 22%	2.6 / 1.45 55%	3.1 / 1.04 33%	2.1 / 1.36	6 / 3.6			
18 Концедайлов, Слуцк	192	1 978	5 / 2	40 / 16	16 / 33	41 / 32 78%	0.77 / 0.32	6 / 2.5 45%	15 / 6 38%	5 / 1.41 26%	10 / 4.5 45%	2.6 / 0.68 26%	4 / 2.5 62%	2.3 / 0.73 32%	1.77 / 0.77	6 / 3.2			
19 Глинский, Витебск	191	357	0 / 1	6 / 2	7 / 4	42 / 29 71%	0.76 / 0.25	2.8 / 0.76 27%	21 / 11 52%	10 / 5 53%	11 / 6 51%	3 / 1.26 42%	3 / 2 67%	5 / 3 57%	5 / 2.8	8 / 3			
20 Краснов, Витебск	191	2 096	2 / 3	38 / 16	29 / 13	49 / 37 76%	0.64 / 0.43	8 / 4.7 59%	15 / 7 43%	7 / 2.8 39%	8 / 3.7 46%	2.1 / 1.03 48%	3.3 / 1.89 58%	4.1 / 1.67 41%	3.6 / 1.25	7 / 3.1			
21 Сенько, Арсенал	189	1 550	1 / 4	29 / 12	20 / 18	40 / 29 73%	1.74 / 0.81	6 / 2.8 48%	23 / 10 42%	8 / 2.9 36%	15 / 7 44%	4.8 / 2 42%	4.6 / 2.7 58%	4.5 / 2.1 46%	3.1 / 1.63	5 / 2.8			
22 Мусанго Обоунет, Слуцк	189	1 168	2 / 1	28 / 10	31 / 41	21 / 15 70%	1 / 0.69	2.4 / 0.92 39%	26 / 12 44%	4.6 / 2.2 47%	22 / 9 43%	4.5 / 1.08 24%	10 / 5 54%	2.6 / 1.31 50%	2.6 / 1.54	3.2 / 1.93			
23 Патоцкий, Ислочь	189	1 108	1 / 1	6 / 2	31 / 20	41 / 31 76%	1.30 / 0.49	4 / 1.79 45%	16 / 7 44%	10 / 4.2 42%	6 / 2.9 49%	3.5 / 0.73 21%	1.62 / 0.57 35%	4.8 / 2.6 54%	4.3 / 1.79	6 / 3.5			
24 Глебо, Слуцк	188	1 191	3 / 0	32 / 7	34 / 20	32 / 25 76%	0.68 / 0.23	3.4 / 1.21 36%	21 / 8 38%	9 / 3.4 38%	12 / 4.5 38%	4.6 / 1.89 41%	2.9 / 1.59 55%	4 / 1.89 47%	4.5 / 1.59	5 / 2.6			
25 Турич, РЦОР БГУ	188	523	1 / 0	11 / 3	7 / 9	29 / 19 64%	0.34 / 0.34	6 / 3.1 51%	19 / 10 50%	10 / 4.3 41%	9 / 6 62%	8 / 4.1 53%	0.69 / 0.34 50%	3.4 / 1.55 45%	5 / 2.2	7 / 3.6			
26 Чухлей, Славия	187	1 103	-	18 / 4	34 / 26	41 / 30 74%	0.57 / 0.24	3 / 1.31 43%	19 / 7 38%	9 / 3.5 38%	10 / 3.7 38%	2.1 / 0.90 42%	2.8 / 1.22 44%	5 / 2.3 43%	3.3 / 1.47	8 / 4.5			
27 Колмаков, Динамо Брест	187	404	1 / 1	9 / 3	4 / 6	31 / 20 67%	-	6 / 2.7 48%	14 / 4.5 32%	5 / 1.11 22%	9 / 3.3 38%	1.11 / 0.22 20%	3.6 / 2 56%	1.78 / 0.45 25%	2.2 / 0.89	6 / 4			
28 Матис, Минск	186	673	0 / 3	6 / 3	8 / 17	34 / 26 76%	1.34 / 0.80	3.2 / 1.34 42%	20 / 9 42%	8 / 3.6 43%	12 / 4.9 42%	4.7 / 1.20 26%	2.9 / 2.1 73%	3.6 / 1.60 44%	6 / 2.5	6 / 2.8			
29 Сазончик, БАТЭ	185	375	0 / 1	6 / 1	6 / 3	43 / 32 74%	0.48 / 0.48	2.6 / 1.20 45%	19 / 8 41%	11 / 4.3 40%	8 / 3.6 43%	6 / 3.1 54%	1.20 / 0.24 20%	5 / 1.44 29%	6 / 2.9	6 / 1.68			
30 Булычев, Динамо Брест	184	602	-	12 / 3	9 / 12	43 / 34 80%	0.90 / 0.45	2.5 / 0.45 18%	16 / 7 45%	4.8 / 1.50 31%	11 / 6 51%	3.4 / 1.50 43%	4.2 / 2.4 57%	2.1 / 1.05 50%	3.6 / 1.79	7 / 4			
31 Совпель, Гомель	184	446	-	2 / 0	6 / 4	47 / 41 87%	0.61 / 0.61	1.61 / 0.81 50%	19 / 9 45%	7 / 3 43%	12 / 6 46%	6 / 3.2 55%	3.2 / 1.82 56%	2.2 / 0.81 36%	6 / 2.6	3.2 / 2			
32 Выскребенцев, Слуцк	183	1 457	0 / 1	20 / 3	17 / 26	24 / 20 82%	0.31 / 0.19	1.44 / 0.56 39%	17 / 6 37%	7 / 2.5 36%	10 / 3.6 38%	3.4 / 1.19 35%	3.4 / 1.69 49%	3.9 / 1.69 44%	3.8 / 1.38	3.7 / 1.32			
33 Мялковский, Арсенал	183	346	1 / 0	13 / 5	10 / 2	27 / 19 73%	0.52 / 0.26	1.56 / 0.78 50%	27 / 7 26%	10 / 1.56 16%	17 / 5 33%	5 / 1.30 24%	5 / 1.56 29%	5 / 1.30 24%	4.4 / 1.82	6 / 2.9			
34 Камара, Ислочь	182	375	-	4 / 1	10 / 5	34 / 26 78%	-	1.44 / 0 0%	18 / 8 48%	10 / 3.6 38%	8 / 4.8 61%	2.2 / 1.20 56%	3.6 / 1.92 53%	4.8 / 1.68 35%	4.1 / 1.44	6 / 3.6			
35 Цепенков, Динамо Брест	181	1 529	2 / 0	32 / 10	12 / 19	32 / 23 73%	0.71 / 0.24	3.8 / 1.35 35%	11 / 3.6 31%	4.8 / 1.59 33%	7 / 2 30%	1 / 0.18 18%	2.4 / 1.12 46%	3.3 / 1.35 41%	1.47 / 1	5 / 2.5			
36 Ануфриев, Гомель	181	1 489	5 / 0	25 / 10	37 / 21	27 / 21 76%	0.60 / 0.24	2.1 / 0.91 44%	22 / 7 32%	6 / 1.81 29%	16 / 5 32%	8 / 2.5 32%	2.2 / 0.79 36%	2.5 / 0.66 27%	2.4 / 0.97	3.3 / 1.87			
37 Лисовский, Витебск	180	1 157	0 / 1	20 / 8	19 / 11	40 / 32 80%	0.47 / 0.31	3 / 1.56 53%	13 / 4.7 36%	4.7 / 1.79 38%	8 / 3 35%	2 / 0.62 31%	2.3 / 1.24 55%	2.3 / 0.93 41%	3.1 / 1.63	6 / 3.1			
38 Русак, Слуцк	177	541	1 / 0	7 / 2	6 / 8	39 / 31 80%	1.16 / 0.67	2 / 0.67 33%	17 / 7 39%	7 / 2.7 38%	10 / 4 40%	4.8 / 2.2 45%	1.83 / 0.83 45%	4.2 / 1.83 44%	4.8 / 1	5 / 2.3			
39 Краснов, Днепр	176	1 347	1 / 2	21 / 7	12 / 19	38 / 31 82%	0.73 / 0.33	1.34 / 0.67 50%	18 / 8 46%	8 / 3.4 41%	10 / 4.8 49%	4 / 1.27 32%	3.1 / 2.2 70%	4.3 / 2.4 56%	4.1 / 1.14	7 / 3.3			
40 Александрович, Белшин	175	445	-	7 / 3	7 / 5	33 / 25 75%	0.81 / 0.61	2.8 / 1.82 64%	14 / 6 41%	3.8 / 1.42 37%	10 / 4.4 43%	2.8 / 0.40 14%	2.8 / 2.4 86%	2 / 1.21 60%	2 / 0.61	6 / 3.4			
41 Рассадкин, Арсенал	173	1 713	2 / 0	23 / 5	13 / 29	24 / 16 66%	0.63 / 0.32	2 / 0.63 31%	21 / 8 39%	6 / 2.3 42%	15 / 6 38%	8 / 2.9 36%	2.7 / 1.31 49%	2.6 / 1.26 48%	3.5 / 1.58	3.8 / 1.94			
В СРЕДНЕМ	195	1 174	2.3 / 1.90	23 / 9	20 / 22	38 / 29 76%	0.90 / 0.50	4 / 1.90 48%	19 / 8 42%	7 / 2.9 41%	11 / 5 45%	4.1 / 1.60 39%	3.6 / 2 56%	3.6 / 1.60 44%	3.7 / 1.70	6 / 2.9			



Нападающие (1-38)

		InStat Index**	Минут на поле	Голы / голевые передачи	Удары / в створ	Фолы / на нем	В среднем за 90 минут													
							Передачи	Ключевые передачи	Передачи в штрафную	Единоборства	Единоборства в обороне	Единоборства в атаке	Единоборства сверху	Обводки	Отборы	Перехваты / на чужой половине	Подборы / на чужой половине			
1	Абдухаликов, РЦОР БГУ	209	2 718	26 / 4	92 / 55	28 / 32	17 / 13 77%	0.50 / 0.46	1.29 / 0.63 49%	19 / 4.6 24%	3.1 / 0.79 26%	16 / 3.8 24%	9 / 1.42 16%	2.2 / 1.09 49%	0.89 / 0.46 52%	1.85 / 1.23	2.9 / 2.2			
2	Милич, БАТЭ	204	2 262	6 / 3	55 / 25	29 / 40	28 / 22 80%	0.60 / 0.48	1.99 / 1.35 68%	20 / 8 40%	2.8 / 0.76 27%	17 / 7 42%	8 / 3.1 40%	3 / 2 67%	0.95 / 0.40 42%	1.15 / 0.56	2.8 / 2.1			
3	Хващинский, Минск	203	2 301	20 / 1	89 / 44	38 / 39	23 / 14 63%	1.17 / 0.43	2.2 / 0.86 39%	20 / 6 30%	4 / 1.37 34%	16 / 4.7 29%	8 / 1.60 21%	2.5 / 1.29 52%	1.84 / 0.86 47%	1.76 / 0.98	3.3 / 2.2			
4	Богомольски, Минск	201	1 240	8 / 2	29 / 13	14 / 35	21 / 12 56%	1.31 / 0.51	1.81 / 0.80 44%	28 / 10 35%	4.4 / 0.94 22%	24 / 9 38%	13 / 4.5 35%	6 / 3.3 58%	1.23 / 0.36 29%	1.67 / 1.23	2.1 / 1.31			
5	Зубович, Неман	199	1 478	8 / 4	49 / 21	37 / 27	32 / 22 68%	0.97 / 0.49	3.3 / 1.64 49%	28 / 11 39%	5 / 1.64 33%	23 / 9 41%	14 / 6 44%	2.3 / 1.28 57%	2.1 / 0.97 47%	2.4 / 1.34	3.4 / 2.4			
6	Дарбо, Шахтер	199	726	5 / 1	22 / 15	4 / 5	25 / 19 76%	1.12 / 0.50	1.98 / 0.87 44%	21 / 6 29%	2.7 / 0.25 9%	18 / 6 32%	7 / 1.24 18%	6 / 3.8 61%	1.12 / 0.25 22%	1.86 / 0.74	2.1 / 1.61			
7	Бакич, Динамо	198	1 652	8 / 4	58 / 29	34 / 41	20 / 14 70%	1.09 / 0.49	1.58 / 0.76 48%	27 / 11 39%	3.3 / 1.25 38%	24 / 9 40%	10 / 4.6 45%	4.2 / 1.96 46%	1.20 / 0.49 41%	1.20 / 0.54	2.5 / 1.74			
8	Ложкин, Динамо	196	1 080	6 / 2	36 / 18	11 / 13	25 / 19 75%	1.08 / 0.50	1.58 / 0.25 16%	15 / 6 36%	4 / 1.67 42%	11 / 3.8 34%	5 / 1.75 34%	3.8 / 2 53%	2.2 / 0.83 38%	1.67 / 0.58	3.6 / 1.83			
9	Папарига, РЦОР БГУ	194	1 990	2 / 9	58 / 23	58 / 37	26 / 15 59%	1.04 / 0.50	10 / 4.7 48%	31 / 10 31%	7 / 2.5 35%	24 / 7 30%	12 / 3.3 27%	4.9 / 2.1 42%	2.8 / 1.45 51%	3 / 1.90	4 / 2.9			
10	Скавыш, Шахтер	193	1 868	9 / 5	43 / 18	14 / 40	20 / 15 75%	0.58 / 0.29	0.96 / 0.67 70%	24 / 7 30%	3 / 0.63 21%	21 / 6 31%	10 / 2.5 25%	2.5 / 1.40 56%	0.92 / 0.34 37%	1.40 / 1.01	2.7 / 2.3			
11	Барковский, Ислочь	189	976	5 / 1	26 / 8	27 / 29	22 / 13 57%	0.92 / 0.46	2.1 / 0.92 43%	28 / 11 38%	5 / 1.84 35%	23 / 9 39%	10 / 3.4 33%	3.7 / 2.2 60%	1.48 / 0.65 44%	1.75 / 0.65	3.3 / 2.6			
12	Гомза, Белшина	185	1 467	6 / 0	49 / 19	30 / 16	27 / 18 67%	0.49 / 0.18	1.66 / 0.80 48%	17 / 7 44%	6 / 2.6 42%	11 / 4.8 45%	6 / 2.4 43%	1.47 / 1.10 75%	3.5 / 1.72 49%	3.4 / 1.23	4.9 / 2.3			
13	Грищенко, РЦОР БГУ	185	1 081	5 / 4	34 / 19	31 / 13	18 / 13 72%	0.83 / 0.33	2.2 / 1 44%	29 / 8 30%	4.5 / 1.42 31%	24 / 7 29%	15 / 4.5 29%	2.7 / 0.92 34%	2.3 / 0.83 36%	2.5 / 1.33	3.5 / 2.6			
14	Горбачик, Торпедо-Бел	184	1 822	8 / 0	43 / 22	44 / 58	18 / 11 65%	0.69 / 0.35	1.23 / 0.69 56%	25 / 9 36%	4.9 / 1.73 35%	20 / 7 36%	11 / 4.1 38%	2.5 / 1.19 48%	2.2 / 0.99 44%	1.78 / 1.09	2.2 / 1.43			
15	Овоно Эссого, Славия	184	2 026	2 / 4	42 / 22	58 / 56	23 / 15 64%	0.62 / 0.31	1.87 / 0.71 38%	38 / 17 46%	4.4 / 2.3 51%	33 / 15 45%	22 / 11 48%	2 / 0.93 46%	1.24 / 0.71 57%	1.24 / 0.62	2.2 / 1.78			
16	Теверов, Витебск	182	2 483	7 / 2	56 / 29	69 / 80	26 / 21 80%	0.36 / 0.18	1.23 / 0.54 44%	22 / 8 38%	4.3 / 1.52 35%	18 / 7 39%	9 / 2.8 33%	2.6 / 1.74 67%	1.99 / 0.98 49%	2.3 / 1.20	3.6 / 2.2			
17	Макась, Гомель	182	2 062	8 / 1	41 / 20	50 / 34	17 / 13 73%	0.61 / 0.39	1.57 / 0.79 50%	21 / 7 35%	2.7 / 0.65 25%	18 / 7 36%	9 / 3.1 35%	2.1 / 0.87 42%	0.92 / 0.26 29%	1.66 / 0.65	1.79 / 1.22			
18	Кобец, Славия	181	1 770	5 / 1	45 / 18	13 / 25	17 / 13 75%	0.61 / 0.25	1.27 / 0.61 48%	20 / 7 35%	4.5 / 1.42 31%	15 / 6 36%	7 / 2.1 30%	3.9 / 2.1 55%	2 / 0.81 40%	1.73 / 0.76	3.2 / 2			
19	Морозов, Ислочь	181	1 586	7 / 1	36 / 21	43 / 25	16 / 10 64%	0.51 / 0.23	0.74 / 0.34 46%	20 / 7 35%	3.5 / 1.08 31%	16 / 6 36%	7 / 2.4 35%	2.9 / 1.48 51%	1.08 / 0.34 32%	1.65 / 0.96	2.3 / 1.48			
20	Жумабеков, Витебск	180	1 069	5 / 0	49 / 24	9 / 13	13 / 9 70%	0.67 / 0.25	1.09 / 0.67 62%	16 / 3.9 24%	1.77 / 0.25 14%	14 / 3.6 26%	4 / 0.76 19%	4.5 / 1.35 30%	0.34 / 0.17 50%	0.84 / 0.42	2.9 / 2.4			
21	Куаджа, Динамо Брест	178	1 260	3 / 2	19 / 10	15 / 37	17 / 11 61%	1.29 / 0.71	3.6 / 1.29 36%	26 / 10 38%	3.9 / 1.43 36%	22 / 8 39%	4.5 / 0.93 21%	9 / 5 55%	1.57 / 0.93 59%	1.86 / 1.43	3.6 / 1.86			
22	Вергейчик, Слуцк	177	2 033	7 / 0	49 / 21	36 / 40	21 / 15 70%	0.35 / 0.13	0.84 / 0.49 58%	26 / 9 34%	4.5 / 1.06 24%	21 / 8 37%	12 / 4.7 39%	1.37 / 0.62 45%	1.28 / 0.31 24%	1.90 / 0.84	2.4 / 1.46			
23	Йосипович, Динамо	176	356	2 / 0	9 / 3	15 / 3	22 / 16 74%	0.25 / 0.25	1.01 / 0.25 25%	25 / 7 26%	3.8 / 1.52 40%	21 / 5 24%	13 / 3.8 29%	1.52 / 0.25 17%	1.77 / 0.25 14%	2.3 / 0.76	1.77 / 0.76			
24	Шестюк, Динамо Брест	176	478	4 / 1	14 / 11	12 / 1	20 / 12 62%	1.32 / 0.56	1.51 / 0.38 25%	20 / 5 26%	2.1 / 0.19 9%	18 / 4.9 28%	10 / 3.8 39%	1.32 / 0.19 14%	1.13 / 0.19 17%	0.75 / 0.56	1.51 / 1.13			
25	Антилевский, Торпедо-	174	703	2 / 0	16 / 5	14 / 21	17 / 11 66%	0.38 / 0.13	1.79 / 0.38 21%	25 / 8 33%	7 / 2.9 40%	18 / 6 30%	7 / 1.54 22%	3.5 / 1.66 48%	3.2 / 1.54 48%	1.92 / 0.64	3.2 / 1.92			
26	Волков, Днепр	173	1 318	4 / 1	29 / 11	31 / 17	21 / 14 68%	0.27 / 0.14	0.68 / 0.34 50%	25 / 9 37%	5 / 1.71 33%	20 / 8 38%	14 / 5 35%	0.68 / 0.27 40%	2 / 0.89 43%	2 / 1.30	2.5 / 1.64			
27	Гоголашвили, Гомель	172	603	2 / 0	22 / 9	15 / 14	21 / 13 64%	1.49 / 0.30	2.1 / 1.04 50%	24 / 8 33%	3.7 / 1.04 28%	20 / 7 34%	9 / 3.4 40%	2.4 / 1.04 44%	1.79 / 0.90 50%	1.64 / 0.60	1.19 / 1.04			
28	Артемчук, Динамо Брест	170	788	2 / 0	14 / 4	9 / 12	14 / 10 67%	0.34 / 0.34	1.14 / 0.46 40%	24 / 10 40%	2.4 / 0.69 29%	22 / 9 41%	11 / 6 55%	1.94 / 0.69 35%	0.91 / 0.23 25%	1.48 / 0.91	2.1 / 1.48			
29	Вашкевич, Белшина	166	1 120	2 / 1	8 / 2	55 / 32	21 / 13 61%	0.40 / 0.08	0.96 / 0.40 42%	25 / 8 30%	4.2 / 1.29 31%	21 / 6 30%	13 / 4.5 34%	1.29 / 0.40 31%	1.13 / 0.24 21%	2.6 / 1.21	3.3 / 1.93			
30	Капов, Днепр	165	1 351	2 / 1	18 / 9	16 / 17	31 / 21 70%	0.73 / 0.40	4.8 / 2.1 44%	19 / 7 37%	6 / 2.1 32%	13 / 5 39%	6 / 1.93 32%	2.9 / 1.73 60%	3.1 / 1 32%	2.1 / 0.93	3.2 / 1.80			
31	Варданыч, Витебск	165	289	1 / 0	8 / 3	3 / 3	14 / 10 69%	-	1.25 / 0.62 50%	25 / 7 26%	5 / 0.93 19%	20 / 6 28%	9 / 1.25 14%	4 / 1.25 31%	2.5 / 0.31 13%	0.62 / 0.62	2.2 / 1.87			
32	Матяш, Арсенал	164	976	2 / 0	21 / 10	19 / 20	14 / 12 80%	0.18 / 0.09	0.28 / 0.18 67%	22 / 5 25%	3.2 / 1.01 31%	19 / 4.4 24%	9 / 1.38 16%	1.48 / 0.28 19%	1.57 / 0.83 53%	0.55 / 0.28	2.1 / 1.29			
33	Латыхов, Динамо	164	324	-	4 / 3	5 / 2	22 / 17 77%	0.28 / 0.28	0.83 / 0.28 33%	22 / 8 37%	2.8 / 1.11 40%	19 / 7 36%	10 / 3.1 31%	2.5 / 1.11 44%	1.67 / 0.56 33%	0.56 / 0.28	1.67 / 1.67			
34	Гусев, Днепр	162	1 516	4 / 2	20 / 7	27 / 13	17 / 11 67%	0.18 / 0.06	0.59 / 0.18 30%	25 / 8 31%	4.8 / 1.42 30%	20 / 6 32%	14 / 4.5 32%	1.78 / 0.71 40%	1.66 / 0.77 46%	1.54 / 0.77	2.1 / 1.19			
35	Сарока, Арсенал	162	671	0 / 1	7 / 2	8 / 5	30 / 22 74%	0.40 / 0.13	1.48 / 0.80 55%	27 / 11 40%	3.6 / 0.67 19%	23 / 10 43%	15 / 7 46%	1.21 / 0.40 33%	2 / 0.54 27%	1.21 / 0.54	2 / 1.21			
36	Козел, Динамо Брест	161	518	0 / 1	5 / 1	16 / 22	19 / 12 64%	0.17 / 0	1.39 / 0.69 50%	31 / 11 36%	7 / 2.6 37%	23 / 8 36%	10 / 3 29%	3.6 / 1.91 52%	3.6 / 1.56 43%	3 / 1.74	3.8 / 2.4			
37	Исаев, Белшина	157	366	-	5 / 1	4 / 1	20 / 15 78%	0.25 / 0.25	0.74 / 0.25 33%	22 / 4.4 20%	3.4 / 0.49 14%	18 / 3.9 21%	6 / 1.48 25%	4.2 / 0.98 24%	0.74 / 0 0%	1.23 / 1.23	2.2 / 1.97			
38	Мокин, Днепр	150	469	1 / 0	7 / 1	3 / 7	13 / 8 58%	0.19 / 0	1.92 / 0.19 10%	15 / 6 38%	4 / 1.34 33%	11 / 4.2 40%	2.9 / 0.96 33%	3.6 / 2.3 63%	1.92 / 0.58 30%	2.1 / 0.96	1.34 / 0.96			
	В СРЕДНЕМ	180	1 284	5 / 1.60	32 / 15	25 / 24	21 / 14 67%	0.60 / 0.30	1.80 / 0.80 44%	24 / 8 33%	4.2 / 1.30 31%	19 / 7 37%	10 / 3.3 33%	3 / 1.50 50%	1.70 / 0.70 41%	1.70 / 0.90	2.7 / 1.80			

Атака

Владение мячом командой с переходом на чужую половину поля.

Быстрая атака

Атака с игры, развивающаяся после потери соперником мяча. Быстрая атака длится не более 30 секунд. Скорость движения к воротам при быстрой атаке не менее 2,6 м/с.

Позиционная атака

Атака с игры, либо после розыгрыша стандартов (аут, штрафной, свободный). Позиционная атака с игры либо длится более 30 секунд, либо скорость движения атакующей команды к воротам менее 2,6 м/с

Атака со штрафного удара и аута

Атака после розыгрыша стандартов (аут, штрафной, свободный), при которой первым или вторым действием совершается удар по воротам, либо передача в штрафную площадь соперника.

Атака с углового

Действия команды после розыгрыша углового удара - вплоть до завершения владения мячом или выноса мяча соперником в центральную зону.

Скорость движения к воротам

Каждое владение мячом содержит начальную точку владения и конечную точку. Мы рассчитываем расстояние до центра ворот от начальной точки (х) и расстояние до центра ворот конечной (у). Скорость движения мяча к воротам рассчитывается из разницы между точками, разделенной на время владения мячом (х-у)/время, измеряется в м/с.

Скорость движения мяча

При каждом владении мячом команды мы рассчитываем общую траекторию движения мяча (в метрах). Скорость движения мяча - это сумма всех траекторий движения мяча, разделенная на время владения мячом, измеряется в м/с

Удар

Направление мяча в ворота соперника с целью их поражения. Регистрируются точные удары (в створ ворот), удары мимо (в том числе удары в штангу и перекладины), а также удары, перехваченные соперником.

Ключевая (острая) передача

Пас партнеру в голевое положение (выход один на один, положение перед пустыми воротами и так далее), а также пас партнеру, «отрезающий» целую линию обороны соперника (3 и более футболиста), в активной фазе атаки.

Подбор

Овладевание мячом без борьбы после единоборства, неудачной обработки мяча или неточной передачи соперника.

Перехват

Овладевание мячом после точной направленной передачи или удара соперника. В отличие от подбора, перехват - активное действие, прерывающее атаку соперника. Как правило, перехватываются либо точные удары, либо точные передачи.

Единоборства

Любой вид борьбы футболистов на поле. Единоборства не регистрируются дополнительно, это сводный (суммарный) показатель, включающий в себя борьбу за нейтральные мячи, борьбу за нейтральные мячи в воздухе, обводки, отборы и потери мяча при отборах соперника.

Единоборство сверху

Борьба двух соперников за мяч, находящийся выше уровня плеча.

Обводка

Активное действие игрока, владеющего мячом, попытка пройти соперника с помощью дриблинга. При удачной обводке сопернику регистрируется неудачный отбор мяча и наоборот.

Отбор

Активное действие игрока, пытающегося отобрать мяч у игрока, им владеющим (оппоненту в таком случае регистрируется потеря мяча при отборе); также отбором называется противодействие обводке соперника.

Вынос мяча

Целенаправленный безадресный посыл мяча, часто - за пределы игрового поля.

Ведение мяча

Направленное движение футболиста с мячом (не менее 3-х касаний мяча).

Неудачный прием (неудачная обработка) мяча

Потеря мяча без борьбы с соперником в результате технической ошибки игрока.

Игра на выходе вратаря

Перехват вратарем передачи соперника или борьба с соперником

Возврат мяча

Действие игрока (перехват, подбор, выигранное единоборство), с которого завершается владение мячом соперника и открывается возможность для его команды проведения быстрой атаки

Потеря мяча

Действие игрока (неточная передача, проигранное единоборство и т.д.), на котором завершается владение мячом его команды. Если владение мячом завершается фолом соперника или нанесенным ударом по воротам, потеря не регистрируется.

Скорость атакующих действий

Количество атакующих действий команды в минуту владения мячом

Скорость точных передач

Количество точных передач команды в минуту владения мячом

Индекс насыщенности борьбы

Количество единоборств и перехватов обороняющей команды в минуту владения мячом соперника

ТТД

В параметр общее количество ТТД входят все виды передач, единоборств, перехваты, подборы, ведения мяча и неудачные обработки мяча, а также удары по воротам, отбитые удары и пропущенные голы